



Dom w asarinach

PEŁNOBRANŻOWE ODBICIE LUSTRZANE

128,80 m² + kotłownia 4,60 m²

Dom jednorodzinny
4 pokoje, kuchnia, spiżarnia, łazienka, WC,
kotłownia, garderoby

min. wymiary działki: 15,52 x 20,06 m
po adaptacji:* 11,52 x 20,06 m

* Likwidacja okien w ścianie bocznej.

powierzchnia podłóg: (139,10) m²
powierzchnia zabudowy: 91,00 m²
powierzchnia dachu: 154,40 m²
kubatura: 605,00 m³
wysokość budynku: 8,00 m
wysokość kondygnacji: 2,65 m

EP = 81 EU_{CO} = 44 [kWh/(m²·rok)]

Projekt zgodny z NOWYMI
Warunkami Technicznymi 2017 r.

Technologia i konstrukcja

ściany zewn.: pustak ceramiczny Porotherm 25 cm + styropian Termo Organika 20 cm + tynk;
strop: płyta żelbetowa; **schody:** drewniane, jednobiegowe; **dach:** dwuspadowy, nachylenie 35 st., więźba drewniana, blacha; **kocioł:** gazowy, możliwość zamiany na paliwo stałe po adaptacji

Do tego projektu możesz wprowadzić zmiany, na które wyrazimy bezpłatną zgodę. Więcej na www.archon.pl

Dodatkowe informacje oraz zdjęcia z realizacji na www.archon.pl



elevacja wejściowa



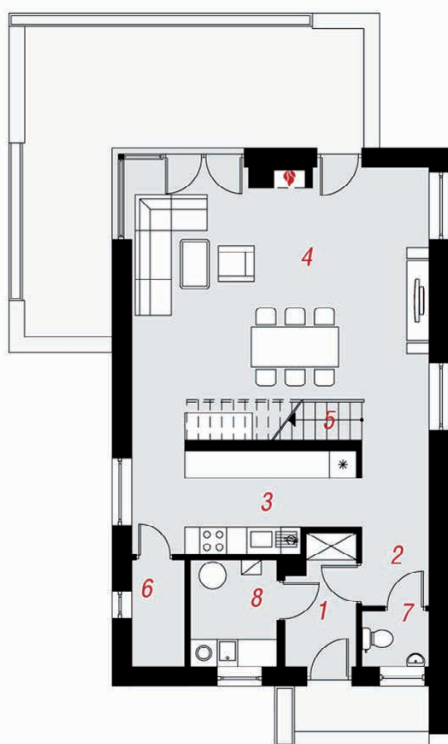
elevacja boczna



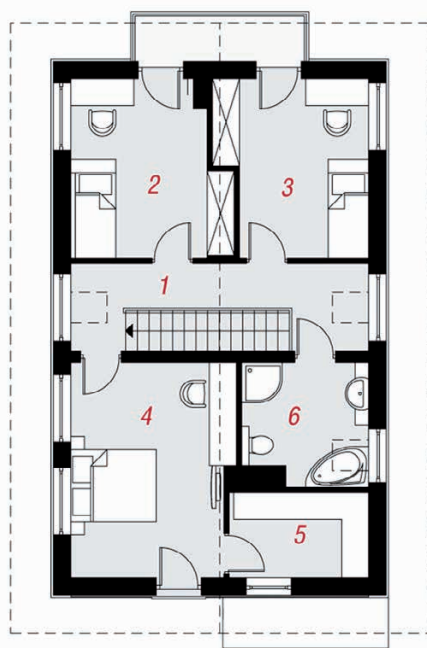
elevacja ogrodowa



elevacja boczna



PARTER



PODDASZE

Opis pomieszczeń:

Parter (m ²)	71,40	(73,70)
1. Wiatrołap	4,30	
2. Hol	5,60	
3. Kuchnia	10,80	
4. Salon + Jadalnia	38,00	(40,30)
5. Schody	3,50	
6. Spiżarnia	2,80	
7. Toaleta	1,80	
8. Kotłownia	4,60	

Poddasze (m ²)	62,00	(65,40)
1. Hol	8,80	(9,40)
2. Pokój	12,30	(13,00)
3. Pokój	12,00	(12,60)
4. Pokój	16,20	(17,00)
5. Garderoba	5,70	(6,00)
6. Łazienka	7,00	(7,40)

Zobacz projekty dodatkowych
instalacji do projektu na
www.archon.pl