



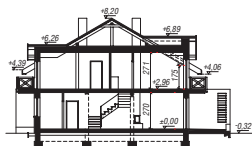
Dom w czernicach (B)

122,17 m² + kotłownia 3,66 m²

Dom do zabudowy bliźniaczej
4 pokoje, kuchnia, jadalnia, łazienka, WC, kotłownia

min. wymiary działki: 11,50 x 19,50 m

powierzchnia podłóg: (132,02) m²
powierzchnia zabudowy: 87,89 m²
kubatura: 607,56 m³
wysokość budynku: 8,52 m
wysokość kondygnacji: 2,70 m



Dodatkowe informacje oraz zdjęcia z realizacji na www.archon.pl



elevacja wejściowa



elevacja boczna



elevacja ogrodowa

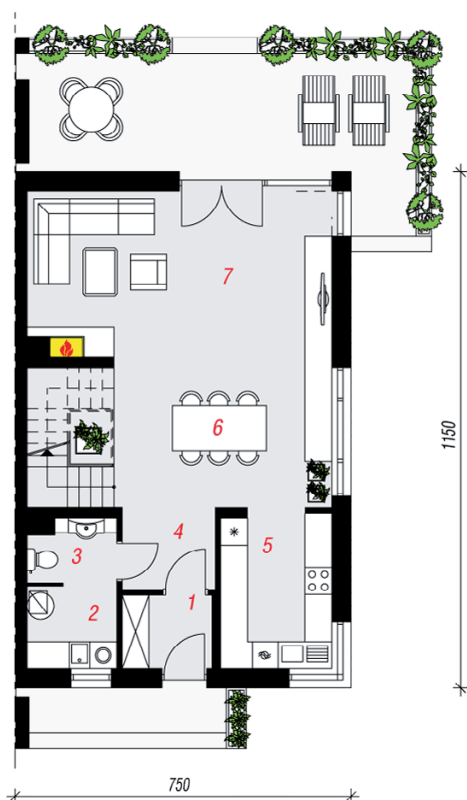


elevacja boczna

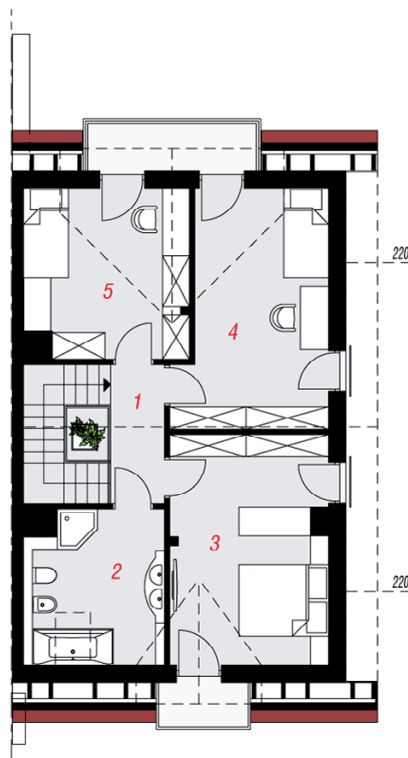
Technologia i konstrukcja

ściany zewn.: pustak ceramiczny Porotherm 25 cm + styropian Termo Organika 14 cm + tynk; strop: płyta żelbetowa; schody: żelbetowe, trójbiegowe; dach: dwuspadowy, nachylenie 30 st., więźba drewniana, blacha; kocioł: gazowy

Do tego projektu możesz wprowadzić zmiany, na które wyrazimy bezpłatną zgodę. Więcej na www.archon.pl



PARTER



PODDASZE

Opis pomieszczeń:

Parter (m ²)	62,93	(65,81)
1. Wiatrołap	3,21	
2. Kotłownia	3,66	
3. Toaleta	2,57	
4. Hol	3,18	
5. Kuchnia	8,13	
6. Jadalnia	17,64	(20,52)
7. Salon	24,54	

Poddasze (m ²)	62,90	(66,21)
1. Hol i schody	8,20	
2. Łazienka	9,07	(10,26)
3. Pokój	16,81	(17,67)
4. Pokój	15,91	(16,57)
5. Pokój	12,91	(13,51)

Zobacz dostępne wersje oraz projekty dodatkowych instalacji do projektu na www.archon.pl