



Dom pod kawowcem

PEŁNOBRANŻOWE ODBICIE LUSTRZANE

147,30 m² + kotłownia 5,80 m²
+ garaż 35,70 m²

Dom jednorodzinny
5 pokoi, kuchnia, spiżarnia, 2 łazienki, WC,
kotłownia, garderoby

min. wymiary działki: 15,50 x 27,50 m
po adaptacji:* 14,50 x 26,50 m

*Likwidacja okien na bocznej elewacji i okien dachowych
w łazienkach na poddaszu, skrócenie okapów, likwidacja
wykusza w salonie.

powierzchnia podłóg: (192,80) m²
powierzchnia zabudowy: 144,90 m²
powierzchnia dachu: 163,30 m²
kubatura: 785,00 m³
wysokość budynku: 7,31 m
wysokość kondygnacji: 2,68 m

Dodatkowe informacje oraz zdjęcia z realizacji na www.archon.pl



elewacja wejściowa



elewacja boczna



elewacja ogrodowa



elewacja boczna

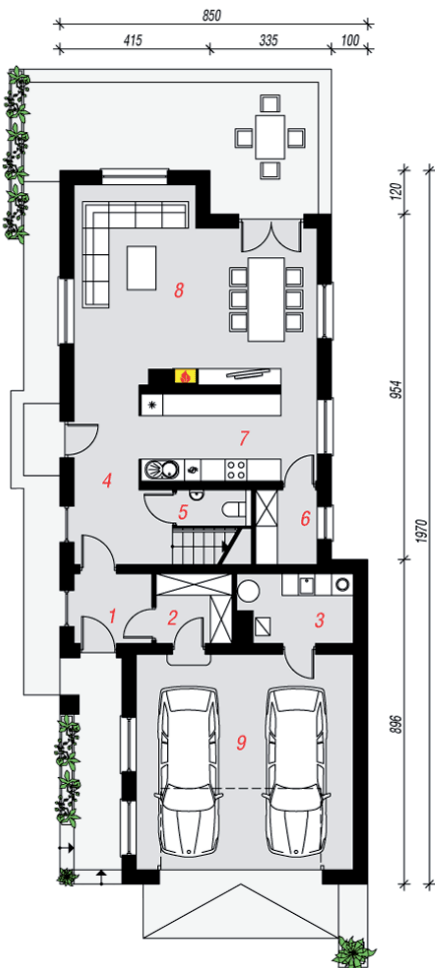
EP = 90 EU_{co} = 56 [kWh/(m²·rok)]

Projekt zgodny z NOWYMI
Warunkami Technicznymi 2017 r.

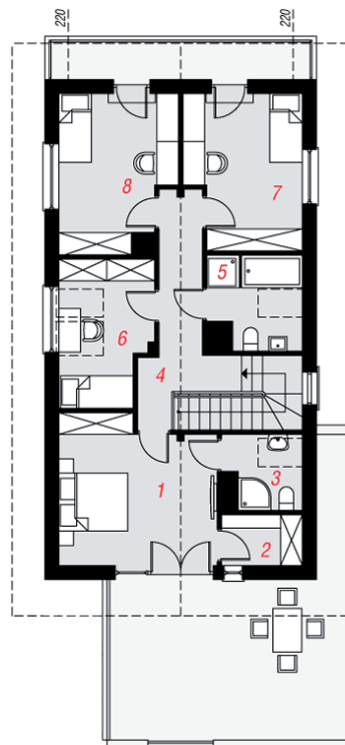
Technologia i konstrukcja

ściany zewn.: pustak ceramiczny Porotherm 25 cm
+ styropian Termo Organika 14 cm + tynk; **strop:**
płyta żelbetowa; **schody:** żelbetowe, zabezpieczone
ze spocznikiem; **dach:** dwuspadowy, nachylenie
25 st., więźba drewniana, blacha; **kocioł:** gazowy,
możliwość zamiany na paliwo stałe po adaptacji;
brama garażowa: HÖRMANN

Do tego projektu możesz wprowadzić zmiany, na które
wyrazimy bezpłatną zgodę. Więcej na www.archon.pl



PARTER



PODDASZE

Opis pomieszczeń:

Parter (m ²)	115,70	(116,80)
1. Wiatrołap	4,10	
2. Garderoba	4,10	(3,10)
3. Kotłownia	5,80	
4. Hol i schody	16,50	
5. Toaleta	2,10	
6. Spiżarnia	2,40	(3,50)
7. Kuchnia	11,90	
8. Salon + Jadalnia	33,10	
9. Garaż	35,70	

Poddasze (m ²)	73,10	(76,00)
1. Pokój	16,50	(17,00)
2. Garderoba	2,90	(3,10)
3. Łazienka	3,90	(4,20)
4. Korytarz	9,30	(9,30)
5. Łazienka	6,00	(6,40)
6. Pokój	9,40	(9,90)
7. Pokój	12,60	(13,10)
8. Pokój	12,50	(13,00)



Zobacz projekty dodatkowych
instalacji do projektu na
www.archon.pl