



Dom pod figowcem

131,30 m² + kotłownia 6,00 m²
+ garaż 18,90 m²

Dom jednorodzinny
5 pokoi, kuchnia, jadalnia, łazienka, WC,
kotłownia, garderoby

min. wymiary działki: 21,20 x 16,80 m

powierzchnia podłóg: (172,20) m²
powierzchnia zabudowy: 108,80 m²
powierzchnia dachu: 188,40 m²
kubatura: 683,00 m³
wysokość budynku: 8,06 m
wysokość kondygnacji: 2,69 m

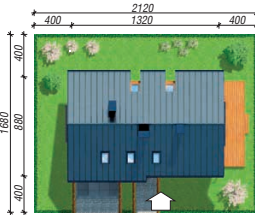
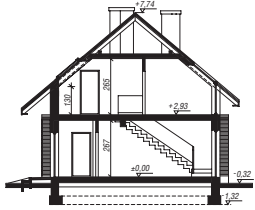
EP = 82 EU_{CO} = 46 [kWh/(m²·rok)]

Projekt zgodny z NOWYMI
Warunkami Technicznymi 2017 r.

Technologia i konstrukcja

ściany zewn.: pustak ceramiczny Porotherm 25 cm + styropian Termo Organika 14 cm + tynk; **strop:** płyta żelbetowa; **schody:** żelbetowe, jednobiegowe; **dach:** dwuspadowy, nachylenie 40 st., więźba drewniana, blacha; **kocioł:** gazowy, możliwość zamiany na paliwo stałe po adaptacji; **brama garażowa:** HÖRMANN

Do tego projektu możesz wprowadzić zmiany, na które wyrazimy bezpłatną zgodę. Więcej na www.archon.pl



Dodatkowe informacje oraz zdjęcia z realizacji na www.archon.pl

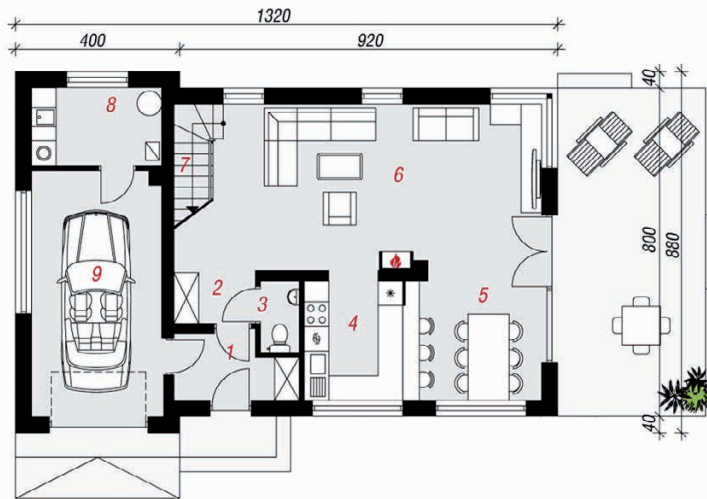


elevacja wejściowa

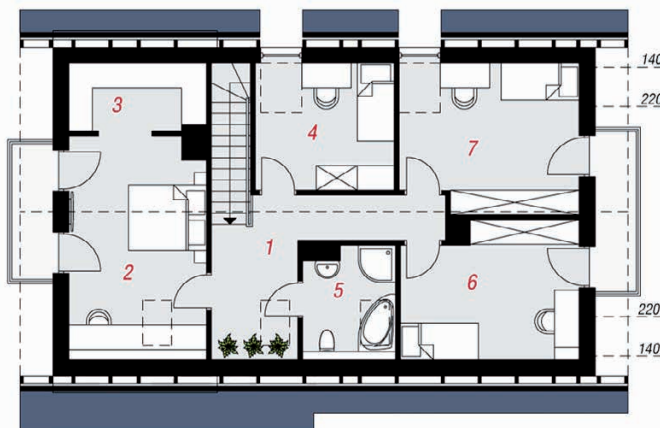
elevacja boczna

elevacja ogrodowa

elevacja boczna



PARTER



PODDASZE

Opis pomieszczeń:

Parter (m ²)	88,50	(91,70)
1. Wiatrołap	4,60	
2. Hol	2,30	
3. Toaleta	1,70	
4. Kuchnia	7,10	
5. Jadalnia	9,80	
6. Salon	34,10	(37,30)
7. Schody	4,00	
8. Kotłownia	6,00	
9. Garaż	18,90	

Poddasze (m ²)	67,70	(80,50)
1. Hol	10,60	(11,80)
2. Pokój	16,10	(17,90)
3. Garderoba	3,60	(5,40)
4. Pokój	8,50	(10,40)
5. Łazienka	4,70	(5,90)
6. Pokój	11,40	(13,80)
7. Pokój	12,80	(15,30)



Zobacz projekty dodatkowych
instalacji do projektu na
www.archon.pl