



Dom w kordylinie

PEŁNOBRANŻOWE ODBICIE LUSTRZANE

114,20 m² + kotłownia 5,80 m²

Dom jednorodzinny
4 pokoje, kuchnia, spiżarnia, łazienka, WC,
kotłownia

min. wymiary działki: 23,50 x 19,80 m

powierzchnia podłóg: (120,00) m²
powierzchnia zabudowy: 150,60 m²
kubatura: 745,00 m³
wysokość budynku: 6,19 m
wysokość kondygnacji: 2,96 m

EP(gaz) = 95 EU_{CO} = 58 [kWh/(m²·rok)]

Zgodny z NOWYMI PRZEPISAMI 2017 r.

Technologia i konstrukcja

ściany zewn.: pustak ceramiczny Porotherm 25 cm + styropian Termo Organika 14 cm + tynk; **strop:** płyta żelbetowa; **dach:** dwuspadowy, nachylenie 30 st., więźba drewniana, dachówka ceramiczna; **kocioł:** gazowy, możliwość zamiany na paliwo stałe po adaptacji

Do tego projektu możesz wprowadzić zmiany, na które wyrazimy bezpłatną zgodę. Więcej na www.archon.pl

Dodatkowe informacje oraz zdjęcia z realizacji na www.archon.pl



elevacja wejściowa



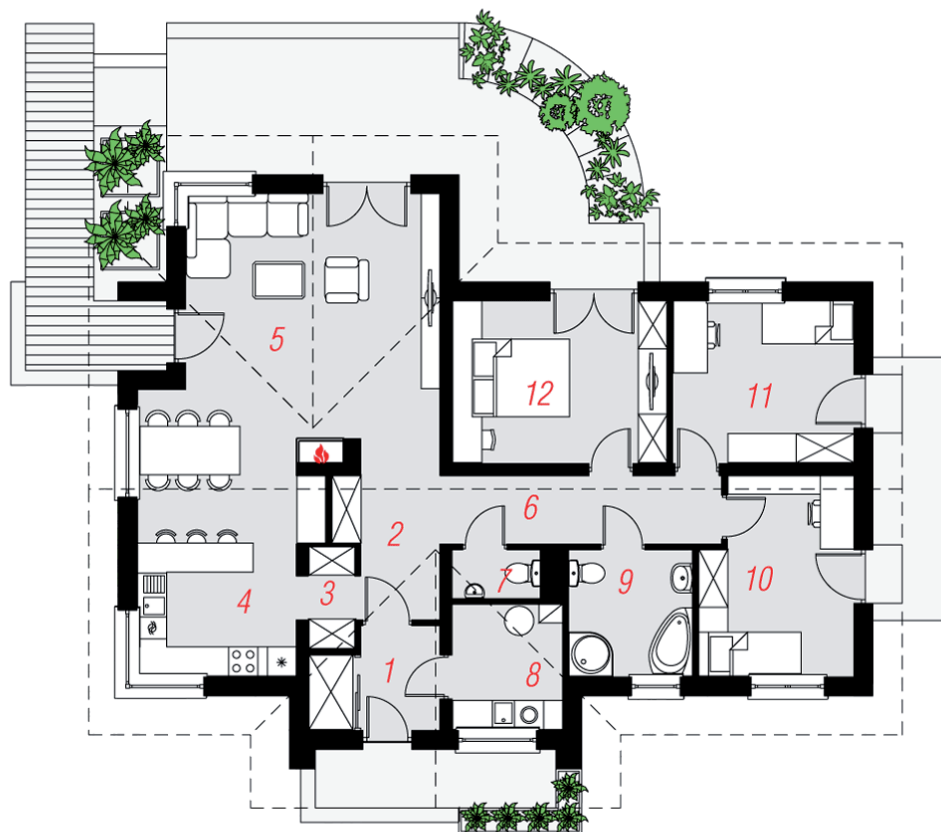
elevacja boczna



elevacja ogrodowa



elevacja boczna



PARTER

Opis pomieszczeń:

Parter (m ²)	120,00
1. Wiatrołap	5,20
2. Hol	5,70
3. Spiżarnia	2,00
4. Kuchnia	8,90
5. Salon + Jadalnia	36,50
6. Korytarz	8,10
7. Toaleta	1,80
8. Kotłownia	5,80
9. Łazienka	6,60
10. Pokój	12,30
11. Pokój	12,40
12. Pokój	14,70

Zobacz projekty dodatkowych instalacji do projektu na www.archon.pl