



Dom pod jarząbem (GPDN)

PEŁNOBRANŻOWE ODBICIE LUSTRZANE

177,20 m² + kotłownia 4,90 m²
+ garaż 21,00 m²

Dom jednorodzinny
7 pokoi, kuchnia, spiżarnia, 2 łazienki, WC,
kotłownia, garderoby

min. wymiary działki: 26,60 x 18,20 m
po adaptacji:* 24,61 x 18,20 m

*Likwidacja lub zamiana okna w garażu na pustaki
szklane, likwidacja wykusza.

powierzchnia podłóg: (232,50) m²
powierzchnia zabudowy: 170,90 m²
powierzchnia dachu: 272,40 m²
kubatura: 947,00 m³
wysokość budynku: 7,80 m
wysokość kondygnacji: 2,68 m

archon
PROJEKTY DOMÓW

Dodatkowe informacje oraz zdjęcia z realizacji na www.archon.pl



elewacja wejściowa

elewacja boczna

elewacja ogrodowa

elewacja boczna

EP = 77 EU_{CO} = 42 [kWh/(m²·rok)]

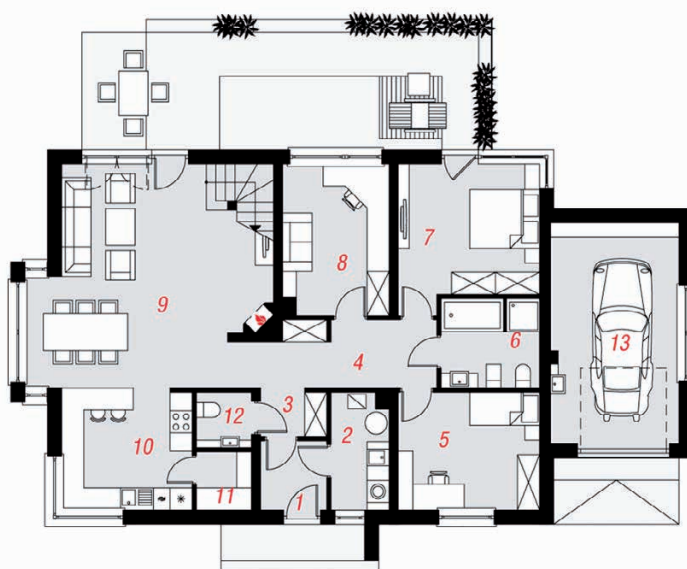
Projekt zgodny z NOWYMI
Warunkami Technicznymi 2017 r.

Technologia i konstrukcja

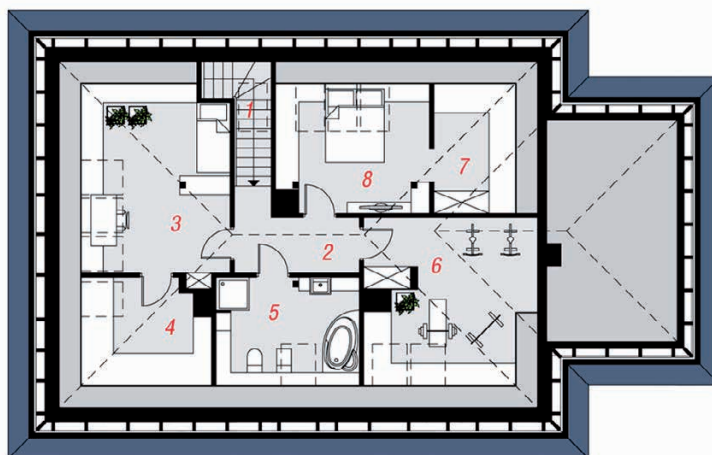
ściany zewn.: pustak ceramiczny Porotherm 25 cm + styropian Termo Organika 14 cm + tynk;
strop: płyta żelbetowa; **schody:** drewniane, jednobiegowe; **dach:** czterospadowy, nachylenie 35 st., więźba drewniana, dachówka ceramiczna;
kocioł: gazowy; **brama garażowa:** HÖRMANN

Do tego projektu możesz wprowadzić zmiany, na które wyrazimy bezpłatną zgodę. Więcej na www.archon.pl

PARTER



PODDASZE



Opis pomieszczeń:

Parter (m ²)	135,20	(138,20)
1. Wiatrołap	3,40	
2. Kotłownia	4,90	
3. Hol	5,70	
4. Przedpokój	5,30	
5. Pokój	12,30	
6. Łazienka	6,50	
7. Pokój	14,30	
8. Pokój	11,80	
9. Salon + Jadalnia	33,70	(36,70)
10. Kuchnia	11,70	
11. Spiżarnia	2,40	
12. Toaleta	2,20	
13. Garaż	21,00	

Poddasze (m ²)	67,90	(94,30)
1. Schody	4,40	(4,40)
2. Hol	6,00	(6,00)
3. Pokój	14,50	(20,80)
4. Garderoba	5,40	(9,80)
5. Łazienka	8,30	(11,60)
6. Pom. rekreacyjne	14,00	(19,60)
7. Garderoba	4,50	(7,80)
8. Pokój	10,80	(14,30)

Zobacz dostępne wersje oraz projekty
dodatkowych instalacji do projektu
na www.archon.pl

