



Dom w budlejach (G2)

PEŁNOBRANŻOWE ODBICIE LUSTRZANE

148,70 m² + kotłownia 15,60 m²
+ garaż 34,70 m²

Dom jednorodzinny
6 pokoi, kuchnia, spiżarnia, 2 łazienki, kotłownia,
pralnia, garderoby, pomieszczenie gospodarcze

min. wymiary działki: 21,70 x 18,50 m
po adaptacji:* 20,70 x 18,50 m

*Likwidacja lub zamiana na luksfery okna w garażu oraz
zamiana drzwi balkonowych w pokoju nad garażem na
okna połaciowe.

powierzchnia podłóg: (221,30) m²
powierzchnia zabudowy: 138,00 m²
powierzchnia dachu: 201,60 m²
kubatura: 810,00 m³
wysokość budynku: 7,20 m
wysokość kondygnacji: 2,69 m

archon
PROJEKTY DOMÓW

Dodatkowe informacje oraz zdjęcia z realizacji na www.archon.pl



elevacja wejściowa



elevacja boczna



elevacja ogrodowa



elevacja boczna

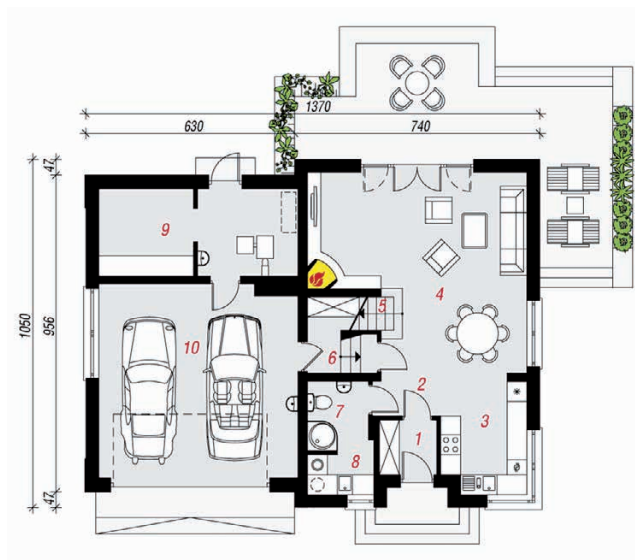
EP = 93 EU_{co} = 47 [kWh/(m²·rok)]

Projekt zgodny z NOWYMI
Warunkami Technicznymi 2017 r.

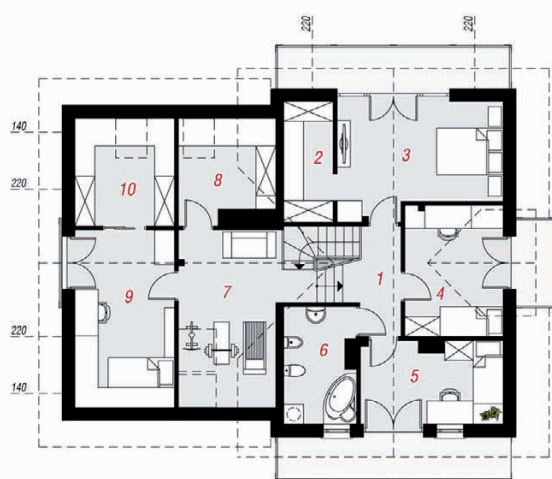
Technologia i konstrukcja

ściany zewn.: cegła wapienno piaskowa SILKA
24 cm + wełna mineralna 15 cm + tynk; **strop:**
płyta żelbetowa; **schody:** żelbetowe, zabiegowe
ze spocznikiem; **dach:** dwuspadowy, nachylenie
25 st., więźba drewniana, blacha; **kocioł:** na paliwo
stałe + alternatywnie gazowy; **brama garażowa:**
HÖRMANN

Do tego projektu możesz wprowadzić zmiany, na które
wyrazimy bezpłatną zgodę. Więcej na www.archon.pl



PARTER



PODDASZE

Opis pomieszczeń:

Parter (m ²)	113,80	(114,60)
1. Wiatrołap	2,90	
2. Hol	2,60	
3. Kuchnia	9,00	
4. Salon + Jadalnia	33,50	
5. Schody	5,30	
6. Spiżarnia	3,80	(4,60)
7. Łazienka	4,00	
8. Pralnia	2,40	
9. Kotłownia	15,60	
10. Garaż	34,70	

Poddasze (m ²)	85,20	(106,70)
1. Hol	4,70	(4,70)
2. Garderoba	3,90	(5,40)
3. Pokój	14,90	(16,20)
4. Pokój	10,90	(11,70)
5. Pokój	9,40	(10,50)
6. Łazienka	5,90	(7,40)
7. Pom. rekreacyjne	12,50	(16,30)
8. Pom. gospodarcze	4,90	(8,70)
9. Pokój	12,20	(16,10)
10. Garderoba	5,90	(9,70)



Zobacz dostępne wersje oraz projekty
dodatkowych instalacji do projektu
na www.archon.pl