



# Dom pod graniolą

PEŁNOBRANŻOWE ODBICIE LUSTRZANE

120,80 m<sup>2</sup> + kotłownia 4,00 m<sup>2</sup>

Dom jednorodzinny  
4 pokoje, kuchnia, jadalnia, łazienka, kotłownia,  
pralnia, garderoby

min. wymiary działki: 17,50 x 18,00 m  
po adaptacji:\* 15,00 x 18,00 m

\* Likwidacja okna na klatce schodowej.

powierzchnia podłóg: (135,20) m<sup>2</sup>  
powierzchnia zabudowy: 88,10 m<sup>2</sup>  
powierzchnia dachu: 140,10 m<sup>2</sup>  
kubatura: 560,70 m<sup>3</sup>  
wysokość budynku: 7,92 m  
wysokość kondygnacji: 263,00 m

**archon**  
PROJEKTY DOMÓW

Dodatkowe informacje oraz zdjęcia z realizacji na [www.archon.pl](http://www.archon.pl)



elevacja wejściowa



elevacja boczna



elevacja ogrodowa



elevacja boczna

EP < 95 [kWh/(m<sup>2</sup>·rok)]

Zgodny z NOWYMI PRZEPISAMI 2017 r.

## Technologia i konstrukcja

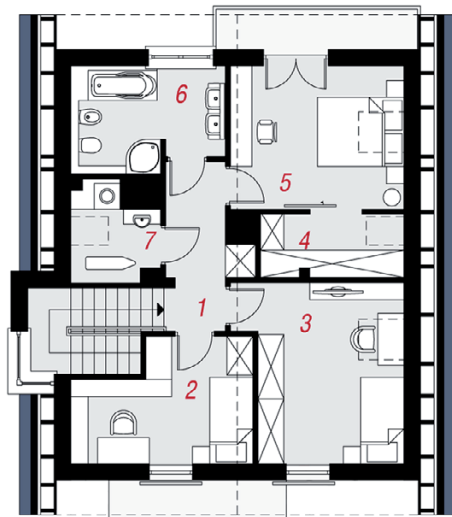
**ściany zewn.:** bloczek z betonu komórkowego YTONG 24 cm + styropian Termo Organika 15 cm + tynk; **strop:** płyta żelbetowa; **schody:** żelbetowe, dwubiegowe; **dach:** dwuspadowy, nachylenie 35 st., więźba drewniana, blacha; **kocioł:** gazowy

Do tego projektu możesz wprowadzić zmiany, na które wyrazimy bezpłatną zgodę. Więcej na [www.archon.pl](http://www.archon.pl)

PARTER



PODDASZE



## Opis pomieszczeń:

Parter (m <sup>2</sup> )	70,20	(72,90)
1. Wiatrołap	6,70	
2. Hol	8,00	(10,70)
3. Salon	26,80	
4. Jadalnia	10,00	
5. Kuchnia	8,90	
6. Kotłownia	4,00	
7. Schody	5,80	
Poddasze (m <sup>2</sup> )	54,60	(62,30)
1. Hol	6,70	
2. Pokój	9,70	(10,60)
3. Pokój	12,10	(14,20)
4. Garderoba	4,20	(4,90)
5. Pokój	11,70	(13,30)
6. Łazienka	7,10	(8,30)
7. Pralnia	3,10	(4,30)

Zobacz projekty dodatkowych instalacji do projektu na [www.archon.pl](http://www.archon.pl)