



Dom w krotonach

158,80 m² + kotłownia 5,20 m²

Dom jednorodzinny
4 pokoje, kuchnia, spiżarka, 3 łazienki, kotłownia, garderoby

min. wymiary działki: 19,80 x 18,10 m
po adaptacji:* 18,80 x 18,10 m

*likwidacja okien w ścianie bocznej

powierzchnia podłóg: (167,10) m²
powierzchnia zabudowy: 111,40 m²
powierzchnia dachu: 85,00 m²
kubatura: 797,30 m³
wysokość budynku: 7,64 m
wysokość kondygnacji: 2,93 m

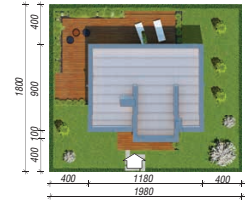
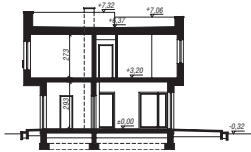
EP_(gaz) = 94 EU_{CO} = 53 [kWh/(m²·rok)]

Zgodny z aktualnymi Warunkami Technicznymi.

Technologia i konstrukcja

ściany zewn.: pustak ceramiczny Porotherm 25 cm + styropian Termo Organika 14 cm + tynk; strop: płyta żelbetowa; schody: żelbetowe, dwubiegowe; dach: płaskistropdach; kocioł: gazowy

Do tego projektu możesz wprowadzić zmiany, na które wyrazimy bezpłatną zgodę. Więcej na www.archon.pl



Dodatkowe informacje oraz zdjęcia z realizacji na www.archon.pl



elevacja wejściowa

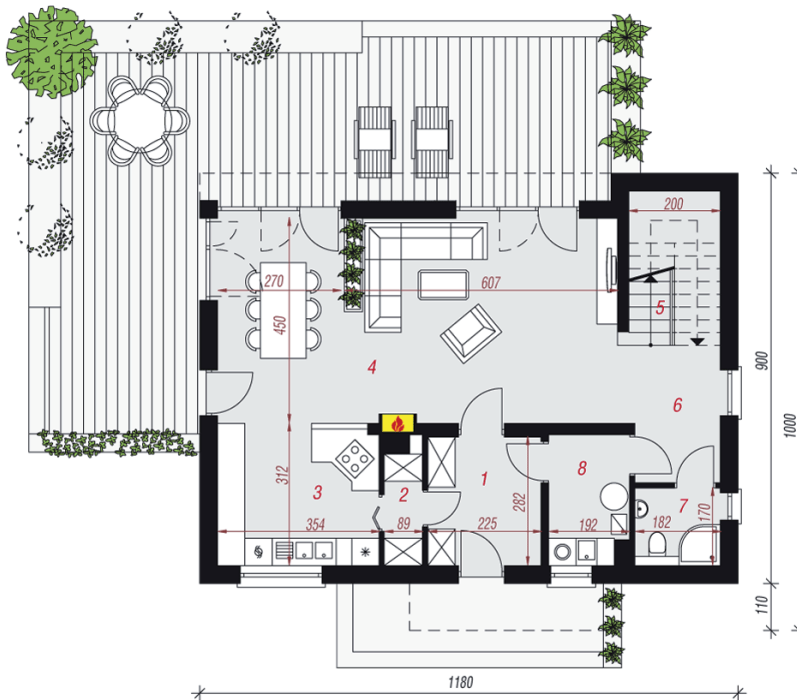
elevacja boczna

elevacja ogrodowa

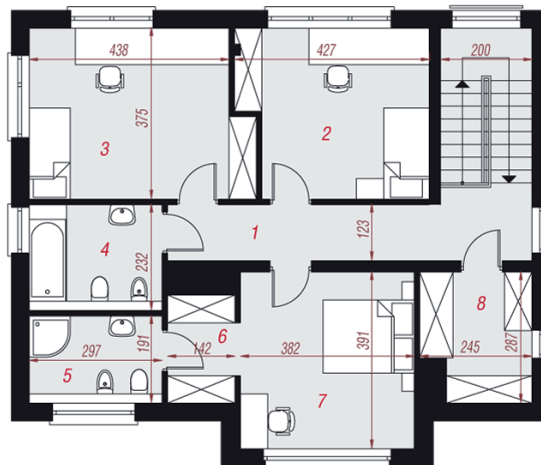
elevacja boczna



PARTER



PIĘTRO



Opis pomieszczeń:

Parter (m ²)	83,60	(86,70)
1. Wiatrołap	6,30	
2. Spiżarnia	2,30	
3. Kuchnia	10,80	
4. Salon + Jadalnia	39,90	
5. Schody	6,80	
6. Hol	9,20	(12,30)
7. Łazienka	3,10	
8. Kotłownia	5,20	

Piętro (m ²)	80,40
1. Hol	10,70
2. Pokój	14,80
3. Pokój	17,50
4. Łazienka	6,90
5. Łazienka	5,70
6. Garderoba	3,40
7. Pokój	14,90
8. Garderoba	6,50

