



Dom w indygowcach (G2)

PEŁNOBRANŻOWE ODBICIE LUSTRZANE

159,90 m² + kotłownia 4,80 m²
+ garaż 36,40 m²
+ strych 8,50 m²

Dom jednorodzinny
6 pokoi, kuchnia, spiżarnia, 2 łazienki, kotłownia, pralnia, garderoby, pomieszczenie gospodarcze, strych

min. wymiary działki: 27,40 x 18,30 m
po adaptacji:* 25,30 x 18,30 m

*Likwidacja wykusza, likwidacja okien w garażu i okien dachowych na strychu.

powierzchnia podłóg: (255,80) m²
powierzchnia zabudowy: 170,00 m²
powierzchnia dachu: 282,50 m²
kubatura: 930,00 m³
wysokość budynku: 8,06 m
wysokość kondygnacji: 2,68 m

Dodatkowe informacje oraz zdjęcia z realizacji na www.archon.pl



elevacja wejściowa



elevacja boczna



elevacja ogrodowa



elevacja boczna

EP < 95 [kWh/(m²·rok)]

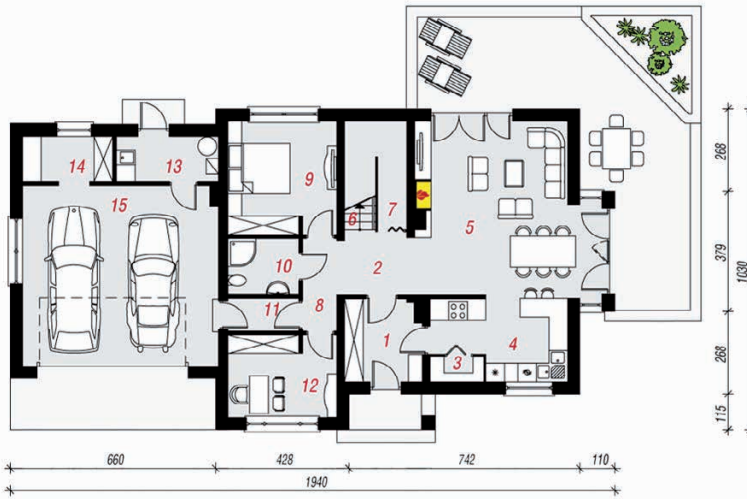
Projekt zgodny z NOWYMI
Warunkami Technicznymi 2017 r.

Technologia i konstrukcja

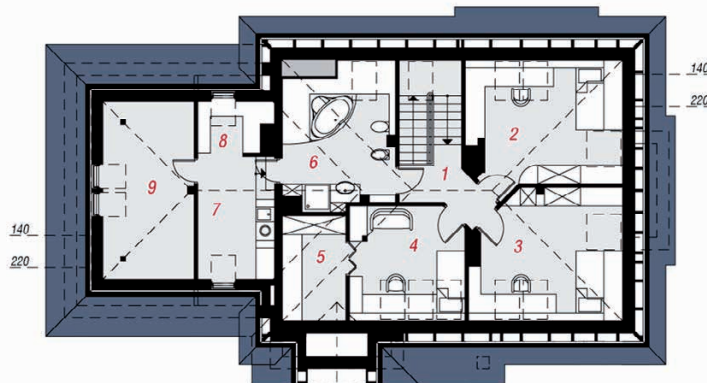
ściany zewn.: pustak ceramiczny Porotherm 25 cm + styropian Termo Organika 14 cm + tynk; **strop:** płyta żelbetowa; **schody:** żelbetowe, dwubiegowe; **dach:** czterospadowy, nachylenie 38 st., więźba drewniana, dachówka ceramiczna; **kocioł:** gazowy, możliwość zamiany na paliwo stałe po adaptacji; **brama garażowa:** HÖRMANN

Do tego projektu możesz wprowadzić zmiany, na które wyrazimy bezpłatną zgodę. Więcej na www.archon.pl

PARTER



PODDASZE



Opis pomieszczeń:

Parter (m ²)	139,10	(142,80)
1. Wiatrołap	6,40	
2. Hol	4,10	
3. Spiżarnia	1,40	
4. Kuchnia	10,30	
5. Salon + Jadalnia	30,80	
6. Schody	6,20	
7. Schowek	2,80	(6,50)
8. Przedpokój	3,30	
9. Pokój	12,70	
10. Łazienka	4,10	
11. Korytarz	2,40	
12. Gabinet	9,20	
13. Kotłownia	4,80	
14. Pom. gospodarcze	4,20	
15. Garaż	36,40	

Poddasze (m ²)	70,50	(113,00)
1. Hol	4,50	
2. Pokój	12,10	(19,60)
3. Pokój	11,50	(19,30)
4. Pokój	9,80	(13,40)
5. Garderoba	3,40	(6,90)
6. Łazienka	11,60	(15,70)
7. Pralnia	7,50	(10,00)
8. Garderoba	1,60	(4,00)
9. Strych	8,50	(19,60)

Stylizacja



Zobacz dostępne wersje oraz projekty dodatkowych instalacji do projektu na www.archon.pl