



Dom pod liczi (P)

110,60 m² + garaż 19,50 m²
+ piwnica 48,80 m²

Dom jednorodzinny
4 pokoje, kuchnia, łazienka, WC, kotłownia,
pralnia, garderoby, pomieszczenie gospodarcze

min. wymiary działki: 18,50 x 18,00 m
po adaptacji:* 17,50 x 16,71 m

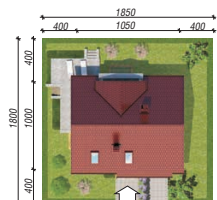
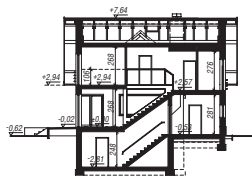
*Likwidacja lub zamiana na pustaki szklane okna w garażu. Likwidacja okien w łazience oraz drzwi balkonowych i okna w pokoju, wraz z doprojektowaniem okien połączonych w tych pomieszczeniach. Likwidacja wykusa.

powierzchnia podłóg: (190,70) m²
powierzchnia zabudowy: 95,80 m²
powierzchnia dachu: 165,30 m²
kubatura: 754,00 m³
wysokość budynku: 8,26 m
wysokość kondygnacji: 2,68 m

Technologia i konstrukcja

ściany zewn.: pustak ceramiczny Porotherm 25 cm + styropian Termo Organika 14 cm + tynk;
strop: płyta żelbetowa; **schody:** żelbetowe, jednobiegowe; **dach:** dwuspadowy, nachylenie 40 st., więźba drewniana, dachówka ceramiczna;
kocioł: na paliwo stałe + alternatywnie gazowy;
brama garażowa: HÖRMANN

Do tego projektu możesz wprowadzić zmiany, na które wyrazimy bezpłatną zgodę. Więcej na www.archon.pl



Dodatkowe informacje oraz zdjęcia z realizacji na www.archon.pl



elevacja wejściowa



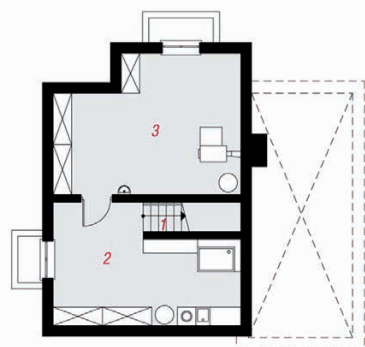
elevacja boczna



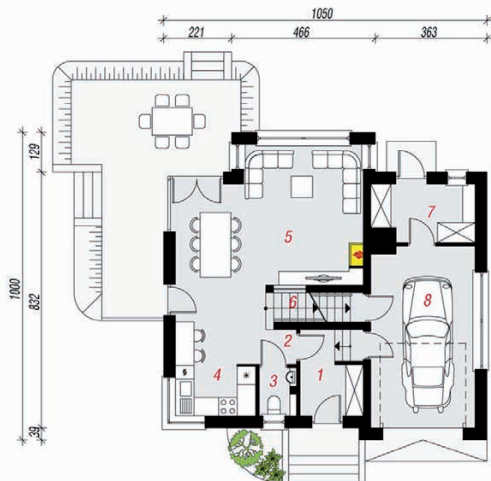
elevacja boczna



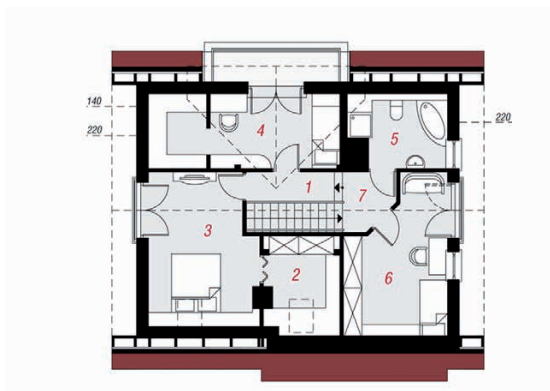
elevacja ogrodowa



PIWNICA



PARTER



PODDASZE

Opis pomieszczeń:

Piwnica (m ²)	48,80
1. Schody	3,20
2. Pralnia	20,60
3. Kotłownia	25,00

Parter (m ²)	74,40
1. Wiatrołap	5,60
2. Hol	1,50
3. Toaleta	1,80
4. Kuchnia	7,60
5. Salon + Jadalnia	28,90
6. Schody	3,50
7. Pom. gospodarcze	6,00
8. Garaż	19,50

Poddasze (m ²)	55,70	(67,50)
1. Hol	2,90	
2. Garderoba	5,20	(7,80)
3. Pokój	14,20	(16,80)
4. Pokój	12,60	(14,90)
5. Łazienka	5,70	(7,20)
6. Pokój	12,00	(14,80)
7. Hol	3,10	

Zobacz dostępne wersje oraz projekty dodatkowych instalacji do projektu na www.archon.pl