



Dom w niezapominajkach (N)

114,20 m² + kotłownia 4,80 m²

Dom jednorodzinny
5 pokoi, kuchnia, 2 łazienki, kotłownia, garderoby

min. wymiary działki: 18,80 x 17,60 m
po adaptacji:* 18,80 x 16,20 m

*Likwidacja wykusza.

powierzchnia podłóg: (140,30) m²
powierzchnia zabudowy: 90,90 m²
powierzchnia dachu: 175,70 m²
kubatura: 528,30 m³
wysokość budynku: 8,05 m
wysokość kondygnacji: 2,66 m

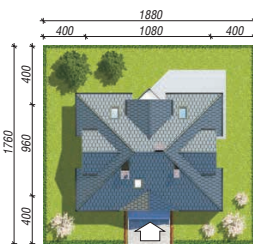
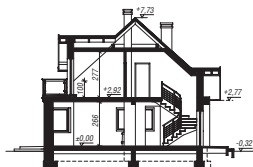
EP = 86 EU_{CO} = 48 [kWh/(m²·rok)]

Projekt zgodny z NOWYMI
Warunkami Technicznymi 2017 r.

Technologia i konstrukcja

ściany zewn.: bloczek z betonu komórkowego YTONG 24 cm + styropian Termo Organika 15 cm + tynk; **strop:** płyta żelbetowa; **schody:** drewniane, zabiegowe; **dach:** czterospadowy, nachylenie 42 st., więźba drewniana, dachówka ceramiczna; **kocioł:** gazowy

Do tego projektu możesz wprowadzić zmiany, na które wyrazimy bezpłatną zgodę. Więcej na www.archon.pl



Dodatkowe informacje oraz zdjęcia z realizacji na www.archon.pl



elevacja wejściowa



elevacja boczna



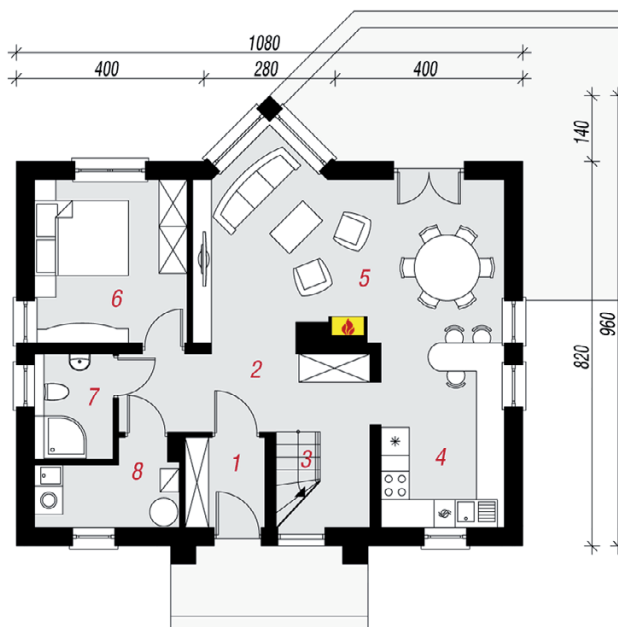
elevacja ogrodowa



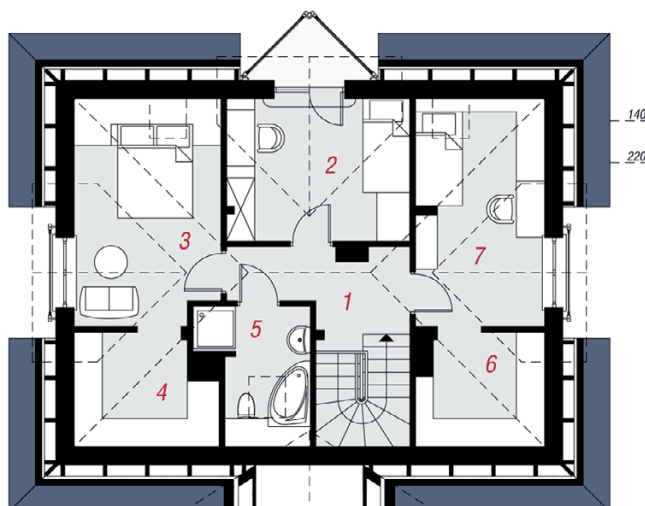
elevacja boczna



PARTER



PODDASZE



Opis pomieszczeń:

Parter (m ²)	72,50	(75,30)
1. Wiatrołap	3,30	
2. Hol	10,20	(13,00)
3. Schody	4,40	
4. Kuchnia	10,40	
5. Salon + Jadalnia	24,40	
6. Pokój	11,30	
7. Łazienka	3,70	
8. Kotłownia	4,80	

Poddasze (m ²)	46,50	(65,00)
1. Hol	5,90	
2. Pokój	10,50	(11,80)
3. Pokój	10,60	(14,80)
4. Garderoba	2,90	(6,80)
5. Łazienka	4,50	(6,10)
6. Garderoba	2,70	(6,30)
7. Pokój	9,40	(13,30)

Zobacz projekty dodatkowych
instalacji do projektu na
www.archon.pl