



## Dom w niezapominajkach (N)

PEŁNOBRANŻOWE ODBICIE LUSTRZANE

114,20 m<sup>2</sup> + kotłownia 4,80 m<sup>2</sup>

Dom jednorodzinny  
5 pokoi, kuchnia, 2 łazienki, kotłownia, garderoby

min. wymiary działki: 18,80 x 17,60 m  
po adaptacji:\* 18,80 x 16,20 m

\*Likwidacja wykusza.

powierzchnia podłóg: (140,30) m<sup>2</sup>  
powierzchnia zabudowy: 90,90 m<sup>2</sup>  
powierzchnia dachu: 175,70 m<sup>2</sup>  
kubatura: 528,30 m<sup>3</sup>  
wysokość budynku: 8,05 m  
wysokość kondygnacji: 2,66 m

EP = 86 EU<sub>CO</sub> = 48 [kWh/(m<sup>2</sup>·rok)]

Projekt zgodny z NOWYMI  
Warunkami Technicznymi 2017 r.

### Technologia i konstrukcja

**ściany zewn.:** bloczek z betonu komórkowego YTONG 24 cm + styropian Termo Organika 15 cm + tynk; **strop:** płyta żelbetowa; **schody:** drewniane, zabiegowe; **dach:** czterospadowy, nachylenie 42 st., więźba drewniana, dachówka ceramiczna; **kocioł:** gazowy

Do tego projektu możesz wprowadzić zmiany, na które wyrazimy bezpłatną zgodę. Więcej na [www.archon.pl](http://www.archon.pl)

Dodatkowe informacje oraz zdjęcia z realizacji na [www.archon.pl](http://www.archon.pl)



elevacja wejściowa



elevacja boczna

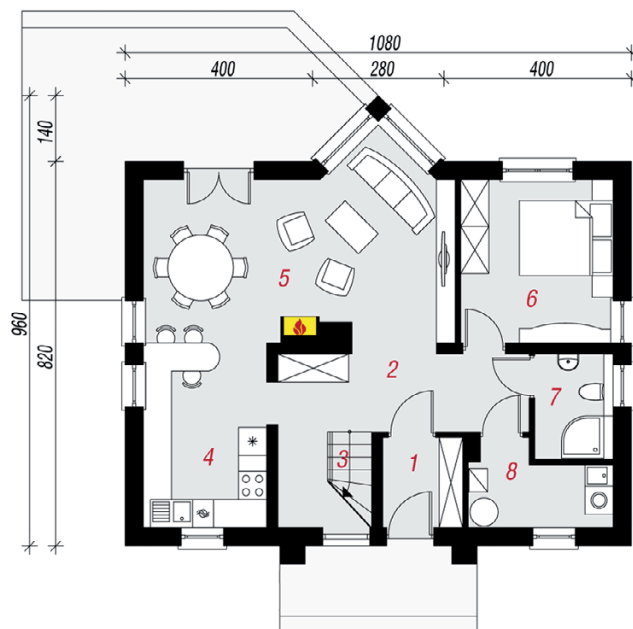


elevacja ogrodowa

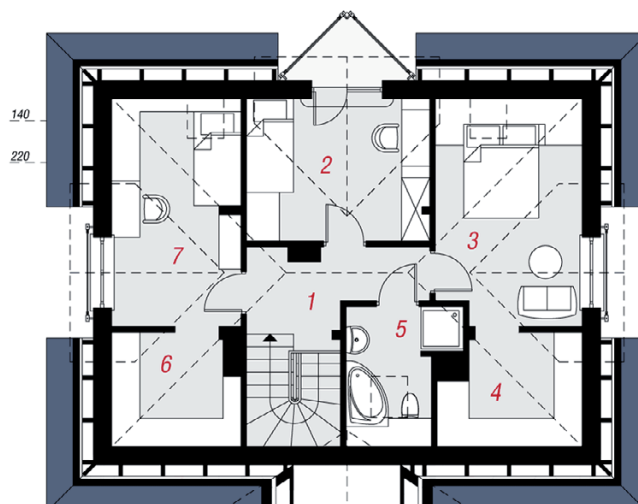


elevacja boczna

PARTER



PODDASZE



### Opis pomieszczeń:

Parter (m <sup>2</sup> )	72,50	(75,30)
1. Wiatrołap	3,30	
2. Hol	10,20	(13,00)
3. Schody	4,40	
4. Kuchnia	10,40	
5. Salon + Jadalnia	24,40	
6. Pokój	11,30	
7. Łazienka	3,70	
8. Kotłownia	4,80	

Poddasze (m <sup>2</sup> )	46,50	(65,00)
1. Hol	5,90	
2. Pokój	10,50	(11,80)
3. Pokój	10,60	(14,80)
4. Garderoba	2,90	(6,80)
5. Łazienka	4,50	(6,10)
6. Garderoba	2,70	(6,30)
7. Pokój	9,40	(13,30)

Zobacz projekty dodatkowych  
instalacji do projektu na  
[www.archon.pl](http://www.archon.pl)