



Dom w amarylisach 4

162,25 m² + kotłownia 4,76 m²
+ garaż 20,80 m²

Dom jednorodzinny
6 pokoi, kuchnia, spiżarnia, jadalnia, 2 łazienki,
kotłownia, garderoby

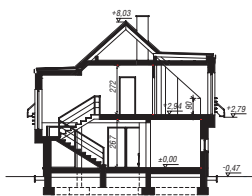
min. wymiary działki: 23,60 x 17,90 m
po adaptacji:* 22,60 x 17,50 m

*Likwidacja wykusa w pokoju na poddaszu, likwidacja
lub zamiana na pustaki szklane okien w ścianie bocznej
garażu, doprojektowanie okien dachowych w pokoju
nad garażem.

powierzchnia podłóg: (213,86) m²
powierzchnia zabudowy: 137,53 m²
kubatura: 851,03 m³
wysokość budynku: 8,50 m
wysokość kondygnacji: 2,67 m

EP = 90 EU_{CO} = 42 [kWh/(m²·rok)]

Projekt zgodny z NOWYMI
Warunkami Technicznymi 2017 r.



Dodatkowe informacje oraz zdjęcia z realizacji na www.archon.pl



elevacja wejściowa

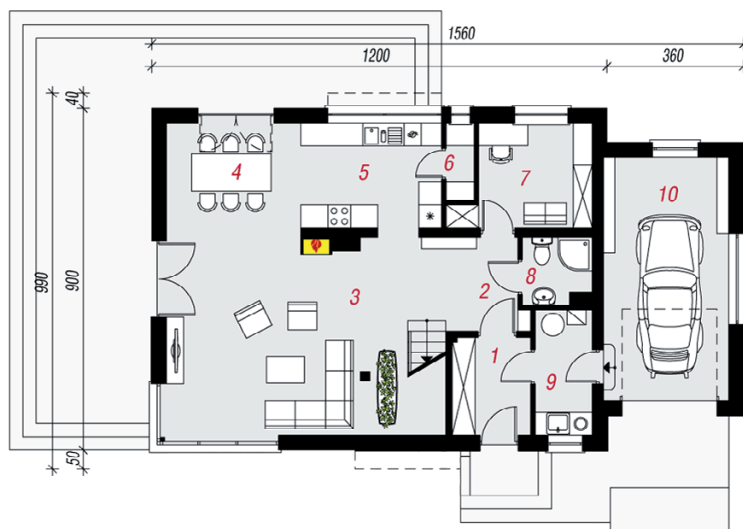
elevacja boczna

elevacja ogrodowa

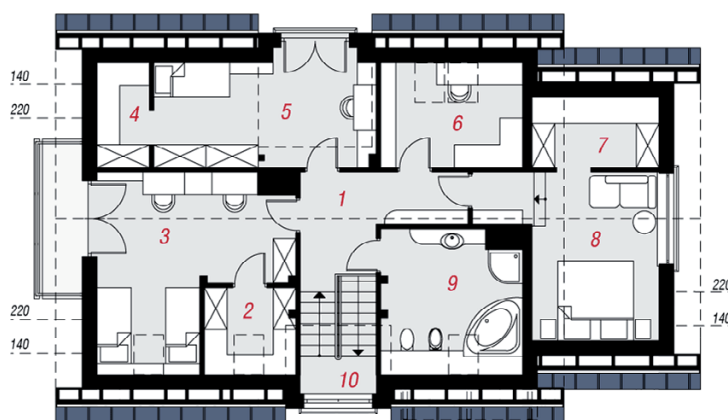
elevacja boczna



PARTER



PODDASZE



Technologia i konstrukcja

ściany zewn.: pustak ceramiczny Porotherm 25 cm + styropian Termo Organika 14 cm + tynk; **strop:** płyta żelbetowa; **schody:** żelbetowe, dwubiegowe; **dach:** dwuspadowy, nachylenie 42 st., więźba drewniana, blacha; **kocioł:** gazowy, możliwość zamiany na paliwo stałe po adaptacji; **brama garażowa:** HÖRMANN

Do tego projektu możesz wprowadzić zmiany, na które wyrazimy bezpłatną zgodę. Więcej na www.archon.pl

Opis pomieszczeń:

Parter (m ²)	103,02	(106,22)
1. Wiatrołap	4,95	
2. Hol	4,76	
3. Salon	34,07	(37,27)
4. Jadalnia	10,50	
5. Kuchnia	10,36	
6. Spiżarnia	1,39	
7. Pokój	8,48	
8. Łazienka	2,95	
9. Kotłownia	4,76	
10. Garaż	20,80	

Poddasze (m ²)	84,79	(107,64)
1. Hol	8,93	(8,93)
2. Garderoba	2,94	(5,28)
3. Pokój	18,11	(20,75)
4. Garderoba	2,32	(3,65)
5. Pokój	13,08	(16,64)
6. Gabinet	6,41	(10,07)
7. Garderoba	3,34	(6,17)
8. Pokój	13,83	(16,67)
9. Łazienka	9,79	(13,44)
10. Schody	6,04	(6,04)

Zobacz dostępne wersje oraz projekty dodatkowych instalacji do projektu na www.archon.pl

