



# Dom w amarylisach 4

PEŁNOBRANŻOWE ODBICIE LUSTRZANE

162,25 m<sup>2</sup> + kotłownia 4,76 m<sup>2</sup>  
+ garaż 20,80 m<sup>2</sup>

Dom jednorodzinny  
6 pokoi, kuchnia, spiżarnia, jadalnia, 2 łazienki,  
kotłownia, garderoby

min. wymiary działki: 23,60 x 17,90 m  
po adaptacji:\* 22,60 x 17,50 m

\*Likwidacja wykusa w pokoju na poddaszu, likwidacja  
lub zamiana na pustaki szklane okien w ścianie bocznej  
garażu, doprojektowanie okien dachowych w pokoju  
nad garażem.

powierzchnia podłóg: (213,86) m<sup>2</sup>  
powierzchnia zabudowy: 137,53 m<sup>2</sup>  
kubatura: 851,03 m<sup>3</sup>  
wysokość budynku: 8,50 m  
wysokość kondygnacji: 2,67 m

**archon**  
PROJEKTY DOMÓW

Dodatkowe informacje oraz zdjęcia z realizacji na [www.archon.pl](http://www.archon.pl)



elevacja wejściowa



elevacja boczna



elevacja ogrodowa



elevacja boczna

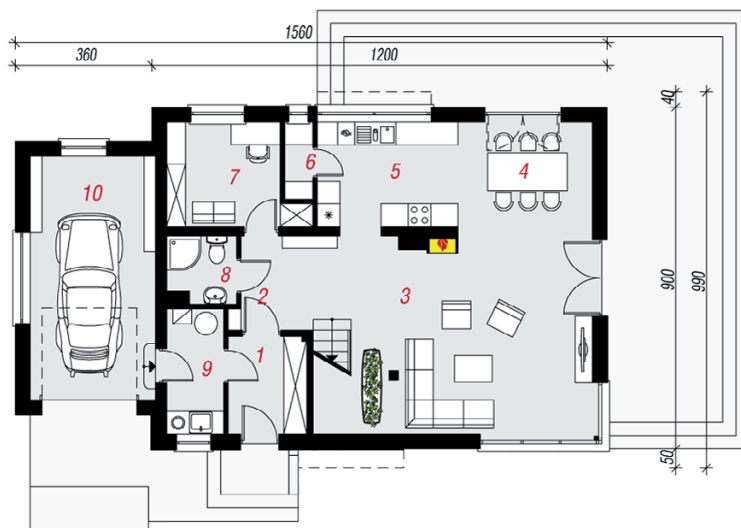
EP = 90 EU<sub>CO</sub> = 42 [kWh/(m<sup>2</sup>·rok)]

Projekt zgodny z NOWYMI  
Warunkami Technicznymi 2017 r.

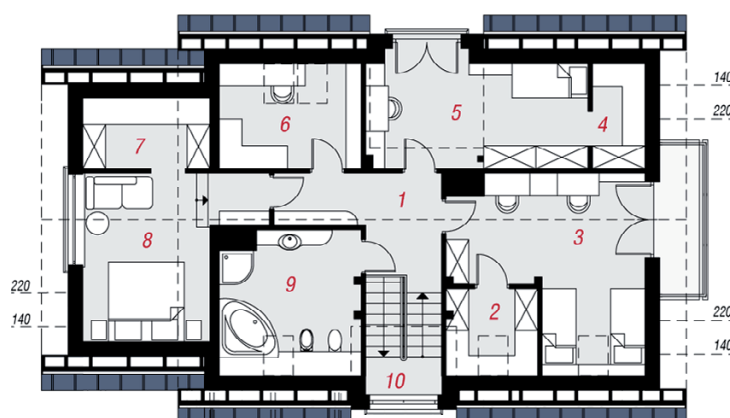
## Technologia i konstrukcja

**ściany zewn.:** pustak ceramiczny Porotherm 25 cm  
+ styropian Termo Organika 14 cm + tynk; **strop:**  
płyta żelbetowa; **schody:** żelbetowe, dwubiegowe;  
**dach:** dwuspadowy, nachylenie 42 st., więźba  
drewniana, blacha; **kocioł:** gazowy, możliwość  
zamiany na paliwo stałe po adaptacji; **brama**  
**garażowa:** HÖRMANN

Do tego projektu możesz wprowadzić zmiany, na które  
wyrazimy bezpłatną zgodę. Więcej na [www.archon.pl](http://www.archon.pl)



PARTER



PODDASZE

## Opis pomieszczeń:

Parter (m <sup>2</sup> )	103,02	(106,22)
1. Wiatrołap	4,95	
2. Hol	4,76	
3. Salon	34,07	(37,27)
4. Jadalnia	10,50	
5. Kuchnia	10,36	
6. Spiżarnia	1,39	
7. Pokój	8,48	
8. Łazienka	2,95	
9. Kotłownia	4,76	
10. Garaż	20,80	

Poddasze (m <sup>2</sup> )	84,79	(107,64)
1. Hol	8,93	(8,93)
2. Garderoba	2,94	(5,28)
3. Pokój	18,11	(20,75)
4. Garderoba	2,32	(3,65)
5. Pokój	13,08	(16,64)
6. Gabinet	6,41	(10,07)
7. Garderoba	3,34	(6,17)
8. Pokój	13,83	(16,67)
9. Łazienka	9,79	(13,44)
10. Schody	6,04	(6,04)



Zobacz dostępne wersje oraz projekty  
dodatkowych instalacji do projektu  
na [www.archon.pl](http://www.archon.pl)