



Dom w gódecjach

106,84 m² + kotłownia 7,82 m²
+ garaż 20,74 m²

Dom jednorodzinny
4 pokoje, kuchnia, spiżarka, 2 łazienki, kotłownia, garderoby

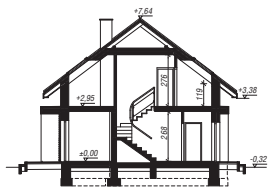
min. wymiary działki: 19,76 x 17,01 m

powierzchnia podłóg: (152,20) m²
powierzchnia zabudowy: 103,88 m²
powierzchnia dachu: 170,72 m²
kubatura: 645,33 m³
wysokość budynku: 7,96 m
wysokość kondygnacji: 2,68 m

Technologia i konstrukcja

ściany zewn.: bloczek z betonu komórkowego YTONG 24 cm + styropian Termo Organika 20 cm + tynk; **strop:** płyta żelbetowa; **schody:** żelbetowe, zabiegowe; **dach:** dwuspadowy, nachylenie 37 st., więźba drewniana, dachówka ceramiczna; **kocioł:** na paliwo stałe + alternatywnie gazowy; **brama garażowa:** HÖRMANN

Do tego projektu możesz wprowadzić zmiany, na które wyrazimy bezpłatną zgodę. Więcej na www.archon.pl



■ Dodatkowe informacje oraz zdjęcia z realizacji na www.archon.pl



elevacja wejściowa



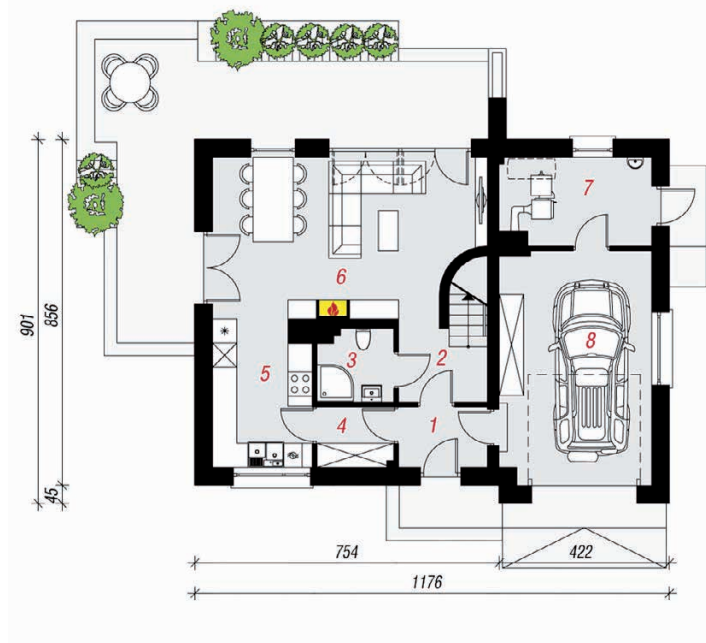
elevacja boczna



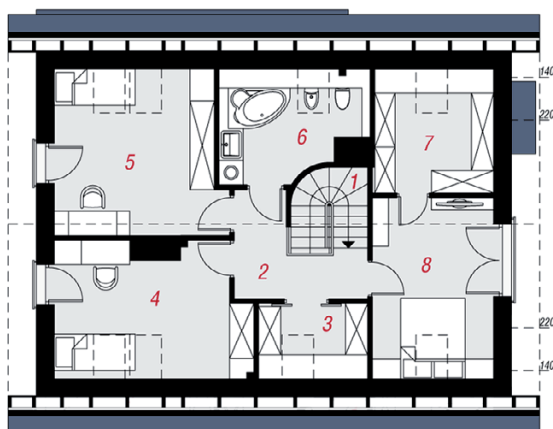
elevacja boczna



elevacja ogrodowa



PARTER



PODDASZE

Stylizacja



Opis pomieszczeń:

Parter (m ²)	74,77	(75,32)
1. Wiatrołap	3,16	
2. Hol	3,70	
3. Łazienka	3,07	
4. Spiżarnia	2,72	
5. Kuchnia	8,52	
6. Salon + Jadalnia	25,04	
7. Kotłownia	7,82	
8. Garaż	20,74	(21,29)

Poddasze (m ²)	60,63	(76,88)
1. Schody	3,75	(3,75)
2. Korytarz	5,75	(5,75)
3. Garderoba	2,81	(4,88)
4. Pokój	11,27	(15,07)
5. Pokój	13,40	(16,40)
6. Łazienka	6,17	(9,01)
7. Garderoba	6,60	(8,84)
8. Pokój	10,88	(13,18)

Zobacz projekty dodatkowych instalacji do projektu na www.archon.pl