



Dom w tymianku 6

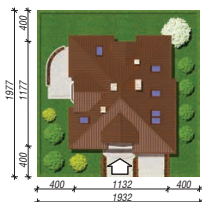
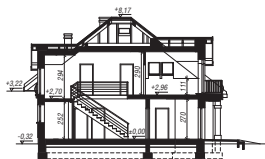
126,68 m² + kotłownia 3,88 m²
+ garaż 18,83 m²

Dom jednorodzinny
5 pokoi, kuchnia, 2 łazienki, kotłownia, pralnia, garderoby

min. wymiary działki: 19,32 x 19,77 m
po adaptacji:* 17,47 x 19,77 m

*Likwidacja wykusza oraz okna w ścianie bocznej.

powierzchnia podłóg: (178,62) m²
powierzchnia zabudowy: 120,42 m²
powierzchnia dachu: 203,10 m²
kubatura: 730,10 m³
wysokość budynku: 8,49 m
wysokość kondygnacji: 2,70 m



Dodatkowe informacje oraz zdjęcia z realizacji na www.archon.pl



elevacja wejściowa



elevacja boczna



elevacja ogrodowa



elevacja boczna

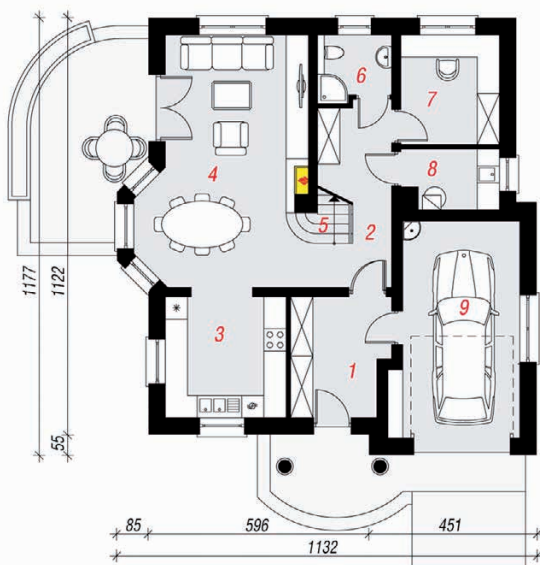
Technologia i konstrukcja

ściany zewn.: pustak ceramiczny Porotherm 25 cm + styropian Termo Organika 20 cm + tynk; **strop:** płyta żelbetowa; **schody:** żelbetowe, jednobiegowe; **dach:** czterospadowy, nachylenie 38 st., więźba drewniana, dachówka ceramiczna; **kocioł:** gazowy; **brama garażowa:** HÖRMANN

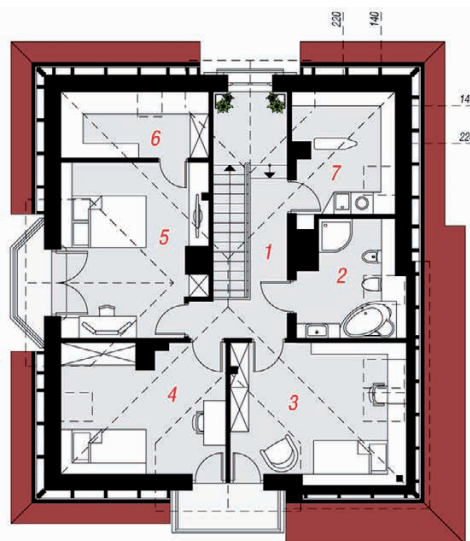
Do tego projektu możesz wprowadzić zmiany, na które wyrazimy bezpłatną zgodę. Więcej na www.archon.pl



PARTER



PODDASZE



Opis pomieszczeń:

Parter (m ²)	90,48	(93,07)
1. Wiatrołap	8,04	
2. Hol	6,83	(9,42)
3. Kuchnia	10,37	
4. Salon	27,67	
5. Schody	3,93	
6. Łazienka	3,28	
7. Pokój	7,65	
8. Kotłownia	3,88	
9. Garaż	18,83	

Poddasze (m ²)	58,91	(85,55)
1. Hol	10,28	
2. Łazienka	4,71	(8,38)
3. Pokój	10,52	(18,97)
4. Pokój	10,08	(14,95)
5. Pokój	15,83	(17,32)
6. Garderoba	2,97	(6,91)
7. Pralnia	4,52	(8,74)

Zobacz dostępne wersje oraz projekty dodatkowych instalacji do projektu na www.archon.pl