



Dom w mekintoszach

112,39 m² + kotłownia 6,53 m² + garaż 18,84 m²

Dom jednorodzinny
5 pokoi, kuchnia, spiżarnia, 2 łazienki, kotłownia, pralnia

min. wymiary działki: 26,66 x 17,66 m
po adaptacji:* 25,66 x 17,66 m

*Likwidacja okna w garażu.

powierzchnia podłóg: (137,76) m²
powierzchnia zabudowy: 178,87 m²
powierzchnia dachu: 263,30 m²
kubatura: 885,58 m³
wysokość budynku: 6,47 m
wysokość kondygnacji: 2,94 m

Dodatkowe informacje oraz zdjęcia z realizacji na www.archon.pl



elevacja wejściowa

elevacja boczna

elevacja ogrodowa

elevacja boczna

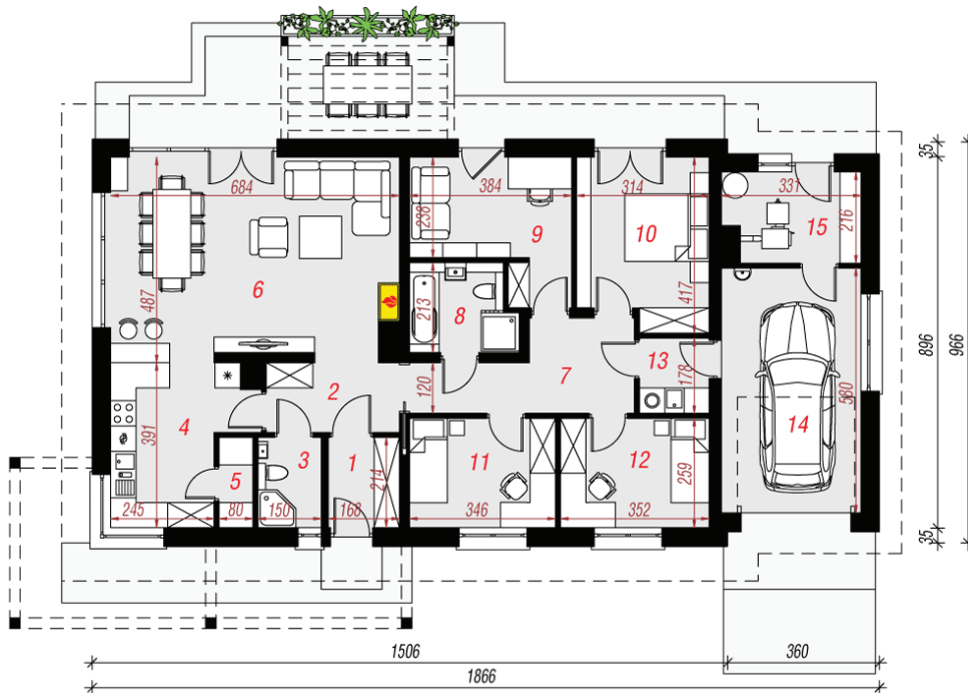
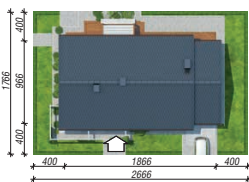
EU_{CO} = 46 [kWh/(m²·rok)]
EP_(paliwo stałe) = 95 EP_(gaz) = 78 EP_(pellet) = 30

Zgodny z przepisami 2017 r.

Technologia i konstrukcja

ściany zewn.: bloczek z betonu komórkowego YTONG 24 cm + styropian Termo Organika 20 cm + tynk; **strop:** drewniany; **dach:** dwuspadowy, nachylenie 30 st., więźba drewniana, dachówka ceramiczna; **kocioł:** na paliwo stałe + alternatywnie gazowy; **brama garażowa:** HÖRMANN

Do tego projektu możesz wprowadzić zmiany, na które wyrazimy bezpłatną zgodę. Więcej na www.archon.pl



PARTER

Opis pomieszczeń:

Parter (m ²)	137,76
1. Wiatrołap	3,55
2. Hol	5,01
3. Łazienka	3,07
4. Kuchnia	10,81
5. Spiżarnia	1,60
6. Salon	31,93
7. Przedpokój	8,71
8. Łazienka	4,87
9. Pokój	10,55
10. Pokój	11,91
11. Pokój	8,72
12. Pokój	8,87
13. Pralnia	2,79
14. Garaż	18,84
15. Kotłownia	6,53



Zobacz dostępne wersje oraz projekty dodatkowych instalacji do projektu na www.archon.pl