



Dom w mango 2

115,91 m² + kotłownia 7,93 m²
+ garaż 17,64 m²

Dom jednorodzinny
5 pokoi, kuchnia, 2 łazienki, kotłownia, pralnia, garderoby

min. wymiary działki: 21,42 x 17,62 m
po adaptacji:* 20,42 x 17,62 m

*Likwidacja okna w garażu, przesunięcie lub likwidacja okien dachowych na bocznej połaci.

powierzchnia podłóg: (173,52) m²
powierzchnia zabudowy: 119,19 m²
powierzchnia dachu: 216,20 m²
kubatura: 711,59 m³
wysokość budynku: 7,50 m
wysokość kondygnacji: 2,70 m

EP_(paliwo stałe) = 64 EP_(gaz) = 56 EP_(paliwo) = 20
EU_{CO2+W} = 25 [kWh/(m²·rok)]

Dodatkowe informacje oraz zdjęcia z realizacji na www.archon.pl

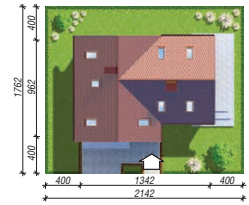
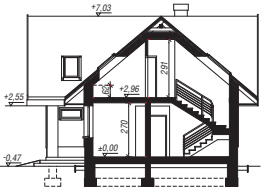


elewacja wejściowa

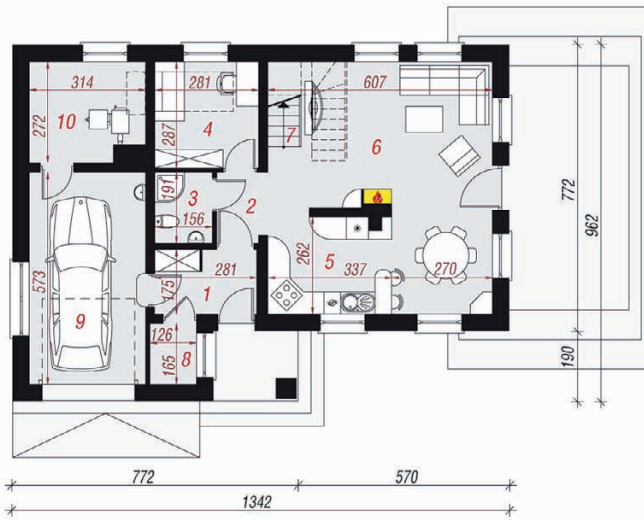
elewacja boczna

elewacja ogrodowa

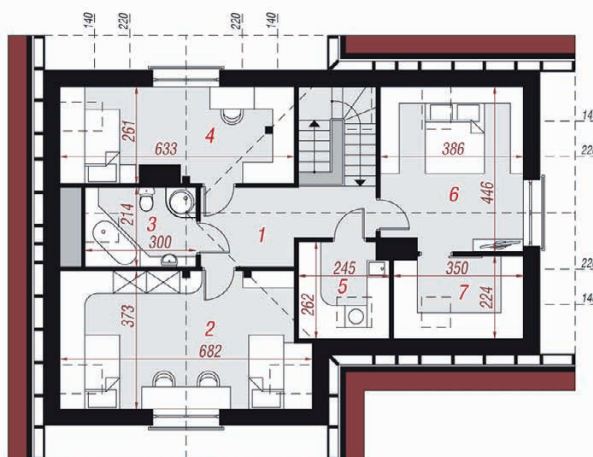
elewacja boczna



PARTER



PODDASZE



Technologia i konstrukcja

ściany zewn.: pustak ceramiczny Porotherm 25 cm + styropian Termo Organika 20 cm + tynk; **strop:** płyta żelbetowa; **schody:** żelbetowe, zabiegowe ze spocznikiem; **dach:** dwuspadowy, nachylenie 40 st.; **kocioł:** na paliwo stałe + alternatywnie gazowy; **brama garażowa:** HÖRMANN

Do tego projektu możesz wprowadzić zmiany, na które wyrazimy bezpłatną zgodę. Więcej na www.archon.pl

Opis pomieszczeń:

Parter (m ²)	83,84	(86,81)
1. Wiatrołap	4,68	
2. Hol	2,04	
3. Łazienka	2,84	
4. Pokój	7,84	
5. Kuchnia	8,50	
6. Salon + Jadalnia	28,44	(31,41)
7. Schody	1,96	
8. Schowek	1,97	
9. Garaż	17,64	
10. Kotłownia	7,93	

Poddasze (m ²)	57,64	(86,71)
1. Hol i schody	10,92	(10,92)
2. Pokój	14,90	(23,96)
3. Łazienka	4,73	(6,22)
4. Pokój	10,44	(15,54)
5. Pralnia	2,70	(6,04)
6. Pokój	11,21	(16,50)
7. Garderoba	2,74	(7,53)

Stylizacja

