

Dom jednorodzinny parterowy
4 pokoje, 1 kuchnia, 1 łazienka, spiżarka, toaleta,
kotłownia, pralnia, garaż

powierzchnia domu: 84,47 m²
(bez kotłowni, garażu)

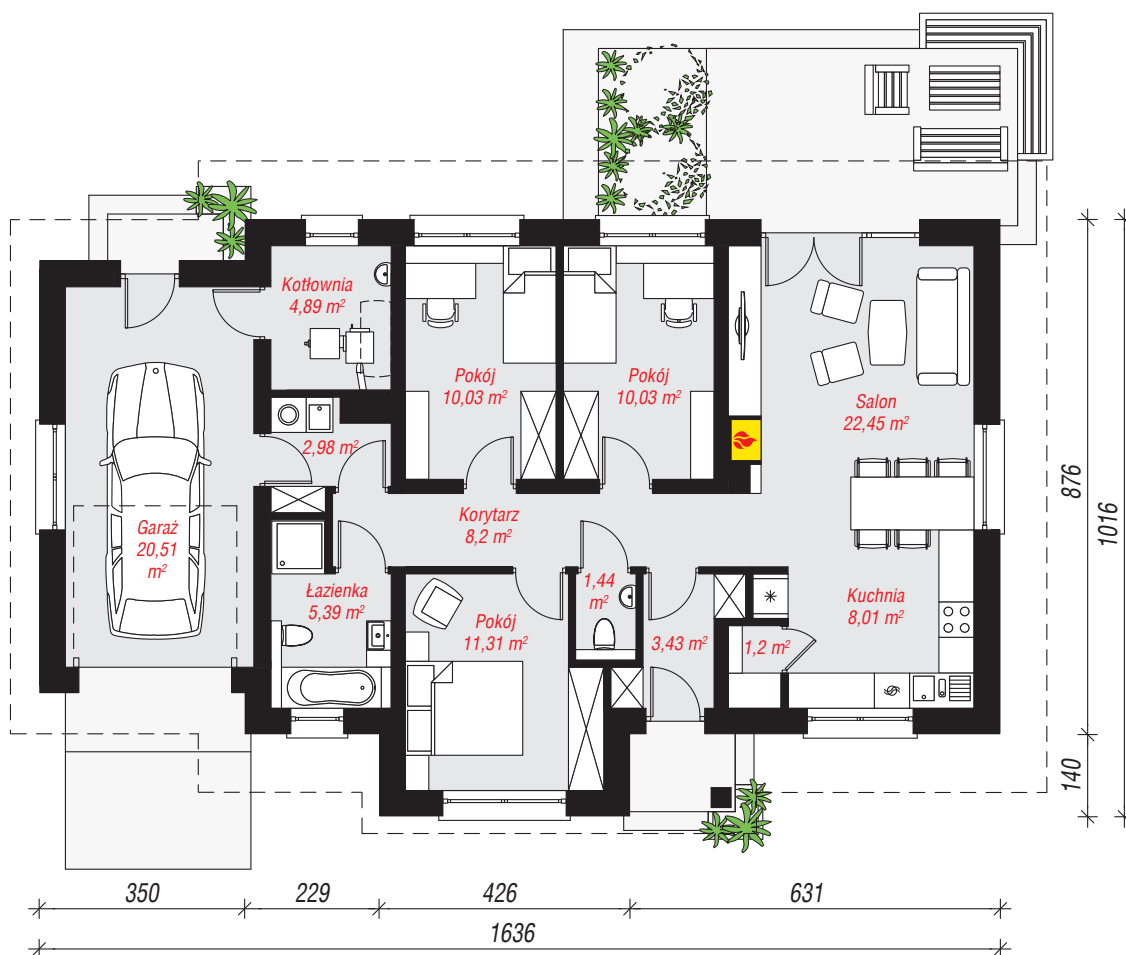
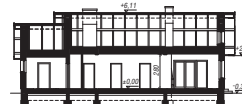
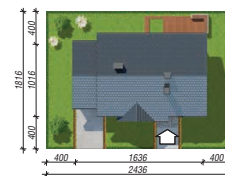
powierzchnia garażu: 20,51 m²
powierzchnia kotłowni: 4,89 m²

powierzchnia zabudowy: 145,44 m²
powierzchnia podłóg: 109,87 m²
kubatura: 721,81 m³
wysokość budynku: 6,45 m
powierzchnia dachu: 225,60 m²

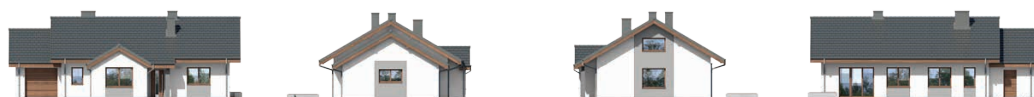
min. wymiary działki: 18,16 x 24,36 m
po adaptacji*: 22,36 x 18,16 m
(Likwidacja okien w ścianach szczytowych.)

Technologia i konstrukcja

ściany: bloczek z betonu komórkowego YTONG 24 cm,
styropian Termo Organika 20 cm, tynk; **strop:**
gęstożebrowy Teriva; **dach:** dwuspadowy, nachylenie
30 st., więźba drewniana, dachówka ceramiczna;
kocioł: na paliwo stałe + alternatywnie gazowy



PARTER: 109,87 (0,00) m²



Do projektu możesz wprowadzić zmiany,
na które wyrazimy bezpłatną zgodę.

Zobacz dostępne wersje projektu,
wizualizacje wnętrz i zdjęcia z realizacji
na www.archon.pl