



Dom w rododendronach 11 (N)

PEŁNOBRANŻOWE ODBICIE LUSTRZANE

87,70 m² + kotłownia 4,90 m²

Dom jednorodzinny
5 pokoi, kuchnia, 2 łazienki, kotłownia

min. wymiary działki: 16,12 x 16,97 m
po adaptacji:* 15,12 x 16,97 m

*Likwidacja okna w łazience na parterze oraz przesunięcie okien dachowych.

powierzchnia podłóg: (105,29) m²
powierzchnia zabudowy: 73,52 m²
powierzchnia dachu: 121,40 m²
kubatura: 468,33 m³
wysokość budynku: 8,21 m
wysokość kondygnacji: 2,64 m

EP_(paliwo stałe) = 94 EP_(gaz) = 87 EP_(paliwo) = 30
EU_{CO2+W} = 41 [kWh/(m²·rok)]

Dodatkowe informacje oraz zdjęcia z realizacji na www.archon.pl



elevacja wejściowa



elevacja boczna



elevacja ogrodowa

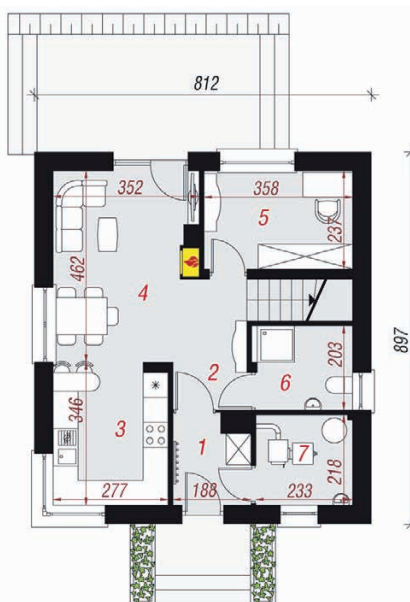


elevacja boczna

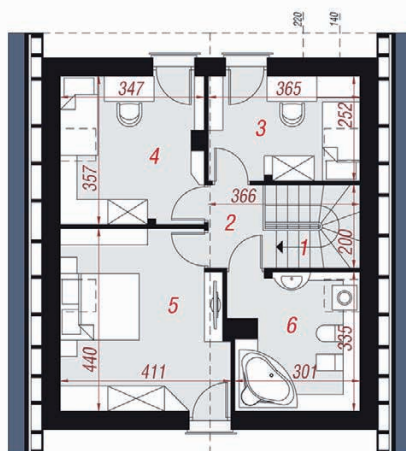
Technologia i konstrukcja

ściany zewn.: pustak ceramiczny Porotherm 25 cm + styropian Termo Organika 20 cm + tynk; **strop:** płyta żelbetowa; **schody:** żelbetowe, zabiegowe; **dach:** dwuspadowy, nachylenie 42 st.; **kocioł:** na paliwo stałe + alternatywnie gazowy

Do tego projektu możesz wprowadzić zmiany, na które wyrazimy bezpłatną zgodę. Więcej na www.archon.pl



PARTER



PODDASZE

Opis pomieszczeń:

Parter (m ²)	50,49	(50,84)
1. Wiatrołap	3,68	
2. Hol	2,07	
3. Kuchnia	9,20	
4. Salon + Jadalnia	18,09	
5. Gabinet	8,25	
6. Łazienka	4,30	(4,65)
7. Kotłownia	4,90	

Poddasze (m ²)	42,11	(54,45)
1. Schody	4,18	
2. Hol	2,95	
3. Pokój	6,68	(8,92)
4. Pokój	8,72	(11,90)
5. Pokój	12,85	(16,79)
6. Łazienka	6,73	(9,71)

Stylizacja



Zobacz dostępne wersje oraz projekty dodatkowych instalacji do projektu na www.archon.pl