

Dom w zielistkach 2

Dom jednorodzinny z poddaszem użytkowym
4 pokoje, 1 kuchnia, 2 łazienki, kotłownia,
pomieszczenie gospodarcze

powierzchnia domu: 89,28 m²
(bez kotłowni)

powierzchnia kotłowni: 6,87 m²

powierzchnia zabudowy: 74,48 m²

powierzchnia podłóg: 110,42 m²

kubatura: 475,47 m³

wysokość budynku: 8,29 m

powierzchnia dachu: 139,90 m²

min. wymiary działki: 16,20 x 17,00 m

po adaptacji*: 16,00 x 16,20 m
(Likwidacja okien w ścianie bocznej od kotłowni oraz doprojektowanie okien połączonych w pokój na poddaszu. Likwidacja lub przeniesienie drzwi zewnętrznych od kotłowni na ścianę ogrodową.)

Technologia i konstrukcja

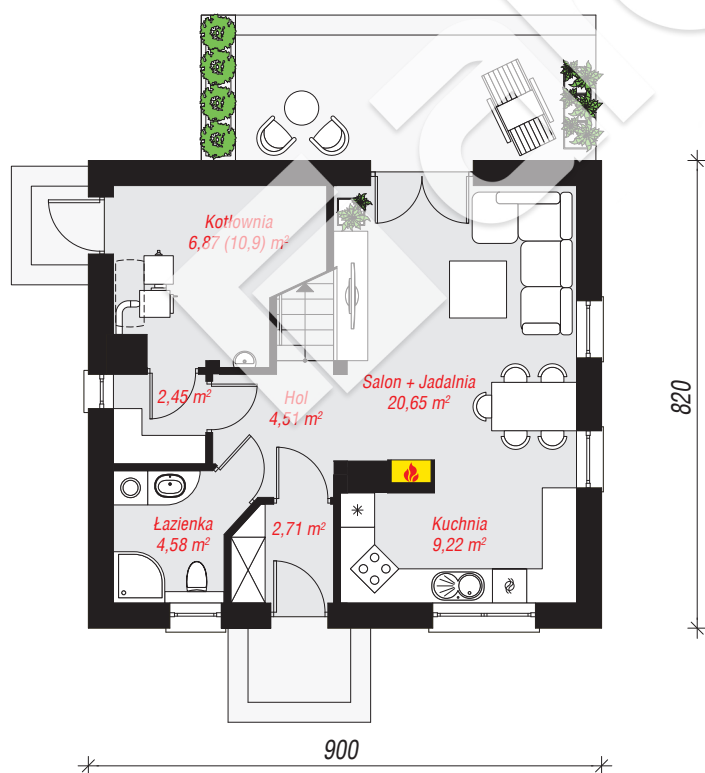
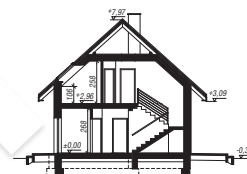
ściany: pustak PGS 24 cm, styropian Termo Organika

20 cm, tynk; **strop:** płyta żelbetowa; **ścianka**

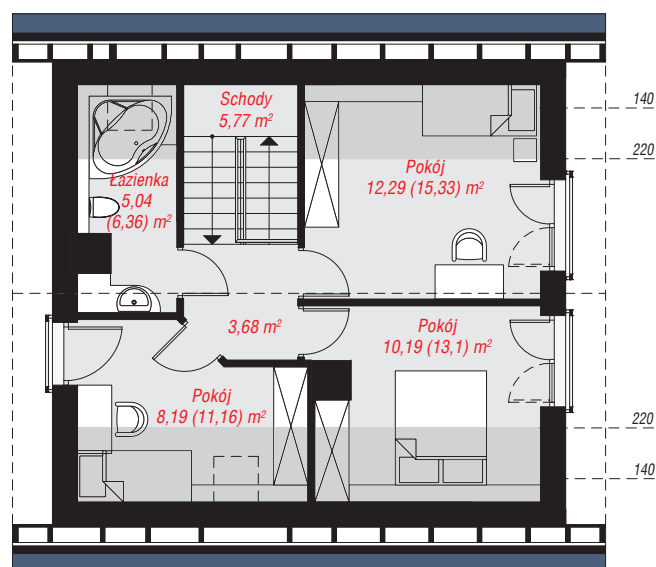
kolankowa: 106 cm; **dach:** dwuspadowy, nachylenie

42 st., więźba drewniana, dachówka ceramiczna;

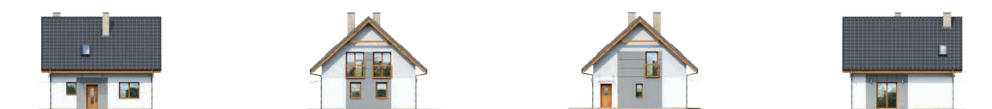
kocioł: na paliwo stałe + alternatywnie gazowy



PARTER: 50,99 (55,02) m²



PODDASZE: 45,16 (55,40) m²



Do projektu możesz wprowadzić zmiany,
na które wyrazimy bezpłatną zgodę.

Zobacz dostępne wersje projektu,
wizualizacje wnętrz i zdjęcia z realizacji
na www.archon.pl