

Dom w pomelo

PEŁNOBRANŻOWE ODBICIE LUSTRZANE

Dom jednorodzinny z poddaszem użytkowym
6 pokoi, 1 kuchnia, 2 łazienki, kotłownia, pralnia,
garderoby, pomieszczenie gospodarcze, garaż

powierzchnia domu: 149,42 m²
(bez kotłowni, garażu)

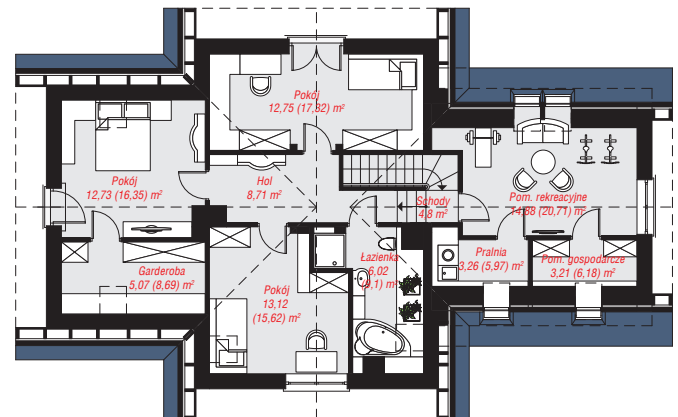
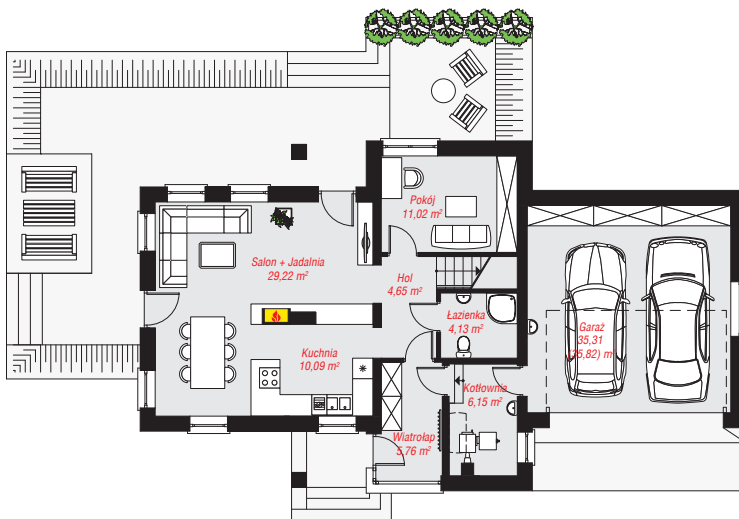
powierzchnia garażu: 35,31 m²
powierzchnia kotłowni: 6,15 m²

powierzchnia zabudowy: 149,23 m²
powierzchnia podłóg: 220,29 m²
kubatura: 936,33 m³
wysokość budynku: 7,93 m
powierzchnia dachu: 257,80 m²

min. wymiary działki: 18,26 x 25,76 m
po adaptacji*: 24,76 x 18,26 m
(Likwidacja okien w ścianie bocznej od strony garażu.)

Technologia i konstrukcja

ściany: bloczek z betonu komórkowego YTONG 24 cm, styropian Termo Organika 20 cm, tynk; **strop:** płyta żelbetowa; **ścianka kolankowa:** 106 cm; **dach:** dwuspadowy, nachylenie 40 st., więźba drewniana, dachówka ceramiczna, okno dachowe 3; **kocioł:** na paliwo stałe + alternatywnie gazowy



PARTER: 106,33 (106,84) m²

PODDASZE: 84,55 (113,45) m²



Do projektu możesz wprowadzić zmiany,
na które wyrazimy bezpłatną zgodę.

Zobacz dostępne wersje projektu,
wizualizacje wnętrz i zdjęcia z realizacji
na www.archon.pl