

Dom jednorodzinny parterowy  
4 pokoje, 1 kuchnia, 1 łazienka, toaleta, kotłownia

**powierzchnia domu:** 91,08 m<sup>2</sup>  
(bez kotłowni)

**powierzchnia kotłowni:** 5,02 m<sup>2</sup>

powierzchnia zabudowy: 134,27 m<sup>2</sup>

powierzchnia podłóg: 96,10 m<sup>2</sup>

kubatura: 675,46 m<sup>3</sup>

wysokość budynku: 6,43 m

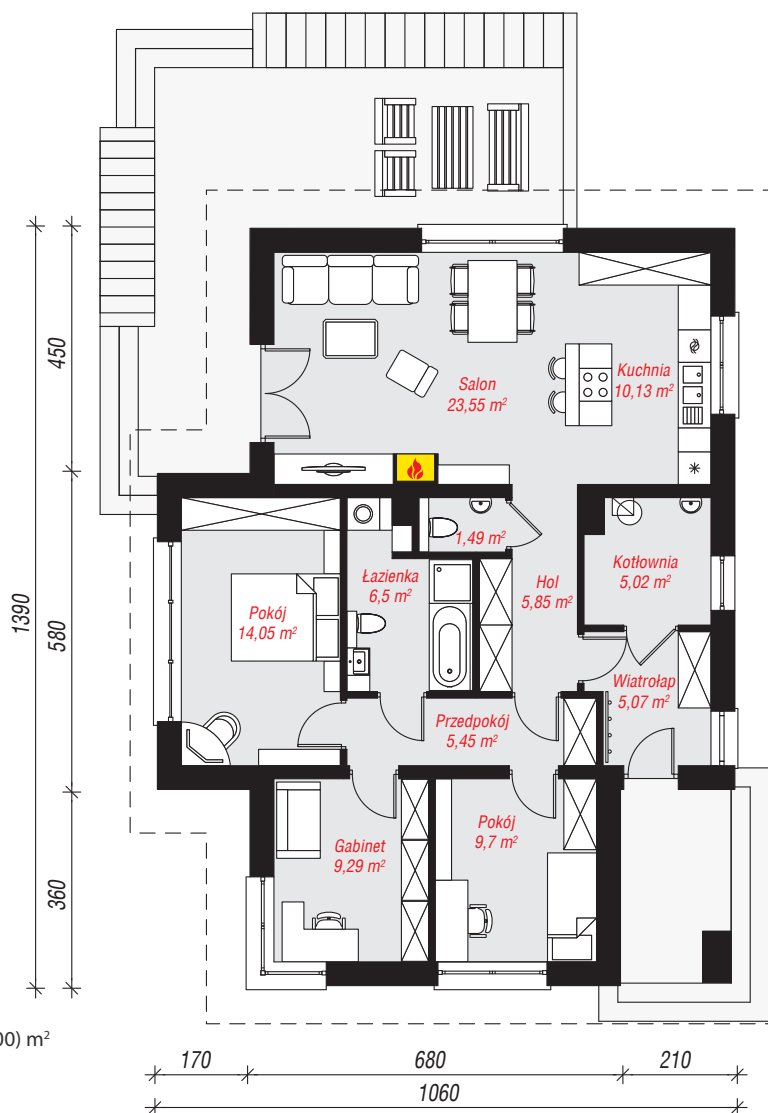
powierzchnia dachu: 197,50 m<sup>2</sup>

min. wymiary działki: 21,90 x 18,60 m

po adaptacji\*: 17,60 x 21,90 m

**Technologia i konstrukcja**

**ściany:** bloczek z betonu komórkowego YTONG 24 cm, styropian Termo Organika 20 cm, tynk; **strop:** gęstożebrowy Teriva; **dach:** dwuspadowy, nachylenie 30 st., więźba drewniana, dachówka ceramiczna; **kocioł:** gazowy, możliwość zamiany na paliwo stałe po adaptacji (pow. kotłowni do 6m<sup>2</sup>)



PARTER: 96,10 (0,00) m<sup>2</sup>



Do projektu możesz wprowadzić zmiany, na które wyrazimy bezpłatną zgodę.

Zobacz dostępne wersje projektu, wizualizacje wnętrz i zdjęcia z realizacji na [www.archon.pl](http://www.archon.pl)