



Dom w mango 2

PEŁNOBRANŻOWE ODBICIE LUSTRZANE

115,91 m² + kotłownia 7,93 m²
+ garaż 17,64 m²

Dom jednorodzinny
5 pokoi, kuchnia, 2 łazienki, kotłownia, pralnia, garderoby

min. wymiary działki: 21,42 x 17,62 m
po adaptacji:* 20,42 x 17,62 m

*Likwidacja okna w garażu, przesunięcie lub likwidacja okien dachowych na bocznej połaci.

powierzchnia podłóg: (173,52) m²
powierzchnia zabudowy: 119,19 m²
powierzchnia dachu: 216,20 m²
kubatura: 711,59 m³
wysokość budynku: 7,50 m
wysokość kondygnacji: 2,70 m



Dodatkowe informacje oraz zdjęcia z realizacji na www.archon.pl



elewacja wejściowa



elewacja boczna



elewacja ogrodowa



elewacja boczna

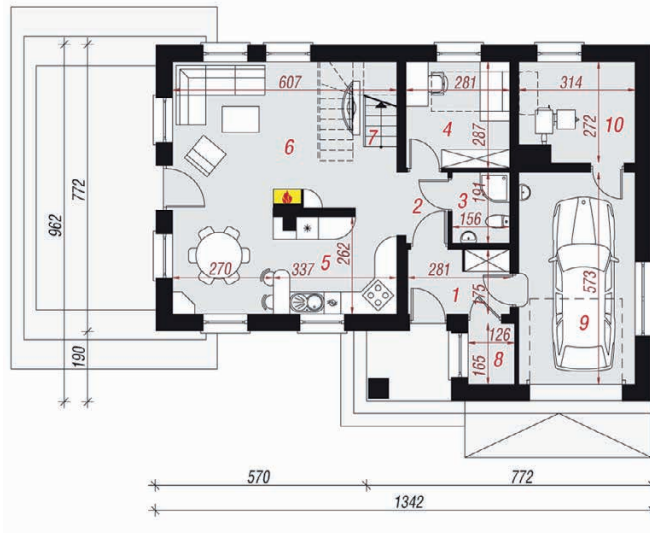
EP_(paliwo stałe) = 64 EP_(gaz) = 56 EP_(paliwo) = 20
EU_{CO2+W} = 25 [kWh/(m²·rok)]

Technologia i konstrukcja

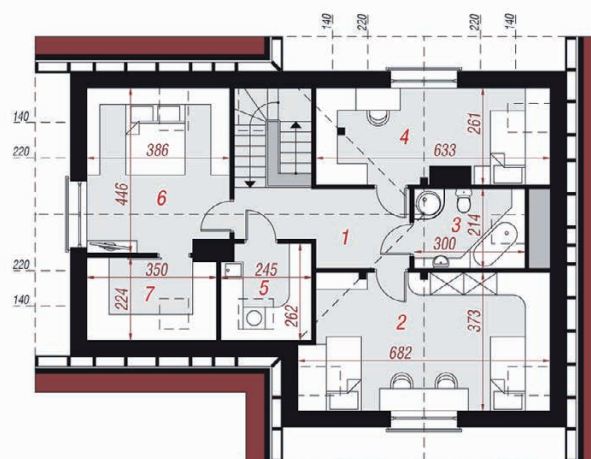
ściany zewn.: pustak ceramiczny Porotherm 25 cm + styropian Termo Organika 20 cm + tynk; **strop:** płyta żelbetowa; **schody:** żelbetowe, zabezpieczone ze spocznikiem; **dach:** dwuspadowy, nachylenie 40 st.; **kocioł:** na paliwo stałe + alternatywnie gazowy; **brama garażowa:** HÖRMANN

Do tego projektu możesz wprowadzić zmiany, na które wyrazimy bezpłatną zgodę. Więcej na www.archon.pl

PARTER



PODDASZE



Opis pomieszczeń:

Parter (m ²)	83,84	(86,81)
1. Wiatrołap	4,68	
2. Hol	2,04	
3. Łazienka	2,84	
4. Pokój	7,84	
5. Kuchnia	8,50	
6. Salon + Jadalnia	28,44	(31,41)
7. Schody	1,96	
8. Schowek	1,97	
9. Garaż	17,64	
10. Kotłownia	7,93	

Poddasze (m ²)	57,64	(86,71)
1. Hol i schody	10,92	(10,92)
2. Pokój	14,90	(23,96)
3. Łazienka	4,73	(6,22)
4. Pokój	10,44	(15,54)
5. Pralnia	2,70	(6,04)
6. Pokój	11,21	(16,50)
7. Garderoba	2,74	(7,53)

Stylizacja



Zobacz dostępne wersje oraz projekty dodatkowych instalacji do projektu na www.archon.pl