



Dom w avenach 2

112,93 m² + kotłownia 8,37 m²

Dom jednorodzinny
5 pokoi, kuchnia, 2 łazienki, kotłownia, garderoby

min. wymiary działki: 17,04 x 18,04 m
po adaptacji:* 15,04 x 18,04 m

*Likwidacja okien w ścianie bocznej, likwidacja lub przeniesienie drzwi zewnętrznych od kotłowni na ścianę ogrodową, likwidacja okien połączonych.

powierzchnia podłóg: (133,40) m²
powierzchnia zabudowy: 90,56 m²
powierzchnia dachu: 158,70 m²
kubatura: 606,81 m³
wysokość budynku: 8,52 m
wysokość kondygnacji: 2,70 m

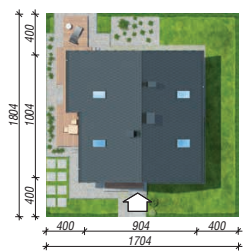
EP = 92 EU_{CO} = 42 [kWh/(m²·rok)]

Projekt zgodny z NOWYMI
Warunkami Technicznymi 2017 r.

Technologia i konstrukcja

ściany zewn.: pustak ceramiczny Porotherm 25 cm + styropian Termo Organika 20 cm + tynk;
strop: gęstożebrowy Teriva; **schody:** żelbetowe, dwubiegowe; **dach:** dwuspadowy, nachylenie 38 st., więźba drewniana, dachówka ceramiczna;
kocioł: na paliwo stałe + alternatywnie gazowy

Do tego projektu możesz wprowadzić zmiany, na które wyrazimy bezpłatną zgodę. Więcej na www.archon.pl



Dodatkowe informacje oraz zdjęcia z realizacji na www.archon.pl



elevacja wejściowa



elevacja boczna



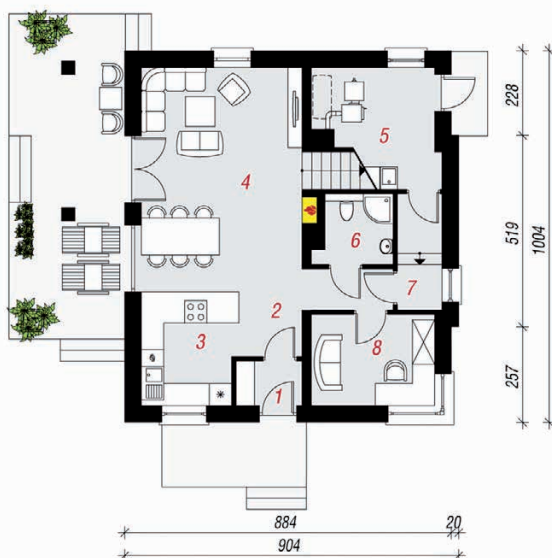
elevacja ogrodowa



elevacja boczna



PARTER



PODDASZE



Stylizacja



Opis pomieszczeń:

Parter (m²) 64,15 (66,18)

1. Wiatrołap	2,02	
2. Hol	6,21	
3. Kuchnia	7,64	
4. Salon + Jadalnia	25,10	
5. Kotłownia	8,37	(10,40)
6. Łazienka	3,35	
7. Korytarz	3,58	
8. Pokój	7,88	

Poddasze (m²) 57,15 (67,22)

1. Schody	5,98	(5,98)
2. Korytarz	6,43	(6,43)
3. Pokój	11,92	(15,24)
4. Pokój	10,72	(12,62)
5. Garderoba	3,59	(4,50)
6. Pokój	10,37	(12,99)
7. Łazienka	8,14	(9,46)

Zobacz dostępne wersje oraz projekty dodatkowych instalacji do projektu na www.archon.pl