



## Dom w avenach 2

PEŁNOBRANŻOWE ODBICIE LUSTRZANE

112,93 m<sup>2</sup> + kotłownia 8,37 m<sup>2</sup>

Dom jednorodzinny  
5 pokoi, kuchnia, 2 łazienki, kotłownia, garderoby

min. wymiary działki: 17,04 x 18,04 m  
po adaptacji:\* 15,04 x 18,04 m

\* Likwidacja okien w ścianie bocznej, likwidacja lub przeniesienie drzwi zewnętrznych od kotłowni na ścianę ogrodową, likwidacja okien połączonych.

powierzchnia podłóg: (133,40) m<sup>2</sup>  
powierzchnia zabudowy: 90,56 m<sup>2</sup>  
powierzchnia dachu: 158,70 m<sup>2</sup>  
kubatura: 606,81 m<sup>3</sup>  
wysokość budynku: 8,52 m  
wysokość kondygnacji: 2,70 m

EP = 92 EU<sub>co</sub> = 42 [kWh/(m<sup>2</sup>·rok)]

Projekt zgodny z NOWYMI  
Warunkami Technicznymi 2017 r.

### Technologia i konstrukcja

**ściany zewn.:** pustak ceramiczny Porotherm 25 cm + styropian Termo Organika 20 cm + tynk;  
**strop:** gęstożebrowy Teriva; **schody:** żelbetowe, dwubiegowe; **dach:** dwuspadowy, nachylenie 38 st., więźba drewniana, dachówka ceramiczna;  
**kocioł:** na paliwo stałe + alternatywnie gazowy

Do tego projektu możesz wprowadzić zmiany, na które wyrazimy bezpłatną zgodę. Więcej na [www.archon.pl](http://www.archon.pl)

Dodatkowe informacje oraz zdjęcia z realizacji na [www.archon.pl](http://www.archon.pl)



elewacja wejściowa



elewacja boczna

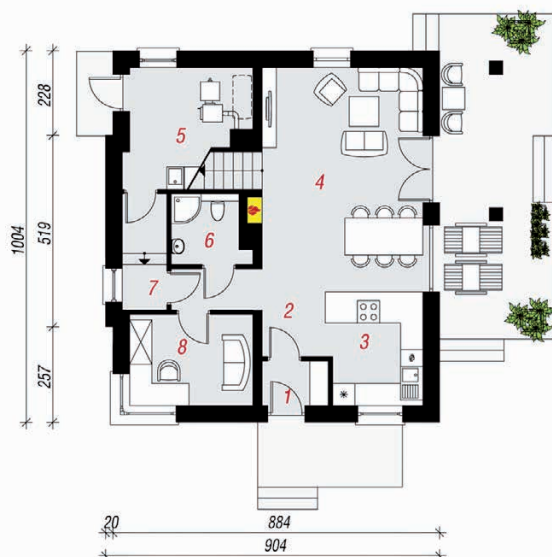


elewacja ogrodowa

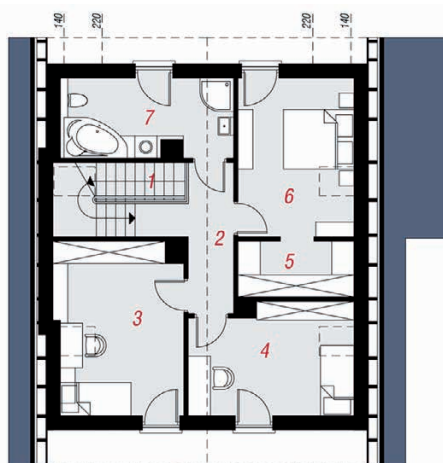


elewacja boczna

PARTER



PODDASZE



Stylizacja



### Opis pomieszczeń:

Parter (m <sup>2</sup> )	64,15	(66,18)
1. Wiatrołap	2,02	
2. Hol	6,21	
3. Kuchnia	7,64	
4. Salon + Jadalnia	25,10	
5. Kotłownia	8,37	(10,40)
6. Łazienka	3,35	
7. Korytarz	3,58	
8. Pokój	7,88	

Poddasze (m <sup>2</sup> )	57,15	(67,22)
1. Schody	5,98	(5,98)
2. Korytarz	6,43	(6,43)
3. Pokój	11,92	(15,24)
4. Pokój	10,72	(12,62)
5. Garderoba	3,59	(4,50)
6. Pokój	10,37	(12,99)
7. Łazienka	8,14	(9,46)

Zobacz dostępne wersje oraz projekty dodatkowych instalacji do projektu na [www.archon.pl](http://www.archon.pl)