

Dom pod jarząbem 8 (N)

PEŁNOBRANŻOWE ODBICIE LUSTRZANE

archon
PROJEKTY DOMÓW

Dom jednorodzinny parterowy
4 pokoje, 1 kuchnia, 1 łazienka, spiżarka, toaleta,
kotłownia

powierzchnia domu: 106,76 m²
(bez kotłowni)

powierzchnia kotłowni: 4,67 m²

powierzchnia zabudowy: 144,66 m²

powierzchnia podłóg: 111,43 m²

kubatura: 772,08 m³

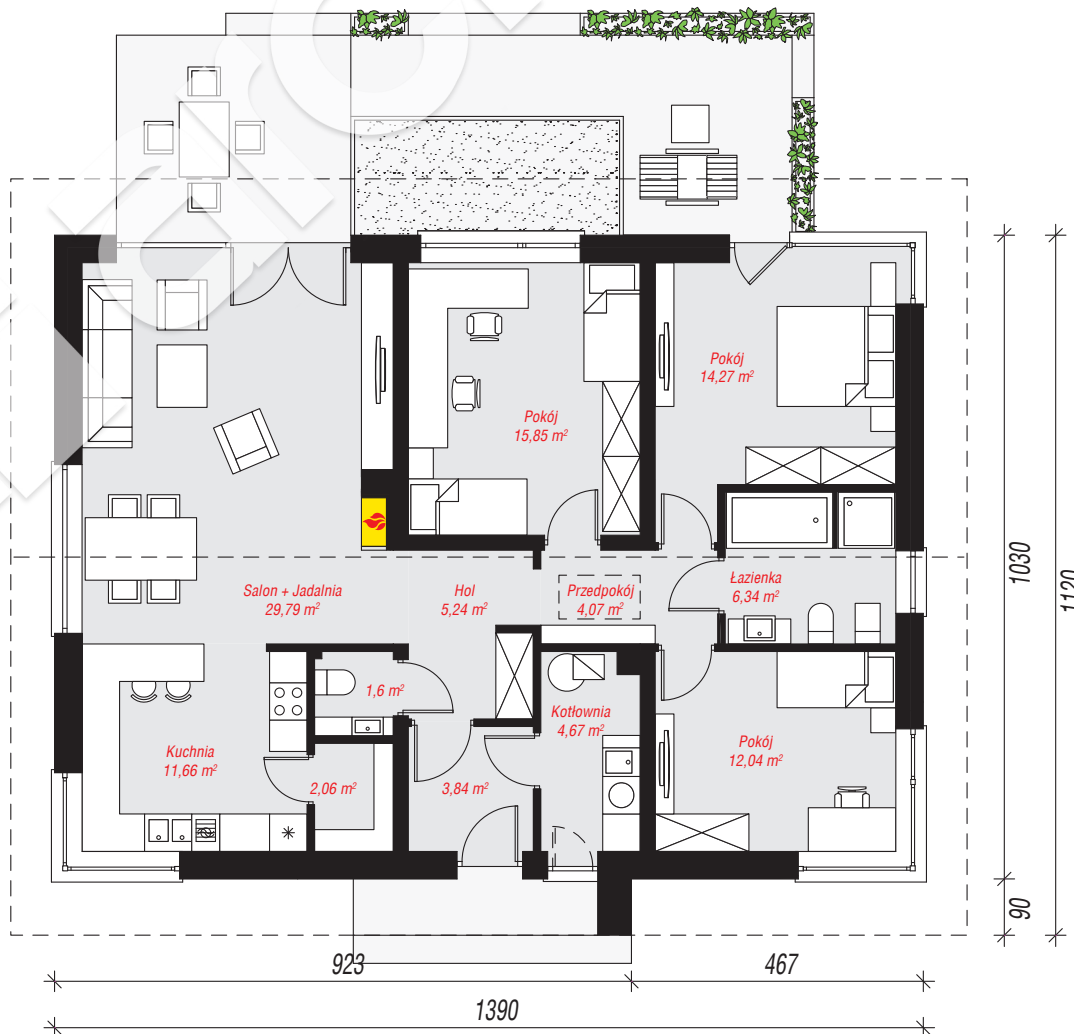
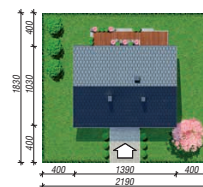
wysokość budynku: 6,88 m

powierzchnia dachu: 213,80 m²

min. wymiary działki: 18,30 x 21,90 m

Technologia i konstrukcja

ściany: bloczek z betonu komórkowego YTONG 24 cm,
styropian Termo Organika 20 cm, tynk; **strop:** płyta
żelbetowa; **dach:** dwuspadowy, nachylenie 30 st.,
więźba drewniana, dachówka ceramiczna; **kocioł:**
gazowy



PARTER: 111,43 (0,00) m²



Do projektu możesz wprowadzić zmiany,
na które wyrazimy bezpłatną zgodę.

Zobacz dostępne wersje projektu,
wizualizacje wnętrz i zdjęcia z realizacji
na www.archon.pl