



Dom w chili

PEŁNOBRANŻOWE ODBICIE LUSTRZANE

128,91 m² + kotłownia 5,74 m²
+ garaż 18,45 m²

Dom jednorodzinny
5 pokoi, kuchnia, 2 łazienki, kotłownia, garderoby

min. wymiary działki: 17,16 x 23,91 m

powierzchnia podłóg: (168,55) m²
powierzchnia zabudowy: 120,13 m²
powierzchnia dachu: 161,87 m²
kubatura: 771,10 m³
wysokość budynku: 8,62 m
wysokość kondygnacji: 2,72 m

Technologia i konstrukcja

ściany zewn.: bloczek z betonu komórkowego YTONG 24 cm + styropian Termo Organika 20 cm + tynk; **strop:** płyta żelbetowa; **dachy:** żelbetowe, zabiegowe ze spocznikiem; **dach:** dwuspadowy, nachylenie 35 st., więźba drewniana, dachówka ceramiczna; **kocioł:** na paliwo stałe + alternatywnie gazowy; **brama garażowa:** HÖRMANN

Do tego projektu możesz wprowadzić zmiany, na które wyrazimy bezpłatną zgodę. Więcej na www.archon.pl

Dodatkowe informacje oraz zdjęcia z realizacji na www.archon.pl



elevacja wejściowa



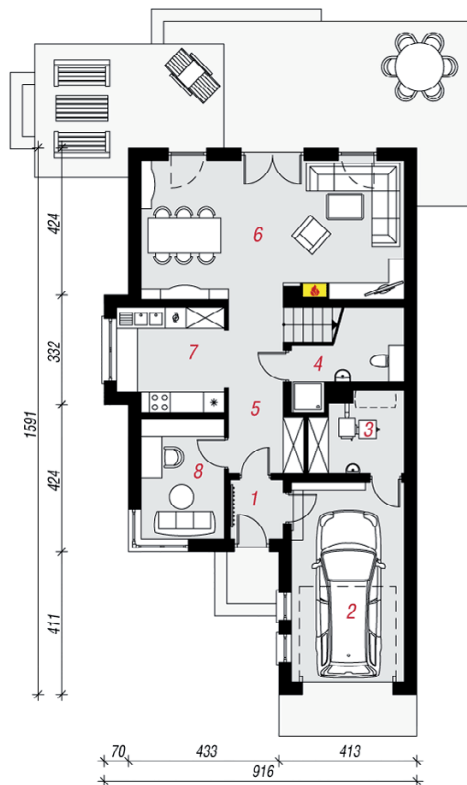
elevacja boczna



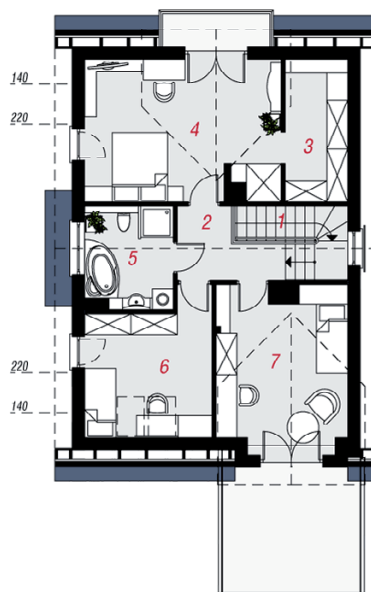
elevacja boczna



elevacja ogrodowa



PARTER



PODDASZE

Opis pomieszczeń:

Parter (m ²)	86,82	(90,15)
1. Wiatrolap	2,68	
2. Garaż	18,45	
3. Kotłownia	5,74	
4. Łazienka	4,27	(7,60)
5. Hol	8,71	
6. Salon + Jadalnia	29,77	
7. Kuchnia	9,07	
8. Gabinet	8,13	

Poddasze (m ²)	66,28	(78,40)
1. Schody	5,40	(5,40)
2. Korytarz	5,12	(5,12)
3. Garderoba	4,98	(7,24)
4. Pokój	18,92	(22,53)
5. Łazienka	7,21	(7,21)
6. Pokój	9,07	(13,71)
7. Pokój	15,58	(17,19)

Stylizacja



Zobacz projekty dodatkowych instalacji do projektu na www.archon.pl