

Dom w rododendronach 6 (WN)

Dom jednorodzinny z poddaszem użytkowym
5 pokoi, 1 kuchnia, 2 łazienki, kotłownia,
garderoby

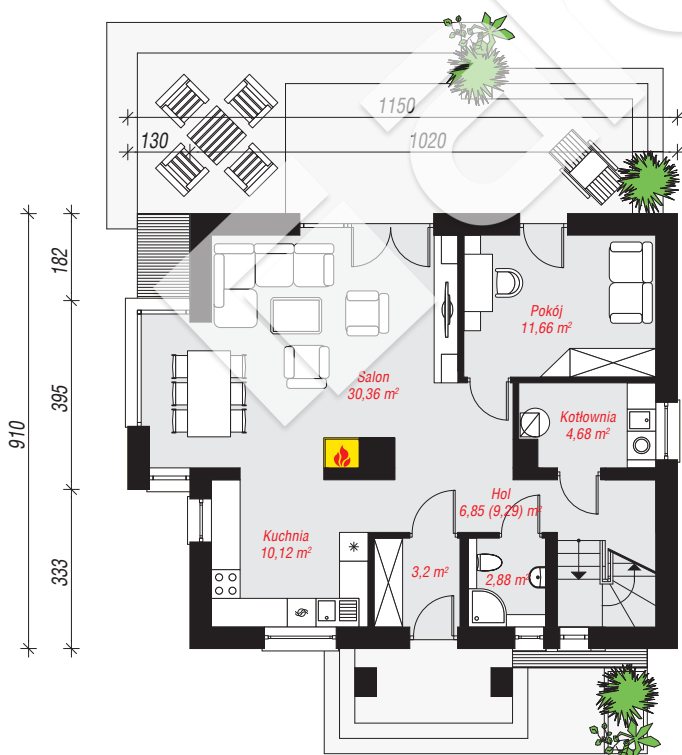
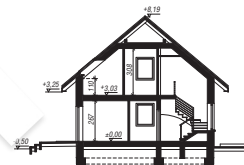
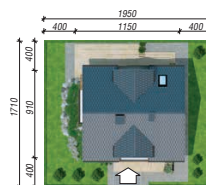
powierzchnia domu: 126,25 m²
(bez kotłowni)

powierzchnia kotłowni: 4,68 m²
powierzchnia zabudowy: 98,78 m²
powierzchnia podłóg: 141,95 m²
kubatura: 681,73 m³
wysokość budynku: 8,69 m
powierzchnia dachu: 168,90 m²

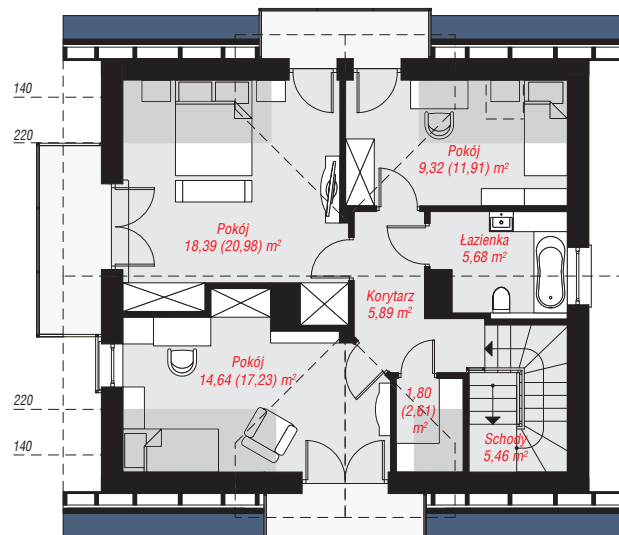
min. wymiary działki: 17,10 x 19,50 m
po adaptacji*: 17,20 x 17,10 m
(Likwidacja wykusza oraz okien w kotłowni i łazience na poddaszu.)

Technologia i konstrukcja

ściany: pustak ceramiczny Porotherm 25 cm, styropian Termo Organika 20 cm, tynk; **strop:** gęstożebrowy Teriva; **ścianka kolankowa:** 110 cm; **dach:** dwuspadowy, nachylenie 40 st., więźba drewniana, dachówka ceramiczna, okno dachowe 3; **kocioł:** gazowy



PARTER: 69,75 (72,19) m²



PODDASZE: 61,18 (69,76) m²



Do projektu możesz wprowadzić zmiany,
na które wyrazimy bezpłatną zgodę.

Zobacz dostępne wersje projektu,
wizualizacje wnętrz i zdjęcia z realizacji
na www.archon.pl