



Dom pod kasztanem 3 (N)

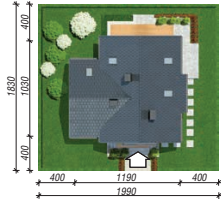
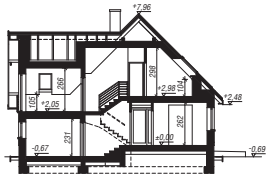
116,23 m² + garaż 20,21 m²

Dom jednorodzinny
6 pokoi, kuchnia, spiżarnia, 2 łazienki, garderoby

min. wymiary działki: 19,90 x 18,30 m
po adaptacji:* 18,00 x 18,30 m

*Likwidacja wykusa, likwidacja okien w ścianie bocznej garażu, doprojektowanie okien dachowych w pokoju nad garażem.

powierzchnia podłóg: (154,47) m²
powierzchnia zabudowy: 105,71 m²
kubatura: 692,19 m³
wysokość budynku: 8,65 m
wysokość kondygnacji: 2,62 m



Dodatkowe informacje oraz zdjęcia z realizacji na www.archon.pl



elevacja wejściowa

elevacja boczna

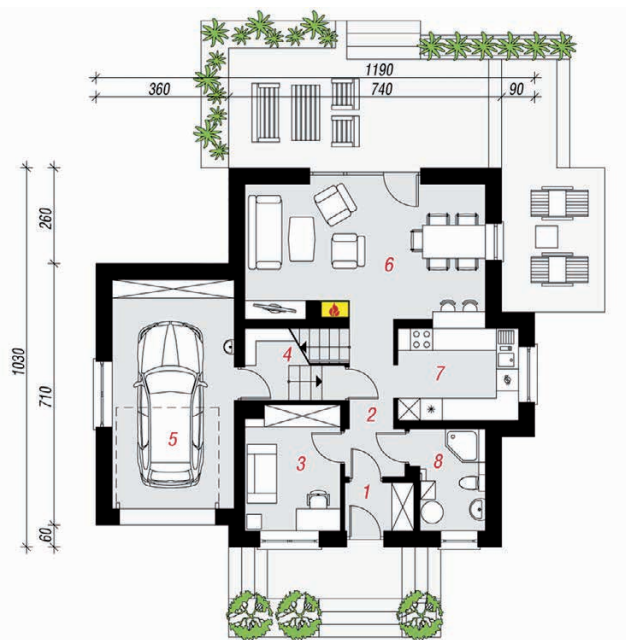
elevacja ogrodowa

elevacja boczna

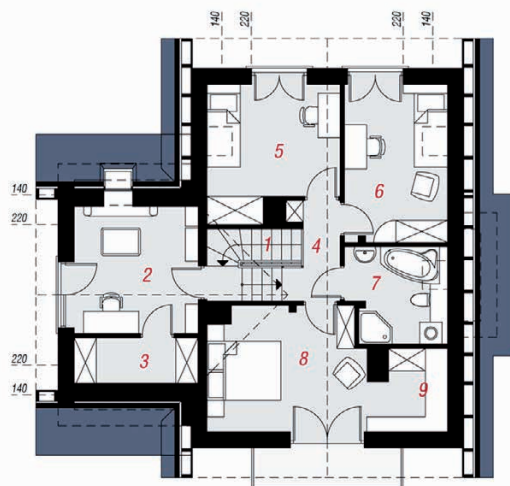
Technologia i konstrukcja

ściany zewn.: bloczek z betonu komórkowego YTONG 24 cm + styropian Termo Organika 20 cm + tynk; **strop:** gęstożebrowy Teriva; **schody:** żelbetowe, zabiegowe ze spocznikiem; **dach:** dwuspadowy, nachylenie 45 st., więźba drewniana, dachówka ceramiczna; **kocioł:** gazowy; **brama garażowa:** HÖRMANN

Do tego projektu możesz wprowadzić zmiany, na które wyrazimy bezpłatną zgodę. Więcej na www.archon.pl



PARTER



PODDASZE

Opis pomieszczeń:

Parter (m ²)	76,43	(78,26)
1. Wiatrołap	2,30	
2. Hol	5,49	
3. Pokój	8,42	
4. Spiżarnia	3,18	(5,01)
5. Garaż	20,21	
6. Salon	23,38	
7. Kuchnia	8,47	
8. Łazienka	4,98	

Poddasze (m ²)	60,01	(76,21)
1. Schody	4,65	(4,65)
2. Pokój	11,25	(13,68)
3. Garderoba	3,88	(6,31)
4. Hol	3,43	(3,43)
5. Pokój	9,05	(11,84)
6. Pokój	8,49	(11,64)
7. Łazienka	4,72	(6,65)
8. Pokój	11,91	(13,74)
9. Garderoba	2,63	(4,27)

Zobacz dostępne wersje oraz projekty dodatkowych instalacji do projektu na www.archon.pl