

Dom jednorodzinny z poddaszem użytkowym
5 pokoi, 1 kuchnia, 2 łazienki, spiżarka, kotłownia,
pralnia, garderoby, pomieszczenie gospodarcze,
garaż

powierzchnia domu: 148,12 m²
(bez kotłowni, garażu)

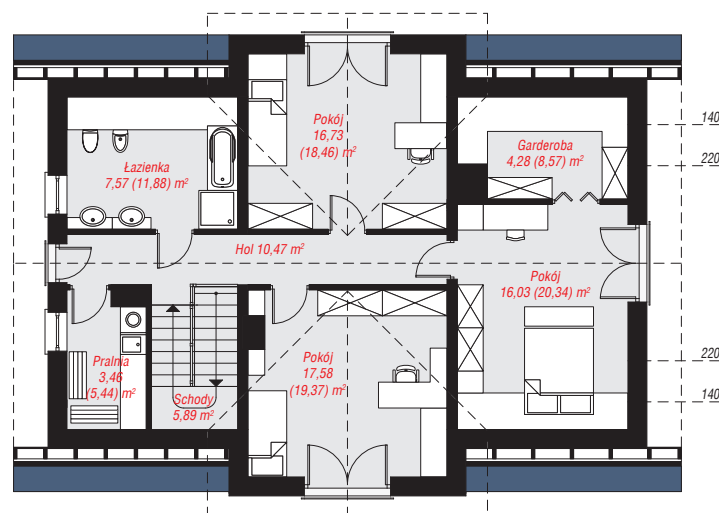
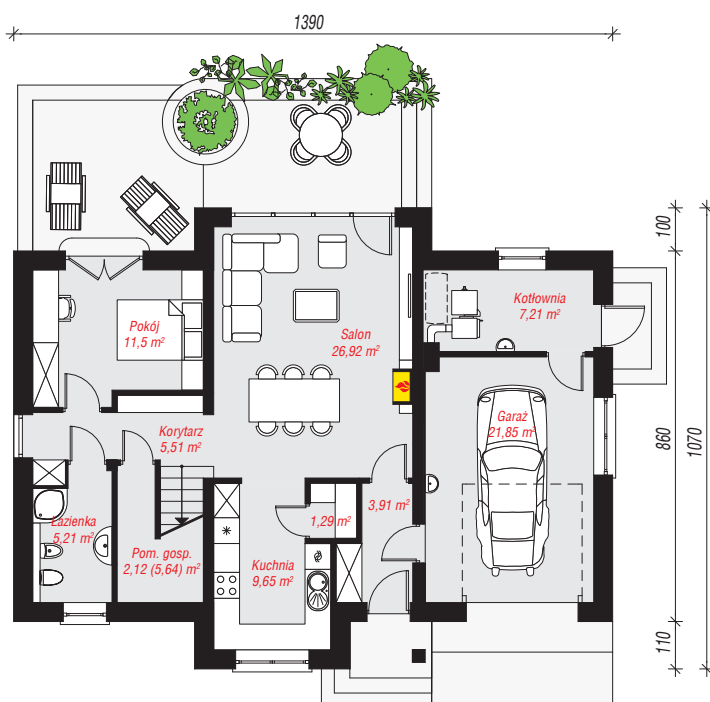
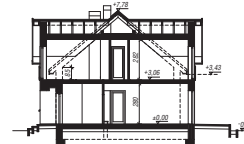
powierzchnia garażu: 21,85 m²
powierzchnia kotłowni: 7,21 m²

powierzchnia zabudowy: 132,07 m²
powierzchnia podłóg: 199,11 m²
kubatura: 874,40 m³
wysokość budynku: 8,25 m
powierzchnia dachu: 228,10 m²

min. wymiary działki: 18,70 x 21,90 m
po adaptacji*: 20,90 x 16,60 m
(Likwidacja okien na elewacji bocznej, wyrównanie ściany frontowej i ogrodowej poprzez likwidację ryzalitów.)

Technologia i konstrukcja

ściany: bloczek z betonu komórkowego H+H 24 cm, styropian Termo Organika 20 cm, tynk; **strop:** płyta żelbetowa; **ścianka kolankowa:** 86 cm; **dach:** dwuspadowy, nachylenie 40 st., więźba drewniana, dachówka ceramiczna; **kocioł:** na paliwo stałe + alternatywnie gazowy



Do projektu możesz wprowadzić zmiany,
na które wyrazimy bezpłatną zgodę.

Zobacz dostępne wersje projektu,
wizualizacje wnętrz i zdjęcia z realizacji
na www.archon.pl