

# Dom w pięknokach

PEŁNOBRANŻOWE ODBICIE LUSTRZANE

Dom jednorodzinny z poddaszem użytkowym  
4 pokoje, 1 kuchnia, 1 łazienka, toaleta, kotłownia,  
garderoby, pomieszczenie gospodarcze, garaż

**powierzchnia domu:** 103,65 m<sup>2</sup>  
(bez kotłowni, garażu)

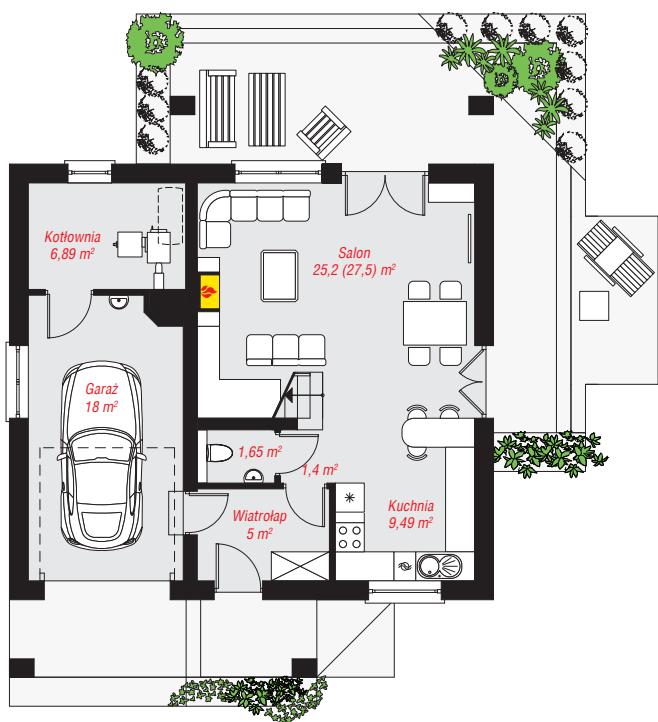
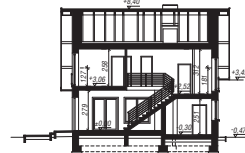
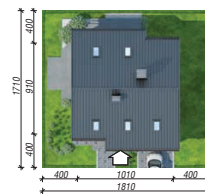
**powierzchnia garażu:** 18,00 m<sup>2</sup>  
**powierzchnia kotłowni:** 6,89 m<sup>2</sup>

powierzchnia zabudowy: 92,68 m<sup>2</sup>  
powierzchnia podłóg: 139,18 m<sup>2</sup>  
kubatura: 640,17 m<sup>3</sup>  
wysokość budynku: 8,87 m  
powierzchnia dachu: 184,30 m<sup>2</sup>

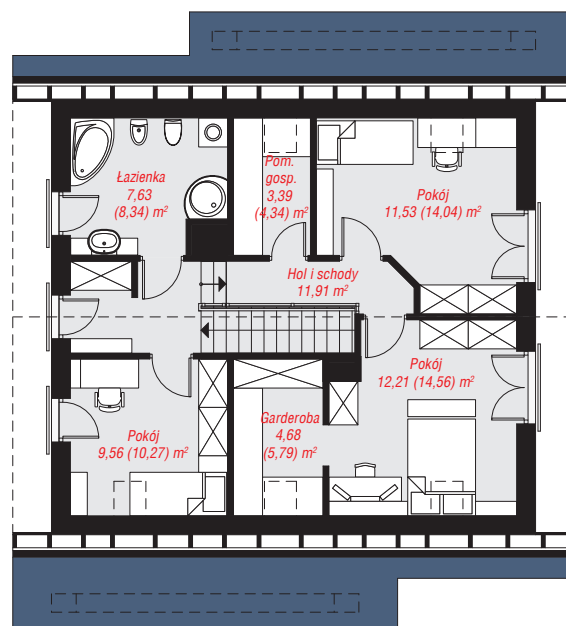
min. wymiary działki: 17,10 x 18,10 m  
po adaptacji\*: 15,60 x 17,10 m  
(Likwidacja okien w ścianie bocznej, doprojektowanie okien dachowych, skrócenie okapów.)

## Technologia i konstrukcja

**ściany:** bloczek z betonu komórkowego YTONG 24 cm, styropian Termo Organika 20 cm, tynk; **strop:** płyta żelbetowa; **ścianka kolankowa:** 127 cm; **dach:** dwuspadowy, nachylenie 40 st., więźba drewniana, dachówka ceramiczna; **kocioł:** na paliwo stałe + alternatywnie gazowy



**PARTER:** 67,63 (69,93) m<sup>2</sup>



**PODDASZE:** 60,91 (69,25) m<sup>2</sup>



Do projektu możesz wprowadzić zmiany, na które wyrazimy bezpłatną zgodę.

Zobacz dostępne wersje projektu, wizualizacje wnętrz i zdjęcia z realizacji na [www.archon.pl](http://www.archon.pl)