



Dom w morelach (N) ver.2

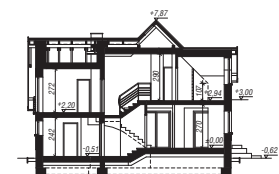
124,40 m² + kotłownia 5,67 m²
+ garaż 19,64 m²

Dom jednorodzinny
6 pokoi, kuchnia, 2 łazienki, kotłownia, garderoby,
pomieszczenie gospodarcze

min. wymiary działki: 20,12 x 18,62 m
po adaptacji:* 19,12 x 18,62 m

*Likwidacja okna w garażu i drzwi balkonowych w pokoju nad garażem.

powierzchnia podłóg: (170,77) m²
powierzchnia zabudowy: 114,53 m²
kubatura: 741,43 m³
wysokość budynku: 8,49 m
wysokość kondygnacji: 2,68 m



Dodatkowe informacje oraz zdjęcia z realizacji na www.archon.pl



elevacja wejściowa

elevacja boczna

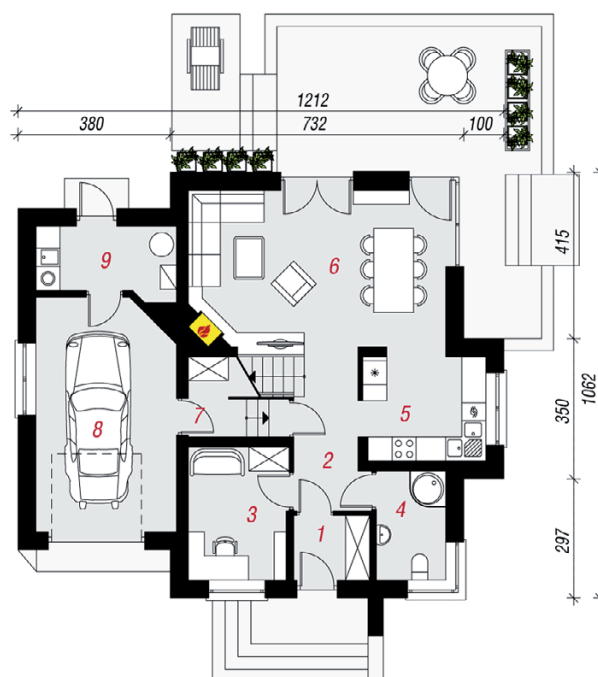
elevacja boczna

elevacja ogrodowa

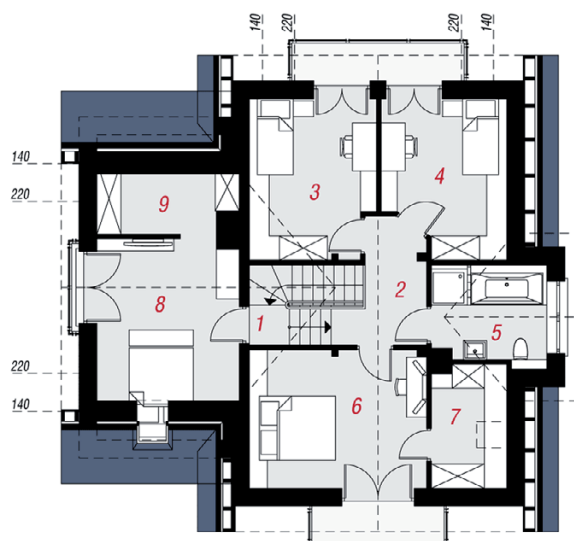
Technologia i konstrukcja

ściany zewn.: pustak ceramiczny Porotherm 25 cm + styropian Termo Organika 20 cm + tynk; **strop:** płyta żelbetowa; **schody:** żelbetowe, zabiegowe ze spocznikiem; **dach:** dwuspadowy, nachylenie 45 i 40 st., więźba drewniana, dachówka ceramiczna; **kocioł:** gazowy, możliwość zamiany na paliwo stałe po adaptacji; **brama garażowa:** HÖRMANN

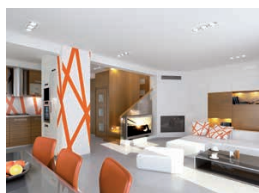
Do tego projektu możesz wprowadzić zmiany, na które wyrazimy bezpłatną zgodę. Więcej na www.archon.pl



PARTER



PODDASZE



Opis pomieszczeń:

Parter (m ²)	83,40	(85,04)
1. Wiatrołap	2,89	
2. Hol	6,06	
3. Gabinet	7,98	
4. Łazienka	4,53	
5. Kuchnia	7,68	
6. Salon + Jadalnia	25,78	
7. Pom. gospodarcze	3,17	(4,81)
8. Garaż	19,64	
9. Kotłownia	5,67	

Poddasze (m ²)	66,31	(85,73)
1. Schody	4,81	(4,81)
2. Hol	5,32	(5,32)
3. Pokój	9,65	(11,97)
4. Pokój	8,25	(11,08)
5. Łazienka	5,08	(6,64)
6. Pokój	12,54	(14,87)
7. Garderoba	3,32	(5,48)
8. Pokój	13,22	(17,33)
9. Garderoba	4,12	(8,23)

Zobacz dostępne wersje oraz projekty dodatkowych instalacji do projektu na www.archon.pl