



146,74 m² + kotłownia 12,48 m²
+ garaż 34,60 m²

Dom jednorodzinny
5 pokoi, kuchnia, spiżarnia, 2 łazienki, kotłownia, pralnia, garderoby

min. wymiary działki: 23,12 x 17,92m

powierzchnia podłóg: (213,33) m²
powierzchnia zabudowy: 140,24 m²
powierzchnia dachu: 245,20 m²
kubatura: 930,46 m³
wysokość budynku: 8,57 m
wysokość kondygnacji: 2,71 m

EP_(gallio stalo) = 61 EP_(gaz) = 58 EP_(pellet) = 19
EU_{CO2+W} = 23 [kWh/(m²·rok)]

Dodatkowe informacje oraz zdjęcia z realizacji na www.archon.pl



elevacja wejściowa

elevacja boczna

elevacja ogrodowa

elevacja boczna

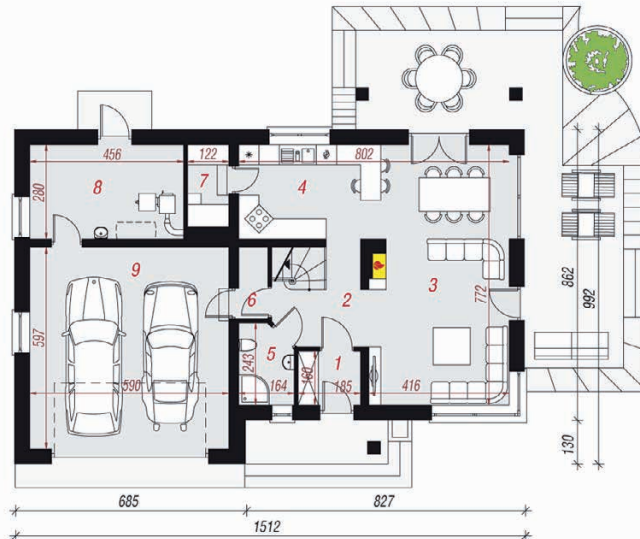
Technologia i konstrukcja

ściany zewn.: pustak ceramiczny Porotherm 25 cm + styropian Termo Organika 20 cm + tynk; **strop:** płyta żelbetowa; **schody:** żelbetowe, zabiegowe ze spocznikiem; **dach:** dwuspadowy, nachylenie 40 st.; **kocioł:** na paliwo stałe + alternatywnie gazowy; **brama garażowa:** HÖRMANN

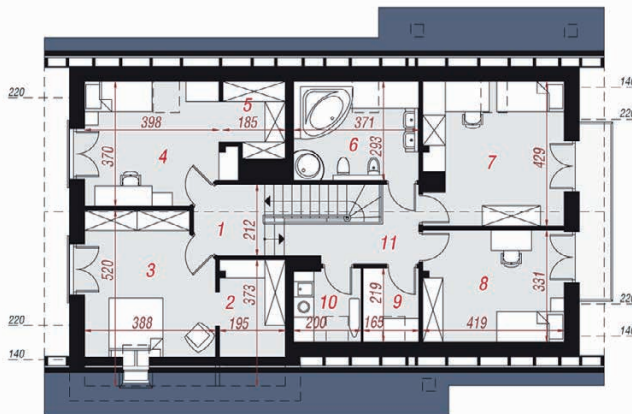
Do tego projektu możesz wprowadzić zmiany, na które wyrazimy bezpłatną zgodę. Więcej na www.archon.pl



PARTER



PODDASZE



Opis pomieszczeń:

Parter (m ²)	104,99	(105,95)
1. Wiatrołap	2,82	
2. Hol	5,82	
3. Salon + Jadalnia	31,49	
4. Kuchnia	10,54	
5. Łazienka	3,52	
6. Korytarz	0,90	(1,71)
7. Spiżarnia	2,82	
8. Kotłownia	12,48	
9. Garaż	34,60	(34,75)

Poddasze (m ²)	88,83	(107,38)
1. Hol i schody	8,19	(8,19)
2. Garderoba	4,53	(7,00)
3. Pokój	14,02	(18,99)
4. Pokój	13,61	(14,58)
5. Garderoba	3,55	(3,96)
6. Łazienka	8,31	(10,61)
7. Pokój	14,55	(17,15)
8. Pokój	10,92	(13,52)
9. Garderoba	2,45	(3,46)
10. Pralnia	2,91	(4,13)
11. Hol	5,79	(5,79)

Stylizacja



Zobacz dostępne wersje oraz projekty dodatkowych instalacji do projektu na www.archon.pl