

Dom w awokado ver.2

Dom jednorodzinny z poddaszem użytkowym
5 pokoi, 1 kuchnia, 2 łazienki, spiżarka, kotłownia,
garderoby

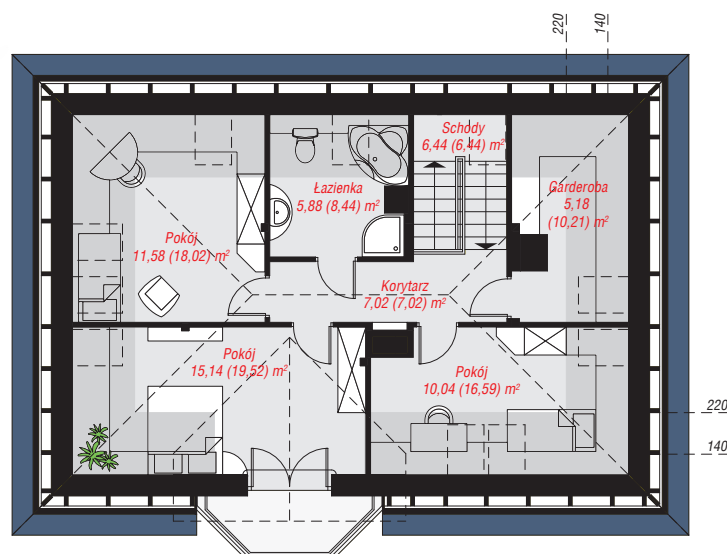
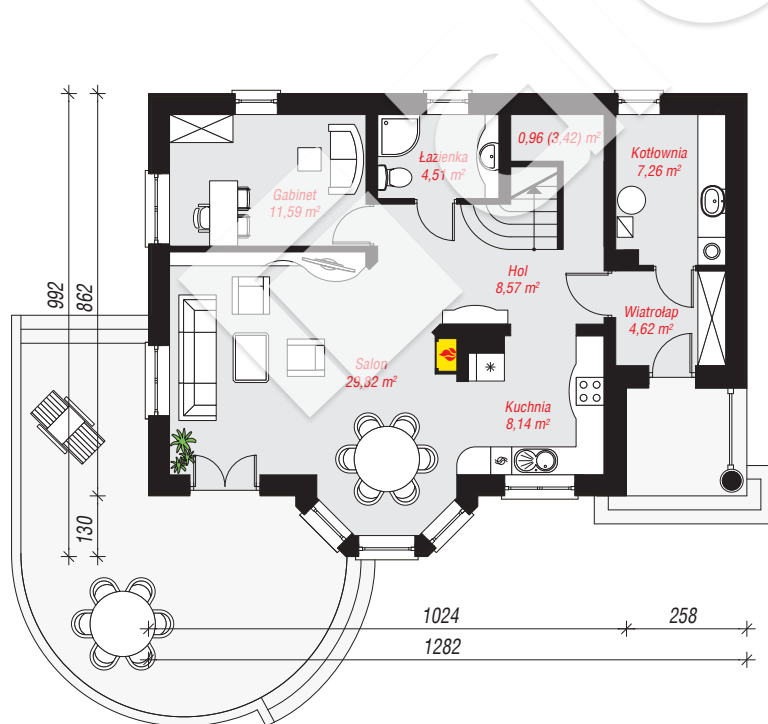
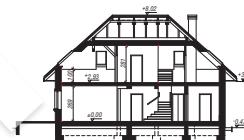
powierzchnia domu: 129,49 m²
(bez kotłowni)

powierzchnia kotłowni: 7,26 m²
powierzchnia zabudowy: 115,31 m²
powierzchnia podłóg: 164,17 m²
kubatura: 705,38 m³
wysokość budynku: 8,49 m
powierzchnia dachu: 202,30 m²

min. wymiary działki: 17,92 x 20,52 m
po adaptacji*: 19,82 x 14,12 m
(Likwidacja okien dachowych, likwidacja wykusza,
likwidacja okien na elewacji tylnej, skrócenie okapów.)

Technologia i konstrukcja

ściany: pustak ceramiczny Porotherm 25 cm, styropian Termo Organika 20 cm, tynk; **strop:** płyta żelbetowa;
ścianka kolankowa: 100 cm; **dach:** czterospadowy,
nachylenie 42 st., więźba drewniana, dachówka ceramiczna, okno dachowe 4; **kocioł:** gazowy,
możliwość zamiany na paliwo stałe po adaptacji (pow.
kotłowni powyżej 6m²)



PARTER: 75,47 (77,93) m²

PODDASZE: 61,28 (86,24) m²



Do projektu możesz wprowadzić zmiany,
na które wyrazimy bezpłatną zgodę.

Zobacz dostępne wersje projektu,
wizualizacje wnętrz i zdjęcia z realizacji
na www.archon.pl