



Dom pod liczi ver.2

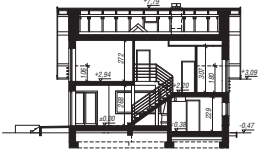
105,74 m² + kotłownia 6,06 m²
+ garaż 19,67 m²

Dom jednorodzinny
4 pokoje, kuchnia, łazienka, WC, kotłownia, garderoby

min. wymiary działki: 18,62 x 18,12 m
po adaptacji:* 18,62 x 16,83 m

*Likwidacja wykusza w salonie.

powierzchnia podłóg: (143,63) m²
powierzchnia zabudowy: 99,09 m²
powierzchnia dachu: 164,80 m²
kubatura: 635,57 m³
wysokość budynku: 8,26 m
wysokość kondygnacji: 2,68 m



■ Dodatkowe informacje oraz zdjęcia z realizacji na www.archon.pl



elevacja wejściowa

elevacja boczna

elevacja ogrodowa

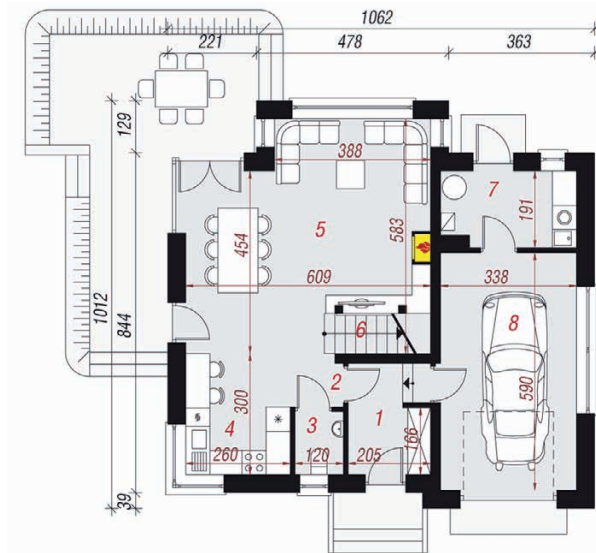
elevacja boczna

EP_(gaz) = 62 EU_{CO+W} = 24 [kWh/(m²·rok)] EP_(paliwo stałe) = 70
EP_(gaz) = 59 EP_(pellet) = 21 EU_{CO+W} = 31 [kWh/(m²·rok)]

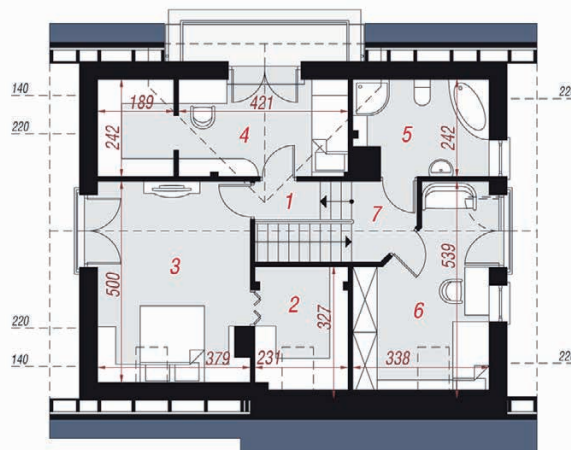
Technologia i konstrukcja

ściany zewn.: pustak ceramiczny Porotherm 25 cm + styropian Termo Organika 20 cm + tynk; **strop:** płyta żelbetowa; **schody:** żelbetowe, dwubiegowe; **dach:** dwuspadowy, nachylenie 40 st.; **kocioł:** gazowy, możliwość zamiany na paliwo stałe po adaptacji; **brama garażowa:** HÖRMANN

Do tego projektu możesz wprowadzić zmiany, na które wyrazimy bezpłatną zgodę. Więcej na www.archon.pl



PARTER



PODDASZE

Opis pomieszczeń:

Parter (m ²)	74,75	(76,81)
1. Wiatrołap	5,39	
2. Hol	1,36	
3. Toaleta	1,79	
4. Kuchnia	7,01	
5. Salon + Jadalnia	29,88	(31,94)
6. Schody	3,59	
7. Kotłownia	6,06	
8. Garaż	19,67	

Poddasze (m ²)	56,72	(66,82)
1. Hol	1,58	(1,58)
2. Garderoba	4,55	(7,26)
3. Pokój	15,31	(18,37)
4. Pokój	12,42	(14,55)
5. Łazienka	6,71	(7,48)
6. Pokój	13,38	(14,81)
7. Hol	2,77	(2,77)

Stylizacja



Zobacz dostępne wersje oraz projekty dodatkowych instalacji do projektu na www.archon.pl