



Dom w lukrecji ver.2

112,26 m² + kotłownia 4,19 m²

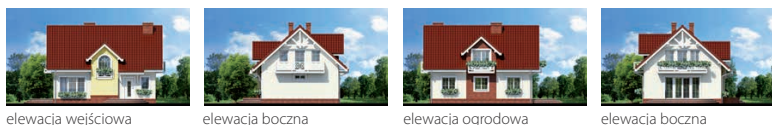
Dom jednorodzinny
5 pokoi, kuchnia, spiżarnia, jadalnia, 2 łazienki, kotłownia

min. wymiary działki: 18,62 x 16,52 m
po adaptacji:* 17,62 x 16,52 m

*Likwidacja okien i balkonu na ścianie bocznej, doprojektowanie okien dachowych.

powierzchnia podłóg: (131,48) m²
powierzchnia zabudowy: 88,22 m²
kubatura: 590,48 m³
wysokość budynku: 8,24 m
wysokość kondygnacji: 2,64 m

Dodatkowe informacje oraz zdjęcia z realizacji na www.archon.pl



elevacja wejściowa

elevacja boczna

elevacja ogrodowa

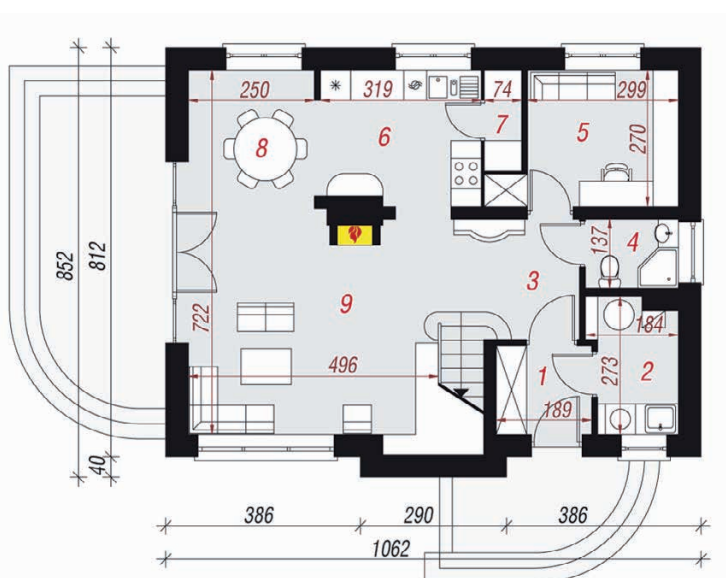
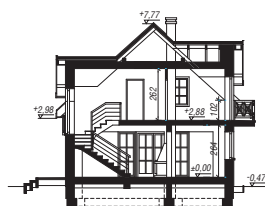
elevacja boczna

EP_(gaz) = 64 EU_{CO₂W} = 29[kWh/(m²·rok)] EP_(paliwo stałe) = 70
EP_(gaz) = 59 EP_(pellet) = 21 EU_{CO₂W} = 31 [kWh/(m²·rok)]

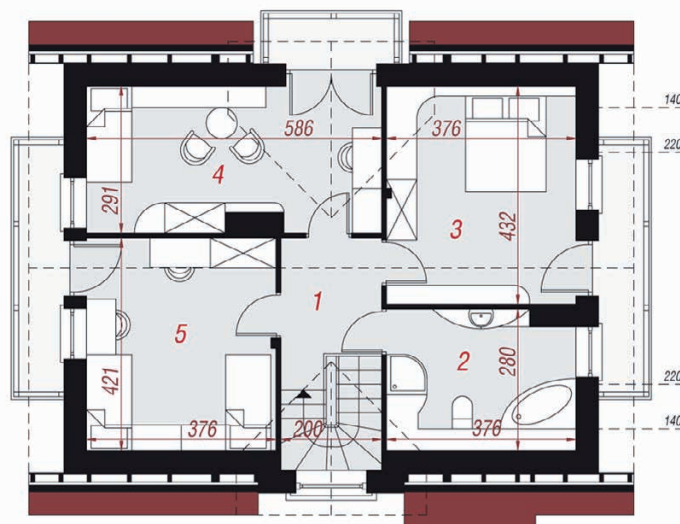
Technologia i konstrukcja

ściany zewn.: pustak ceramiczny Porotherm 25 cm + styropian Termo Organika 20 cm + tynk; **strop:** płyta żelbetowa; **schody:** żelbetowe, zabiegowe; **dach:** dwuspadowy, nachylenie 42 st.; **kocioł:** gazowy, możliwość zamiany na paliwo stałe po adaptacji

Do tego projektu możesz wprowadzić zmiany, na które wyrazimy bezpłatną zgodę. Więcej na www.archon.pl



PARTER



PODDASZE

Opis pomieszczeń:

Parter (m ²)	61,79	(64,37)
1. Wiatrołap	3,18	
2. Kotłownia	4,19	
3. Hol	4,20	
4. Łazienka	2,39	
5. Pokój	8,36	
6. Kuchnia	8,43	
7. Spiżarnia	1,37	
8. Jadalnia	6,10	
9. Salon	23,57	(26,15)
Poddasze (m ²)	54,66	(67,11)
1. Hol i schody	9,56	(9,56)
2. Łazienka	6,80	(9,95)
3. Pokój	12,75	(15,90)
4. Pokój	13,21	(16,21)
5. Pokój	12,34	(15,49)

Zobacz dostępne wersje oraz projekty dodatkowych instalacji do projektu na www.archon.pl