

Dom pod morwą ver.2

Dom jednorodzinny parterowy
4 pokoje, 1 kuchnia, 1 łazienka, toaleta, kotłownia

powierzchnia domu: 110,14 m²
(bez kotłowni)

powierzchnia kotłowni: 6,09 m²

powierzchnia zabudowy: 150,76 m²

powierzchnia podłóg: 116,23 m²

kubatura: 723,25 m³

wysokość budynku: 6,21 m

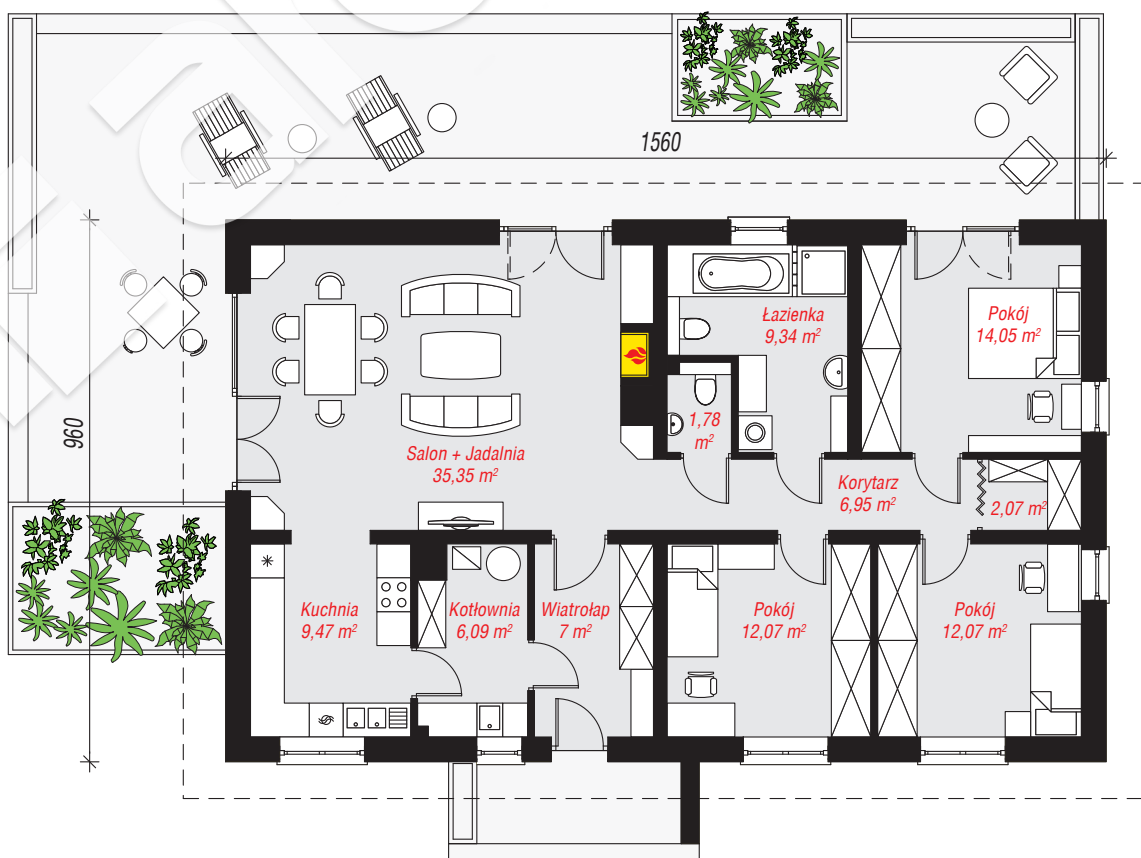
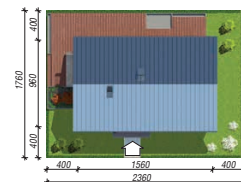
powierzchnia dachu: 215,20 m²

min. wymiary działki: 17,60 x 23,60 m

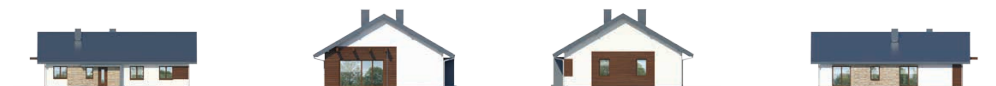
po adaptacji*: 22,60 x 17,60 m
(Likwidacja okien w ścianie bocznej (w pokojach).)

Technologia i konstrukcja

ściany: bloczek z betonu komórkowego YTONG 24 cm, stropian Termo Organika 20 cm, tynk; **strop:** drewniany; **dach:** dwuspadowy, nachylenie 30 st., więźba drewniana, blacha; **kocioł:** gazowy, możliwość zamiany na paliwo stałe po adaptacji (pow. kotłowni powyżej 6m2)



PARTER: 116,23 (0,00) m²



Do projektu możesz wprowadzić zmiany, na które wyrazimy bezpłatną zgodę.

Zobacz dostępne wersje projektu, wizualizacje wnętrza i zdjęcia z realizacji na www.archon.pl