



Dom w rododendronach 5

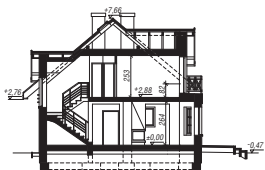
118,10 m² + kotłownia 4,69 m²

Dom jednorodzinny
5 pokoi, kuchnia, spiżarnia, 2 łazienki, kotłownia

min. wymiary działki: 17,82 x 18,22 m
po adaptacji:* 14,42 x 18,22 m

*Likwidacja wykusza, likwidacja okna na klatce schodowej, skrócenie okapów.

powierzchnia podłóg: (138,72) m²
powierzchnia zabudowy: 94,24 m²
powierzchnia dachu: 161,65 m²
kubatura: 609,36 m³
wysokość budynku: 8,13 m
wysokość kondygnacji: 2,64 m



archon
PROJEKTY DOMÓW

Dodatkowe informacje oraz zdjęcia z realizacji na www.archon.pl



elevacja wejściowa

elevacja boczna

elevacja ogrodowa

elevacja boczna

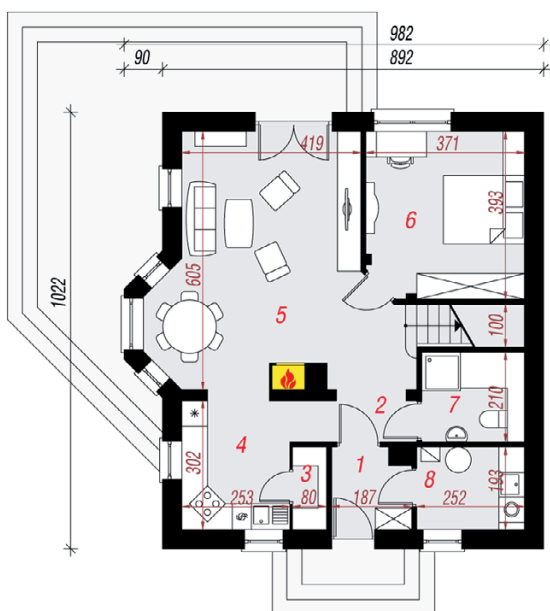
EP_{gaz} = 91 EU_{co} = 49 [kWh/(m²·rok)]

Zgodny z Nowymi Warunkami Technicznymi.

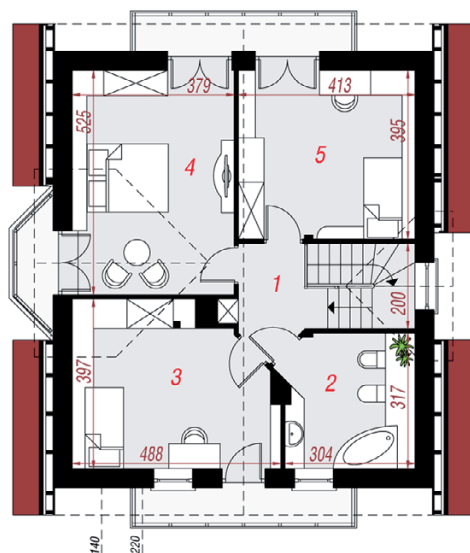
Technologia i konstrukcja

ściany zewn.: pustak ceramiczny Porotherm 25 cm + styropian Termo Organika 20 cm + tynk; **strop:** płyta żelbetowa; **schody:** żelbetowe, zabezpieczone ze spocznikiem; **dach:** dwuspadowy, nachylenie 40 st., więźba drewniana, dachówka ceramiczna; **kocioł:** gazowy, możliwość zamiany na paliwo stałe po adaptacji

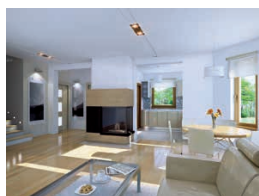
Do tego projektu możesz wprowadzić zmiany, na które wyrazimy bezpłatną zgodę. Więcej na www.archon.pl



PARTER



PODDASZE



Opis pomieszczeń:

Parter (m ²)	68,08	(68,67)
1. Wiatrołap	3,22	
2. Hol	2,36	
3. Spiżarnia	1,44	
4. Kuchnia	8,63	
5. Salon	29,41	
6. Pokój	13,96	
7. Łazienka	4,37	(4,96)
8. Kotłownia	4,69	

Poddasze (m ²)	54,71	(70,05)
1. Hol i schody	8,56	(8,56)
2. Łazienka	5,67	(9,25)
3. Pokój	12,92	(16,73)
4. Pokój	16,07	(19,54)
5. Pokój	11,49	(15,97)

Zobacz dostępne wersje oraz projekty dodatkowych instalacji do projektu na www.archon.pl