



Dom w tamaryszkach 2 (N) ver.2

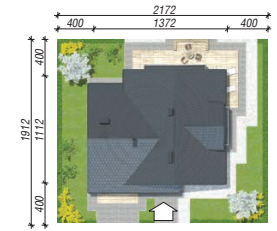
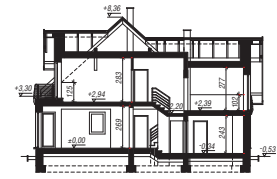
150,41 m² + kotłownia 8,98 m²
+ garaż 20,22 m²

Dom jednorodzinny
6 pokoi, kuchnia, spiżarka, 2 łazienki, kotłownia, garderoby

min. wymiary działki: 21,72 x 19,12 m
po adaptacji:* 19,52 x 19,12 m

*Likwidacja okien w ścianie bocznej garażu, likwidacja wykusa.

powierzchnia podłóg: (195,28) m²
powierzchnia zabudowy: 132,71 m²
kubatura: 895,47 m³
wysokość budynku: 8,89 m
wysokość kondygnacji: 2,69 m



Dodatkowe informacje oraz zdjęcia z realizacji na www.archon.pl



elevacja wejściowa

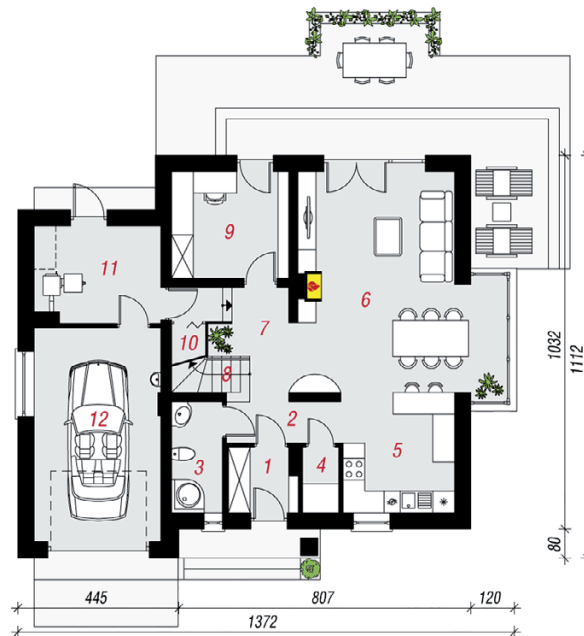
elevacja boczna

elevacja ogrodowa

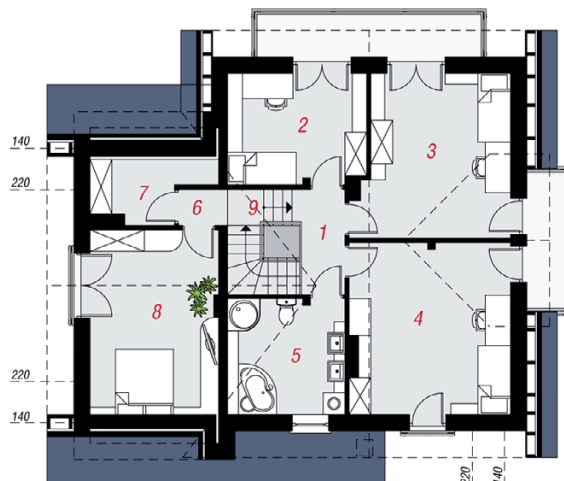
elevacja boczna



PARTER



PODDASZE



EP = 83 EU_{CO} = 36 [kWh/(m²·rok)]

Projekt zgodny z NOWYMI
Warunkami Technicznymi 2017 r.

Technologia i konstrukcja

ściany zewn.: pustak ceramiczny Porotherm 25 cm + styropian Termo Organika 20 cm + tynk; **strop:** płyta żelbetowa; **schody:** żelbetowe, zabezpieczone ze spoczniem; **dach:** dwuspadowy, nachylenie 42 i 35 st., więźba drewniana, dachówka ceramiczna; **kocioł:** na paliwo stałe + alternatywnie gazowy; **brama garażowa:** HÖRMANN

Do tego projektu możesz wprowadzić zmiany, na które wyrazimy bezpłatną zgodę. Więcej na www.archon.pl

Opis pomieszczeń:

Parter (m ²)	97,25	(98,70)
1. Wiatrołap	3,12	
2. Korytarz	3,61	
3. Łazienka	4,12	
4. Spiżarnia	1,69	
5. Kuchnia	9,21	
6. Salon + Jadalnia	29,38	
7. Hol	6,09	
8. Schody	1,30	
9. Pokój	9,31	
10. Schowek	0,22	(1,67)
11. Kotłownia	8,98	
12. Garaż	20,22	

Poddasze (m ²)	82,36	(96,58)
1. Hol	3,72	(3,72)
2. Pokój	9,57	(11,35)
3. Pokój	16,23	(17,98)
4. Pokój	18,59	(20,46)
5. Łazienka	9,12	(10,06)
6. Przedpokój	1,30	(1,30)
7. Garderoba	3,72	(7,66)
8. Pokój	16,54	(20,48)
9. Schody	3,57	(3,57)

Zobacz dostępne wersje oraz projekty dodatkowych instalacji do projektu na www.archon.pl

