



Dom w robiniach ver.2

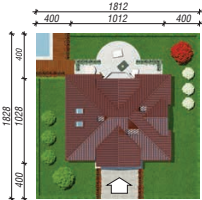
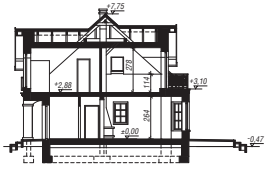
101,58 m² + kotłownia 4,47 m²

Dom jednorodzinny
5 pokoi, kuchnia, 2 łazienki, kotłownia, garderoba

min. wymiary działki: 18,12 x 18,28 m
po adaptacji:* 13,12 x 15,82 m

*Likwidacja wykusza, likwidacja okien na bocznych elewacjach, modyfikacja jaskółki nad wejściem, skrócenie okapów.

powierzchnia podłóg: (121,21) m²
powierzchnia zabudowy: 86,65 m²
powierzchnia dachu: 159,70 m²
kubatura: 537,86 m³
wysokość budynku: 8,22 m
wysokość kondygnacji: 2,64 m



Dodatkowe informacje oraz zdjęcia z realizacji na www.archon.pl



elewacja wejściowa

elewacja boczna

elewacja ogrodowa

elewacja boczna

EP_(gaz) = 91 EU_{CO} = 48 [kWh/(m²·rok)]

Zgodny z aktualnymi Warunkami Technicznymi.

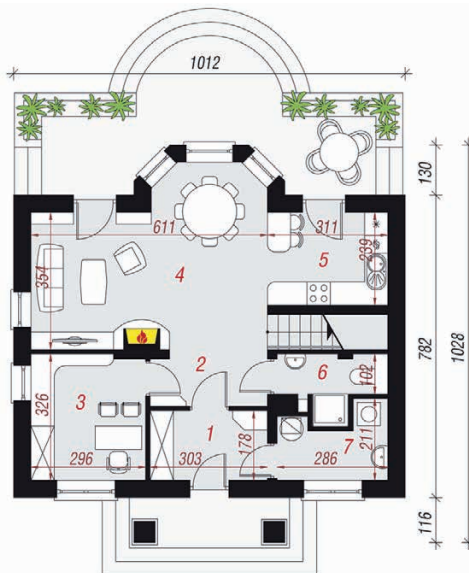
Technologia i konstrukcja

ściany zewn.: pustak ceramiczny Porotherm 25 cm + styropian Termo Organika 20 cm + tynk; **strop:** płyta żelbetowa; **schody:** żelbetowe, zabiegowe; **dach:** czterospadowy, nachylenie 42 st., więźba drewniana, dachówka ceramiczna; **kocioł:** gazowy

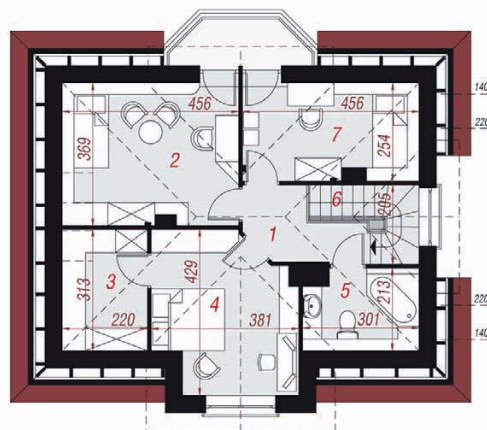
Do tego projektu możesz wprowadzić zmiany, na które wyrazimy bezpłatną zgodę. Więcej na www.archon.pl



PARTER



PODDASZE



Opis pomieszczeń:

Parter (m ²)	58,54	(58,72)
1. Wiatrołap	5,26	
2. Hol	4,17	
3. Gabinet	9,30	
4. Salon + Jadalnia	24,60	
5. Kuchnia	7,26	
6. Łazienka	3,48	(3,66)
7. Kotłownia	4,47	

Poddasze (m ²)	47,51	(62,49)
1. Hol	4,67	(4,67)
2. Pokój	11,84	(16,31)
3. Garderoba	3,64	(6,68)
4. Pokój	12,79	(13,85)
5. Łazienka	2,97	(5,88)
6. Schody	4,07	(4,07)
7. Pokój	7,53	(11,03)



Zobacz dostępne wersje oraz projekty dodatkowych instalacji do projektu na www.archon.pl