

Dom w aksamitkach 2 ver.2

Dom jednorodzinny z poddaszem użytkowym
4 pokoje, 1 kuchnia, 1 łazienka, jadalnia, toaleta,
kotłownia, garderoby, garaż

powierzchnia domu: 125,58 m²
(bez kotłowni, garażu)

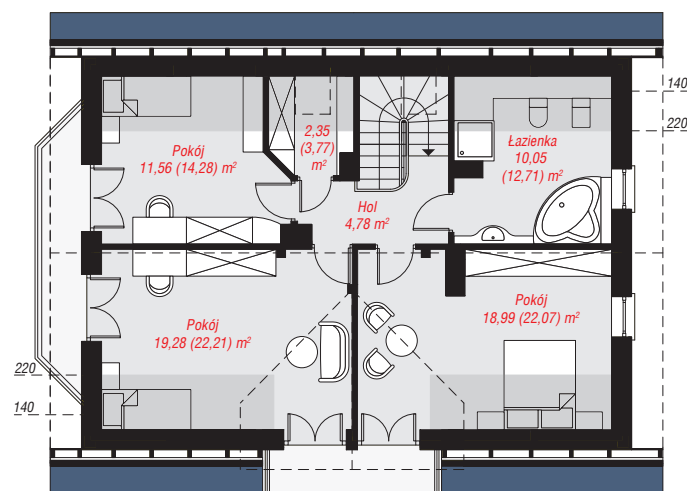
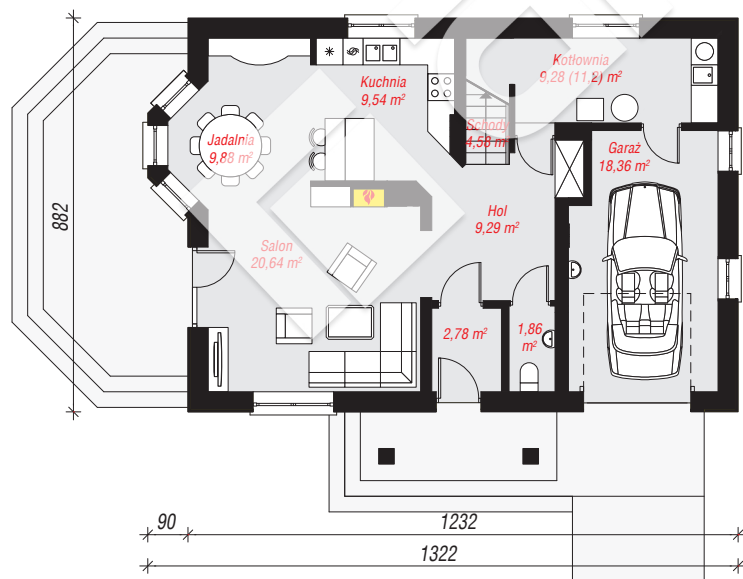
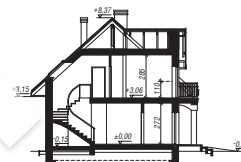
powierzchnia garażu: 18,36 m²
powierzchnia kotłowni: 9,28 m²

powierzchnia zabudowy: 111,76 m²
powierzchnia podłóg: 167,95 m²
kubatura: 774,76 m³
wysokość budynku: 8,84 m
powierzchnia dachu: 196,50 m²

min. wymiary działki: 16,82 x 21,22 m
po adaptacji*: 19,32 x 14,32 m
(Likwidacja wykuszka w jadalni, okien w ścianie tylnej i bocznej oraz okien dachowych na tylnej połaci, doprojektowanie okien dachowych w pokoju nad garażem, skrócenie okapów.)

Technologia i konstrukcja

ściany: pustak ceramiczny Porotherm 25 cm, styropian Termo Organika 20 cm, tynk; **strop:** gęstożebrowy Teriva; **ścianka kolankowa:** 110 cm; **dach:** dwuspadowy, nachylenie 42 st., więźba drewniana, dachówka ceramiczna, okno dachowe 3; **kocioł:** gazowy, możliwość zamiany na paliwo stałe po adaptacji (pow. kotłowni powyżej 6m²)



PARTER: 86,21 (88,13) m²

PODDASZE: 67,01 (79,82) m²



Do projektu możesz wprowadzić zmiany,
na które wyrazimy bezpłatną zgodę.

Zobacz dostępne wersje projektu,
wizualizacje wnętrz i zdjęcia z realizacji
na www.archon.pl