



Dom w asparagusach ver.2

121,55 m² + kotłownia 5,46 m²
+ garaż 18,56 m²

Dom jednorodzinny
5 pokoi, kuchnia, spiżarnia, łazienka, WC,
kotłownia, garderoby

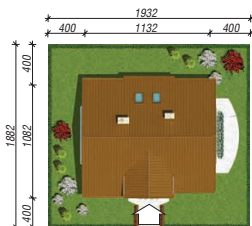
min. wymiary działki: 19,32 x 18,82 m
po adaptacji:* 18,32 x 17,12 m

*Likwidacja wykusza w kuchni, likwidacja okien w garażu,
likwidacja balkonu i drzwi balkonowych w pokoju
nad garażem, doprojektowanie okien dachowych,
modyfikacja jaskółki nad wejściem.

powierzchnia podłóg: (158,93) m²
powierzchnia zabudowy: 110,96 m²
kubatura: 756,03 m³
wysokość budynku: 8,76 m
wysokość kondygnacji: 2,70 m

EP = 78 EU_{CO} = 43 [kWh/(m²·rok)]

Projekt zgodny z NOWYMI
Warunkami Technicznymi 2017 r.



Dodatkowe informacje oraz zdjęcia z realizacji na www.archon.pl

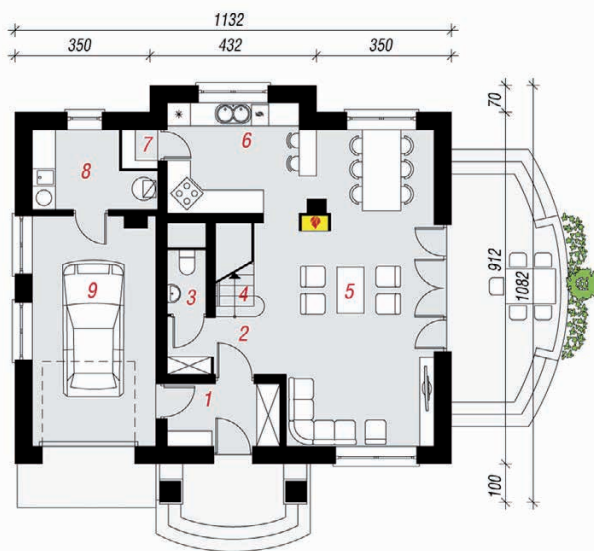


elevacja wejściowa

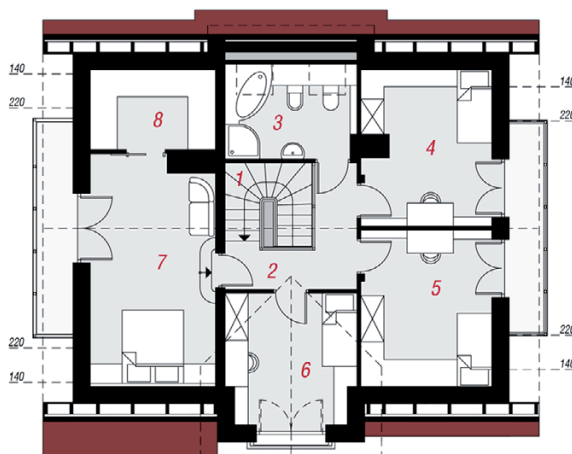
elevacja boczna

elevacja ogrodowa

elevacja boczna



PARTER



PODDASZE

Technologia i konstrukcja

ściany zewn.: pustak ceramiczny Porotherm 25 cm + styropian Termo Organika 20 cm + tynk; **strop:** płyta żelbetowa; **schody:** żelbetowe, zabiegowe; **dach:** dwuspadowy, nachylenie 42 st., więźba drewniana, dachówka ceramiczna; **kocioł:** gazowy, możliwość zamiany na paliwo stałe po adaptacji; **brama garażowa:** HÖRMANN

Do tego projektu możesz wprowadzić zmiany, na które wyrazimy bezpłatną zgodę. Więcej na www.archon.pl

Opis pomieszczeń:

Parter (m ²)	79,37	(79,80)
1. Wiatrołap	4,55	
2. Hol	3,22	
3. Toaleta	1,13	(1,56)
4. Schody	2,36	
5. Salon	33,09	
6. Kuchnia	10,14	
7. Spiżarnia	0,86	
8. Kotłownia	5,46	
9. Garaż	18,56	

Poddasze (m ²)	66,20	(79,13)
1. Schody	2,21	
2. Hol	6,29	
3. Łazienka	4,65	(8,10)
4. Pokój	10,07	(12,99)
5. Pokój	10,56	(13,48)
6. Pokój	10,71	(10,92)
7. Pokój	16,91	(18,62)
8. Garderoba	4,80	(6,52)

Stylizacja



Zobacz dostępne wersje oraz projekty
dodatkowych instalacji do projektu
na www.archon.pl