



Dom w winogronach 2 ver.2

PEŁNOBRANŻOWE ODBICIE LUSTRZANE

88,57 m² + kotłownia 3,62 m²
+ garaż 21,18 m²

Dom jednorodzinny
5 pokoi, kuchnia, łazienka, WC, kotłownia

min. wymiary działki: 19,92 x 16,32 m
po adaptacji:* 17,92 x 16,32 m

*Likwidacja wykusa, likwidacja okna w garażu oraz w pokoju nad garażem, doprojektowanie okien dachowych.

powierzchnia podłóg: (126,82) m²
powierzchnia zabudowy: 88,77 m²
powierzchnia dachu: 163,50 m²
kubatura: 553,20 m³
wysokość budynku: 8,33 m
wysokość kondygnacji: 2,64 m

Technologia i konstrukcja

ściany zewn.: pustak ceramiczny Porotherm 25 cm + styropian Termo Organika 20 cm + tynk; **strop:** płyta żelbetowa; **schody:** żelbetowe, zabezpieczone ze spocznikiem; **dach:** dwuspadowy, nachylenie 45 st., więźba drewniana, dachówka ceramiczna; **kocioł:** gazowy, możliwość zamiany na paliwo stałe po adaptacji; **brama garażowa:** HÖRMANN

Do tego projektu możesz wprowadzić zmiany, na które wyrazimy bezpłatną zgodę. Więcej na www.archon.pl

Dodatkowe informacje oraz zdjęcia z realizacji na www.archon.pl



elevacja wejściowa



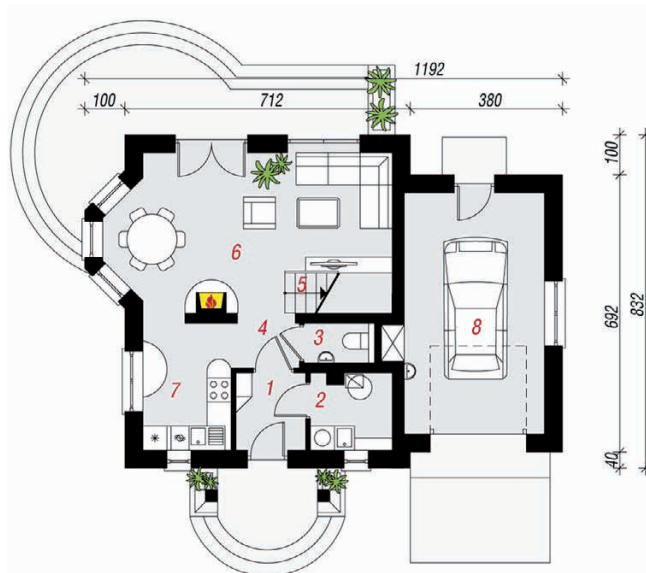
elevacja boczna



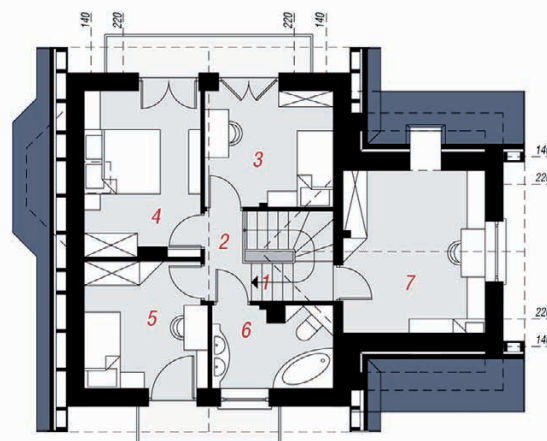
elevacja boczna



elevacja ogrodowa



PARTER



PODDASZE

Opis pomieszczeń:

Parter (m ²)	65,04	(65,48)
1. Wiatrołap	3,20	
2. Kotłownia	3,62	
3. Toaleta	1,21	(1,65)
4. Hol	2,21	
5. Schody	2,67	
6. Salon	23,89	
7. Kuchnia	7,06	
8. Garaż	21,18	

Poddasze (m ²)	48,33	(61,34)
1. Schody	2,22	(2,22)
2. Hol	2,33	(2,33)
3. Pokój	7,53	(9,07)
4. Pokój	9,33	(11,59)
5. Pokój	7,63	(9,35)
6. Łazienka	4,74	(5,83)
7. Pokój	14,55	(20,95)

Zobacz dostępne wersje oraz projekty dodatkowych instalacji do projektu na www.archon.pl

Stylizacja

