

Dom w asparagusach ver.2

PEŁNOBRANŻOWE ODBICIE LUSTRZANE

Dom jednorodzinny z poddaszem użytkowym
5 pokoi, 1 kuchnia, 1 łazienka, spiżarka, toaleta,
kotłownia, garderoby, garaż

powierzchnia domu: 121,55 m²
(bez kotłowni, garażu)

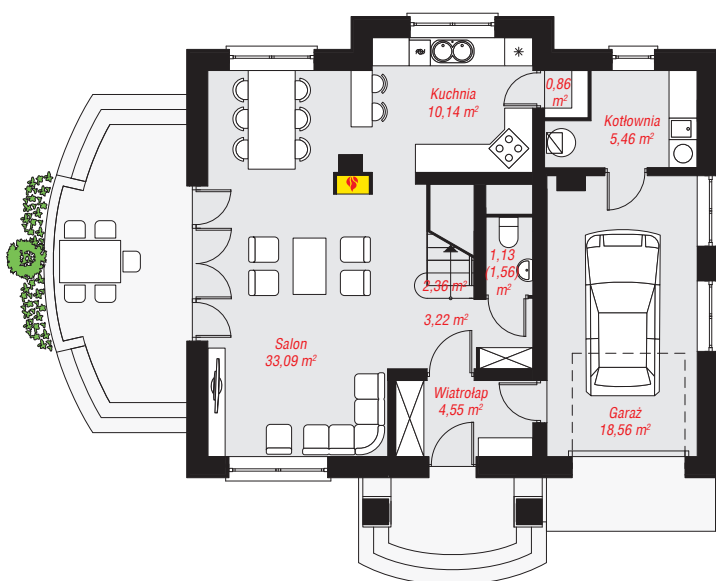
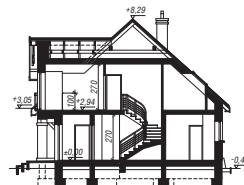
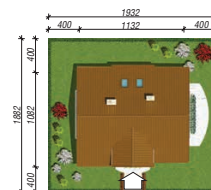
powierzchnia garażu: 18,56 m²
powierzchnia kotłowni: 5,46 m²

powierzchnia zabudowy: 110,96 m²
powierzchnia podłóg: 158,93 m²
kubatura: 756,03 m³
wysokość budynku: 8,76 m
powierzchnia dachu: 197,40 m²

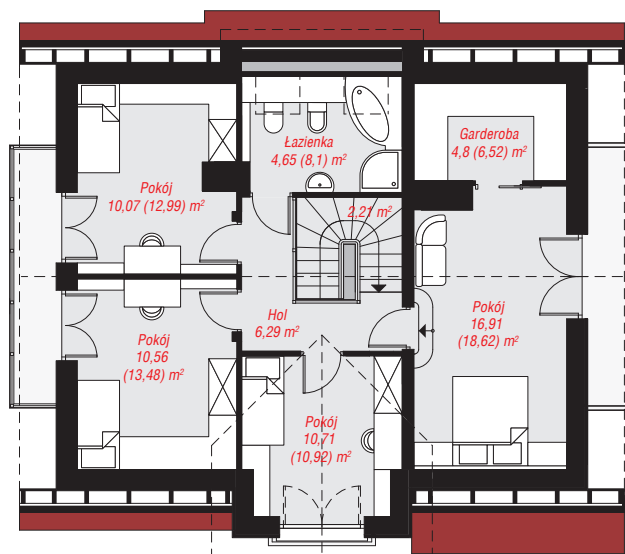
min. wymiary działki: 18,82 x 19,32 m
po adaptacji*: 18,32 x 17,12 m
(Likwidacja wykusza w kuchni, likwidacja okien w garażu,
likwidacja balkonu i drzwi balkonowych w pokoju nad
garażem, doprojektowanie okien dachowych, modyfikacja
jaskółki nad wejściem.)

Technologia i konstrukcja

ściany: pustak ceramiczny Porotherm 25 cm, styropian Termo Organika 20 cm, tynk; **strop:** płyta żelbetowa;
ścianka kolankowa: 100 cm; **dach:** dwuspadowy,
nachylenie 42 st., więźba drewniana, dachówka
ceramiczna; **kocioł:** gazowy, możliwość zamiany na
paliwo stałe po adaptacji (pow. kotłowni do 6m²)



PARTER: 79,37 (79,80) m²



PODDASZE: 66,20 (79,13) m²



Do projektu możesz wprowadzić zmiany,
na które wyrazimy bezpłatną zgodę.

Zobacz dostępne wersje projektu,
wizualizacje wnętrz i zdjęcia z realizacji
na www.archon.pl