



Dom w kalateach 2 ver.2

PEŁNOBRANŻOWE ODBICIE LUSTRZANE

153,14 m² + kotłownia 7,57 m²
+ garaż 36,51 m²
+ strych 5,22 m²

Dom jednorodzinny
5 pokoi, kuchnia, spiżarka, jadalnia, 2 łazienki,
kotłownia, pralnia, garderoby, strych

min. wymiary działki: 22,92 x 21,92 m
po adaptacji:* 21,32 x 21,92 m

*Likwidacja wykusa w jadalni, likwidacja okien i drzwi
w garażu i kotłowni, przesunięcie okna pościowego
w pralni.

powierzchnia podłóg: (242,94) m²
powierzchnia zabudowy: 165,14 m²
powierzchnia dachu: 263,50 m²
kubatura: 1001,60 m³
wysokość budynku: 8,40 m
wysokość kondygnacji: 2,73 m

EP_(paliwo stałe) = 66 EP_(gaz) = 62 EP_(pellet) = 20
EU_{CO2+W} = 25 [kWh/(m²·rok)]

Dodatkowe informacje oraz zdjęcia z realizacji na www.archon.pl



elevacja wejściowa



elevacja boczna



elevacja ogrodowa

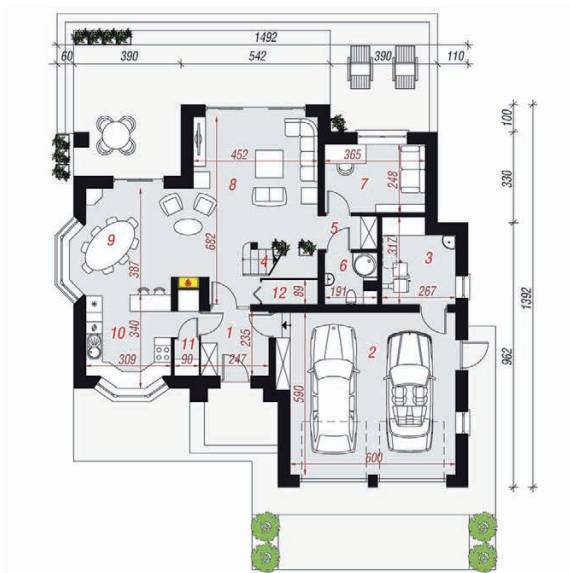


elevacja boczna

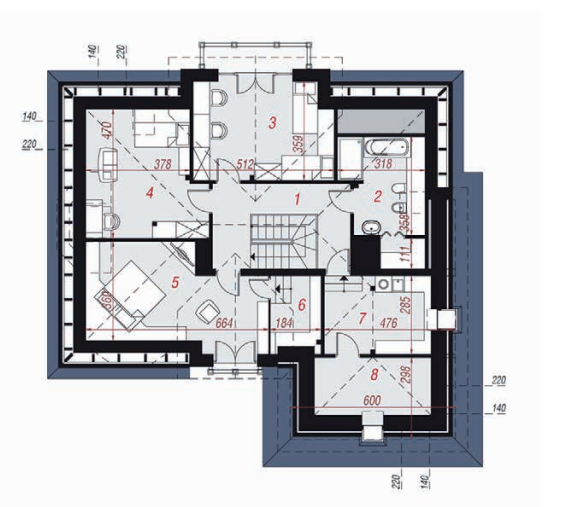
Technologia i konstrukcja

ściany zewn.: pustak ceramiczny Porotherm 25 cm + styropian Termo Organika 20 cm + tynk; **strop:** płyta żelbetowa; **schody:** żelbetowe, zabiegowe; **dach:** czterospadowy, nachylenie 38 st.; **kocioł:** na paliwo stałe + alternatywnie gazowy; **brama garażowa:** HÖRMANN

Do tego projektu możesz wprowadzić zmiany, na które wyrazimy bezpłatną zgodę. Więcej na www.archon.pl



PARTER



PODDASZE

Opis pomieszczeń:

Parter (m ²)	123,90	(126,80)
1. Wiatrołap	5,66	
2. Garaż	36,51	
3. Kotłownia	7,57	
4. Schody	5,12	
5. Garderoba	2,54	
6. Łazienka	3,28	
7. Pokój	8,87	
8. Salon	28,02	(30,15)
9. Jadalnia	13,11	
10. Kuchnia	11,04	
11. Spiżarnia	1,14	
12. Schowek	1,04	(1,81)

Poddasze (m²)

Poddasze (m ²)	78,54	(116,14)
1. Korytarz	10,40	
2. Łazienka	7,06	(11,82)
3. Pokój	16,07	(17,52)
4. Pokój	12,08	(18,88)
5. Pokój	15,27	(21,47)
6. Garderoba	3,62	(5,10)
7. Pralnia	8,82	(13,34)
8. Strych ocieplony	5,22	(17,61)

Zobacz dostępne wersje oraz projekty dodatkowych instalacji do projektu na www.archon.pl

