

Dom - Miniaturka (N) ver.2

PEŁNOBRANŻOWE ODBICIE LUSTRZANE

archon
PROJEKTY DOMÓW

Dom jednorodzinny z poddaszem użytkowym
5 pokoi, 1 kuchnia, 2 łazienki, kotłownia,
garderoby

powierzchnia domu: 97,48 m²
(bez kotłowni)

powierzchnia kotłowni: 4,15 m²

powierzchnia zabudowy: 78,49 m²

powierzchnia podłóg: 113,46 m²

kubatura: 485,57 m³

wysokość budynku: 7,77 m

powierzchnia dachu: 144,76 m²

min. wymiary działki: 16,72 x 16,92 m

po adaptacji*: 14,42 x 16,72 m
(Likwidacja okna w łazience. Likwidacja drzwi balkonowych
w sypialni na poddaszu, doprojektowanie okien
połączonych.)

Technologia i konstrukcja

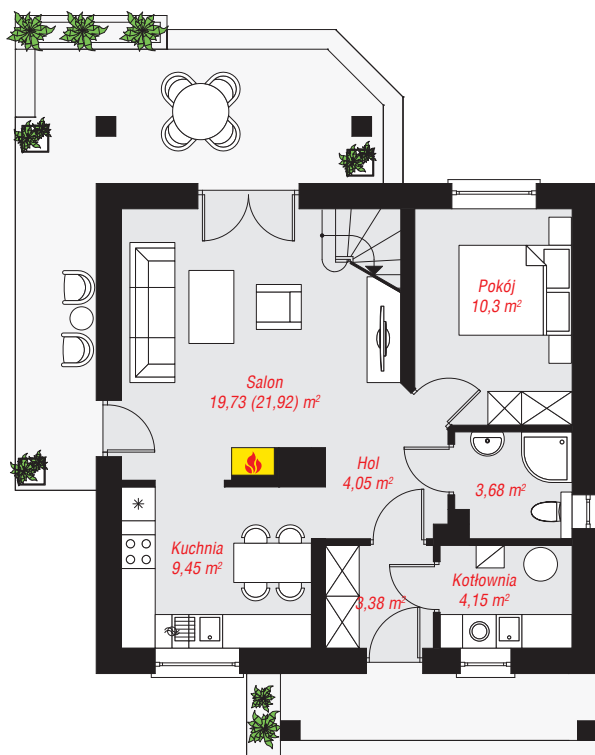
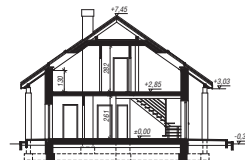
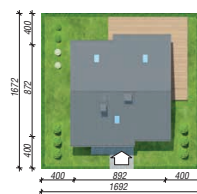
ściany: pustak ceramiczny Porotherm 25 cm, styropian

Termo Organika 20 cm, tynk; **strop:** płyta żelbetowa;

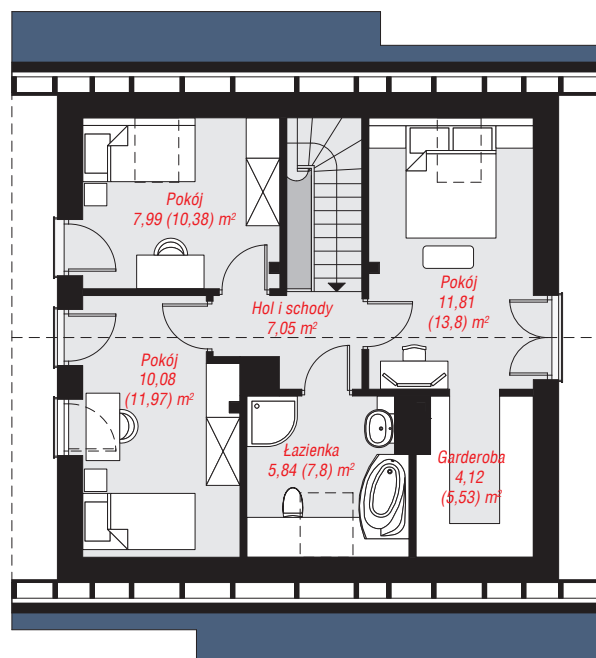
ścianka kolankowa: 130 cm; **dach:** dwuspadowy,

nachylenie 35 st., więźba drewniana, blacha, okno

dachowe 3; **kocioł:** gazowy



PARTER: 54,74 (56,93) m²



PODDASZE: 46,89 (56,53) m²



Do projektu możesz wprowadzić zmiany,
na które wyrazimy bezpłatną zgodę.

Zobacz dostępne wersje projektu,
wizualizacje wnętrz i zdjęcia z realizacji
na www.archon.pl