



## Dom w morelach (N) ver.2

PEŁNOBRANŻOWE ODBICIE LUSTRZANE

124,40 m<sup>2</sup> + kotłownia 5,67 m<sup>2</sup>  
+ garaż 19,64 m<sup>2</sup>

Dom jednorodzinny  
6 pokoi, kuchnia, 2 łazienki, kotłownia, garderoby,  
pomieszczenie gospodarcze

min. wymiary działki: 20,12 x 18,62 m  
po adaptacji:\* 19,12 x 18,62 m

\*Likwidacja okna w garażu i drzwi balkonowych w pokoju nad garażem.

powierzchnia podłóg: (170,77) m<sup>2</sup>  
powierzchnia zabudowy: 114,53 m<sup>2</sup>  
powierzchnia dachu: 199,50 m<sup>2</sup>  
kubatura: 741,43 m<sup>3</sup>  
wysokość budynku: 8,49 m  
wysokość kondygnacji: 2,68 m

### Technologia i konstrukcja

**ściany zewn.:** pustak ceramiczny Porotherm 25 cm + styropian Termo Organika 20 cm + tynk; **strop:** płyta żelbetowa; **schody:** żelbetowe, zabiegowe ze spocznikiem; **dach:** dwuspadowy, nachylenie 45 i 40 st., więźba drewniana, dachówka ceramiczna; **kocioł:** gazowy, możliwość zamiany na paliwo stałe po adaptacji; **brama garażowa:** HÖRMANN

Do tego projektu możesz wprowadzić zmiany, na które wyrazimy bezpłatną zgodę. Więcej na [www.archon.pl](http://www.archon.pl)

Dodatkowe informacje oraz zdjęcia z realizacji na [www.archon.pl](http://www.archon.pl)



elevacja wejściowa



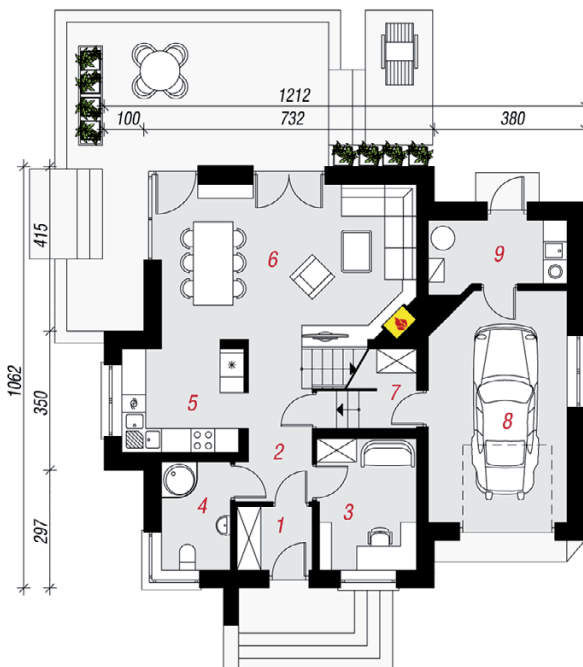
elevacja boczna



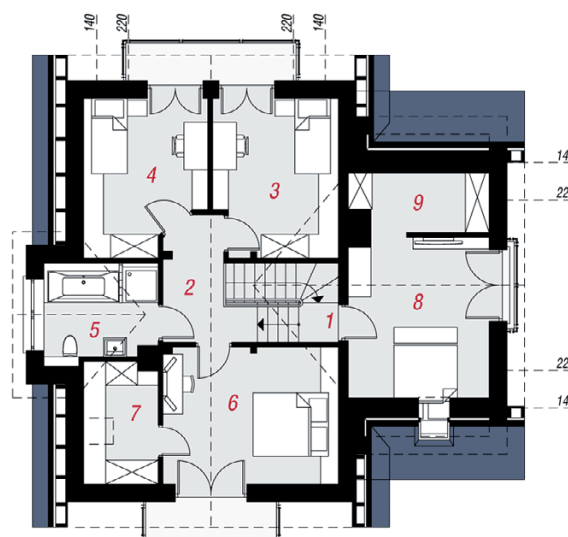
elevacja boczna



elevacja ogrodowa



PARTER



PODDASZE

### Opis pomieszczeń:

Parter (m <sup>2</sup> )	83,40	(85,04)
1. Wiatrołap	2,89	
2. Hol	6,06	
3. Gabinet	7,98	
4. Łazienka	4,53	
5. Kuchnia	7,68	
6. Salon + Jadalnia	25,78	
7. Pom. gospodarcze	3,17	(4,81)
8. Garaż	19,64	
9. Kotłownia	5,67	

Poddasze (m <sup>2</sup> )	66,31	(85,73)
1. Schody	4,81	(4,81)
2. Hol	5,32	(5,32)
3. Pokój	9,65	(11,97)
4. Pokój	8,25	(11,08)
5. Łazienka	5,08	(6,64)
6. Pokój	12,54	(14,87)
7. Garderoba	3,32	(5,48)
8. Pokój	13,22	(17,33)
9. Garderoba	4,12	(8,23)

Zobacz dostępne wersje oraz projekty dodatkowych instalacji do projektu na [www.archon.pl](http://www.archon.pl)

