



Dom w poziomkach 3 (P) ver.2

PEŁNOBRANŻOWE ODBICIE LUSTRZANE

87,99 m² + piwnica 56,88 m²

Dom jednorodzinny
5 pokoi, kuchnia, 2 łazienki, kotłownia,
pomieszczenie gospodarcze

min. wymiary działki: 16,52 x 16,52 m

powierzchnia podłóg: (159,17) m²
powierzchnia zabudowy: 73,27 m²
powierzchnia dachu: 135,60 m²
kubatura: 634,67 m³
wysokość budynku: 8,12 m
wysokość kondygnacji: 2,62 m

EP = 82 EU_{co} = 40 [kWh/(m²·rok)]

Projekt zgodny z NOWYMI
Warunkami Technicznymi 2017 r.

■ Dodatkowe informacje oraz zdjęcia z realizacji na www.archon.pl



elevacja wejściowa



elevacja boczna



elevacja ogrodowa

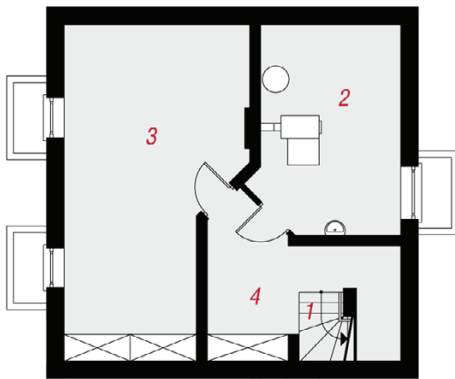


elevacja boczna

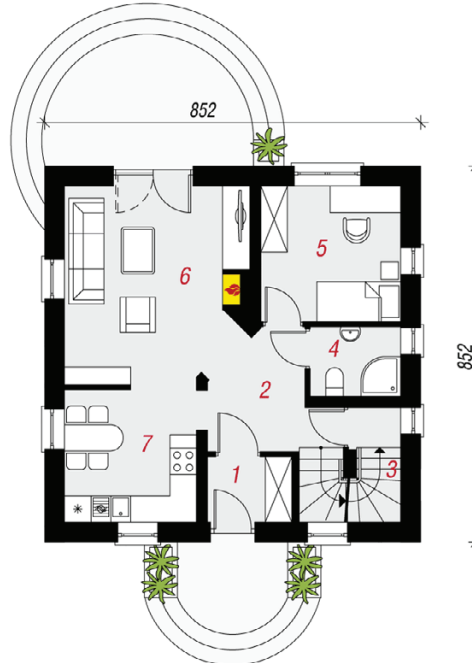
Technologia i konstrukcja

ściany zewn.: pustak ceramiczny Porotherm 25 cm + styropian Termo Organika 20 cm + tynk; **strop:** płyta żelbetowa; **schody:** żelbetowe, zabiegowe; **dach:** dwuspadowy, nachylenie 42 st., więźba drewniana, dachówka ceramiczna; **kocioł:** na paliwo stałe + alternatywnie gazowy

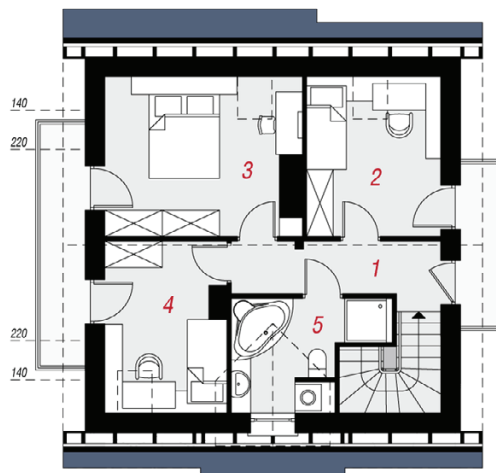
Do tego projektu możesz wprowadzić zmiany, na które wyrazimy bezpłatną zgodę. Więcej na www.archon.pl



PIWNICA



PARTER



PODDASZE

Opis pomieszczeń:

Piwnica (m ²)	56,88	(57,66)
1. Schody	5,84	
2. Kotłownia	14,64	
3. Pom. gospodarcze	26,73	
4. Hol	9,67	(10,45)

Parter (m ²)	52,59	
1. Wiatrołap	2,69	
2. Hol	6,08	
3. Schody	4,79	
4. Łazienka	3,10	
5. Pokój	9,48	
6. Salon	17,49	
7. Kuchnia	8,96	

Poddasze (m ²)	35,40	(48,92)
1. Hol	5,82	(5,82)
2. Pokój	7,20	(10,74)
3. Pokój	9,90	(15,13)
4. Pokój	6,98	(10,20)
5. Łazienka	5,50	(7,03)

Zobacz dostępne wersje oraz projekty dodatkowych instalacji do projektu na www.archon.pl